

INDICADORES ESTUDIANTES

Desde el curso académico 2003/2004 se ha estudiado una serie de indicadores para analizar la evolución de las prácticas de estudiantes tanto a nivel general de la Universidad de Zaragoza como en particular para los centros universitarios y titulaciones impartidas en los mismos.

A continuación se detalla un resumen de los indicadores estudiados y la comparativa de datos obtenidos en los ocho últimos cursos académicos.

	Curso 04-05	Curso 05-06	Curso 06-07	Curso 07-08	Curso 08-09	Curso 09-10	Curso 10-11	Curso 11-12	
I_1	17893	14124	15371	15130	15002	14913	14396	16018	Nº de estudiantes que pueden inscribirse UNIVERSA (sería los matriculados en Universidad y que cumplen los requisitos para hacer prácticas)
I_2	2739	2519	2456	2474	2425	2494	2788	3337	Nº de estudiantes inscritos en UNIVERSA (incluimos todos, proyecto fin de carrera, convenios especiales, cursos)
$I_3=I_2/I_1$	15%	18%	16%	16%	16%	17%	19%	21%	La proporción de los estudiantes inscritos frente a los que pueden inscribirse
I_4	2739	2519	2456	2474	2425	2494	2788	3337	Nº de estudiantes que pueden realizar prácticas (puede no coincidir con el I_2 ya que podrían venir por otras actividades, cursos, orientación..)
I_5	1849	1758	1698	1690	1543	1651	1864	2287	Nº de estudiantes que realizan prácticas teniendo en cuenta que un estudiante puede realizar más de una práctica (no están incluidos ni proyecto fin de carrera ni convenios especiales)
I_6	1957	1880	1795	1808	1707	1798	2063	2541	Nº de prácticas realizadas (sin incluir ni proyecto fin de carrera ni convenios especiales)
$I_7=I_5/I_4$	68%	70%	69%	68%	64%	66%	67%	69%	La proporción de estudiantes inscritos en UNIVERSA que se apuntan y que realizan prácticas
$I_8=I_{6ij}/I_{6i}$									La proporción de prácticas de cada titulación que tiene un centro frente al total de las prácticas de ese centro
I_9	668	883	1000	1140	926	940	1048	1270	Nº de prácticas que solicitan convalidación

	Curso 04-05	Curso 05-06	Curso 06-07	Curso 07-08	Curso 08-09	Curso 09-10	Curso 10-11	Curso 11-12	
$I_{10}=I_9/I_6$	34%	47%	56%	63%	54%	52%	51%	50%	La proporción de prácticas que solicitan convalidación en cada centro y cada titulación frente al total de las prácticas de ese centro y de esa titulación
$I_{11j}=I_{9ij}/I_{6i}$									La proporción de las prácticas convalidadas de cada titulación de un centro frente al total de las prácticas del centro
I_{12}	172	183	171	175	186	180	173	176	Nº de proyectos fin de carrera totales
I_{13}	154	152	144	146	159	152	147	144	Nº de estudiantes que realizan el proyecto fin de carrera
I_{14}	101	107	156	77	109	111	64	98	Nº de prácticas convenios especiales
I_{15}	98	104	147	73	104	106	59	96	Nº de estudiantes que realizan convenios especiales
$I_{16}=I_6+I_{12}+I_{14}$	2230	2170	2112	2060	2002	2089	2300	2815	Nº total de estancias realizadas (incluye prácticas, proyecto fin de carrera y convenios especiales)
I_{17}	2045	1964	1923	1853	1742	1848	2020	2465	Nº total de estudiantes que realizan estancias (incluye prácticas, proyecto fin de carrera y convenios especiales)
$I_{18}=I_{17}/I_4$	75%	78%	78%	75%	72%	74%	72%	74%	La proporción de estudiantes inscritos en UNIVERSA que se apuntan y que realizan prácticas, proyecto fin de carrera o convenios especiales
$I_{19}=I_{16}/I_{17}$	1.09	1.1	1.1	1.1	1.1	1.13	1.14	1.14	El Nº de estancias que realiza cada estudiante
I_{20}	486	578	591	604	561	600	651	781	Nº de tutores de prácticas
I_{21}	1117	958	852	780	550	717	829	968	Nº de perfiles ofertados por las empresas
I_{22}	877	851	851	882	871	888	979	1177	Nº de empresas en las que se realizan prácticas

En las siguientes tablas se representa la evolución de las prácticas a lo largo de los distintos cursos académicos.

Curso	04-05	05-06	06-07	07-08	08-09	09-10	10-11	11-12
I_1	17893	14124	15371	15130	15002	14913	14396	16018
I_6	1957	1880	1795	1808	1707	1798	2063	2541
I_{16}	2230	2170	2112	2060	2002	2089	2300	2815
I_2	2739	2519	2456	2474	2425	2494	2788	3337

I_1 : nº de estudiantes que pueden inscribirse en UNIVERSA (matriculados en la Universidad y que cumplen los requisitos para hacer prácticas)

I_6 : nº de prácticas realizadas (sin incluir ni proyecto fin de carrera ni convenios especiales)

I_{16} : nº total de estancias realizadas (incluye prácticas, proyecto fin de carrera y convenios especiales)

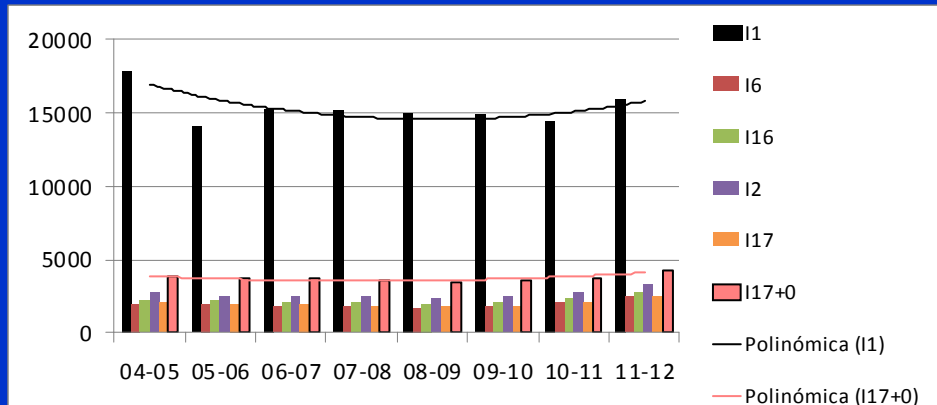
I_2 : nº de estudiantes inscritos en UNIVERSA

Curso	04-05	05-06	06-07	07-08	08-09	09-10	10-11	11-12
I_{17}	2045	1964	1923	1853	1742	1848	2020	2465
I_0	1750	1750	1750	1750	1750	1750	1750	1750
I_{17+0}	3795	3714	3673	3603	3492	3598	3770	4215

I_{17} : nº de estudiantes que realizan estancias (incluye prácticas, proyecto fin de carrera y convenios especiales)

I_0 : nº de estudiantes que realizan prácticas integradas por la vía de las instituciones públicas (estimación % ciencias de la salud, educación, trabajo social, turismo ...)

Evolución número de prácticas



Curso	04-05	05-06	06-07	07-08	08-09	09-10	10-11	11-12
I_{20}	486	578	591	604	561	600	651	781
I_{21}	1117	958	852	780	550	717	829	968
I_{22}	877	851	851	882	871	888	979	1177

I_{20} : nº de tutores en prácticas

I_{21} : nº de perfiles ofertados por las empresas

I_{22} : nº empresas en las que se realizan prácticas

En las siguientes páginas se detallan los indicadores para todos los centros y titulaciones de la Universidad de Zaragoza.

NOMBRE DEL CENTRO	TITULACIÓN	I ₁ 16018 8555 7463			I ₂ 3337 1850 1487			I ₃ =I ₂ /I ₁ 21% 22% 20%			I ₄ 3337 1850 1487		
		Nº de estudiantes que pueden inscribirse en UNIVERSA (matriculados en la Universidad)			Nº de estudiantes inscritos en UNIVERSA (incluimos todos, PFC, convenios especiales, cursos)			La proporción de los estudiantes inscritos frente a los que pueden inscribirse			Nº de estudiantes que pueden realizar prácticas (puede no coincidir con el I ₂ ya que podrían venir para otras actividades)		
		M	H	M	H	M	H	M	H	M	H		
1 E. DE INGENIERÍA ARQUITECTURA		I ₁₋₁ 3264	873	2391	I ₂₋₁ 714	204	510	I ₃₋₁ 22%	23%	21%	I ₄₋₁ 714	204	510
	1 ING. DE TELECOMUNICACIÓN	I ₁₋₁₋₁ 154	45	109	I ₂₋₁₋₁ 35	13	22	I ₃₋₁₋₁ 23%	29%	20%	I ₄₋₁₋₁ 35	13	22
	2 ING. EN INFORMÁTICA	I ₁₋₁₋₂ 239	35	204	I ₂₋₁₋₂ 72	11	61	I ₃₋₁₋₂ 30%	31%	30%	I ₄₋₁₋₂ 72	11	61
	3 ING. INDUSTRIAL	I ₁₋₁₋₃ 825	179	646	I ₂₋₁₋₃ 164	39	125	I ₃₋₁₋₃ 20%	22%	19%	I ₄₋₁₋₃ 164	39	125
	4 ING. QUÍMICA	I ₁₋₁₋₄ 144	69	75	I ₂₋₁₋₄ 51	29	22	I ₃₋₁₋₄ 35%	42%	29%	I ₄₋₁₋₄ 51	29	22
	5 ING. TÉC. DISEÑO INDUSTRIAL	I ₁₋₁₋₅ 44	18	26	I ₂₋₁₋₅ 15	10	5	I ₃₋₁₋₅ 34%	56%	19%	I ₄₋₁₋₅ 15	10	5
	6 ING. TÉC. IND. (ELECTRICIDAD)	I ₁₋₁₋₆ 216	25	191	I ₂₋₁₋₆ 49	6	43	I ₃₋₁₋₆ 23%	24%	23%	I ₄₋₁₋₆ 49	6	43
	7 ING. TÉC. IND. (ELECTRÓNICA)	I ₁₋₁₋₇ 377	64	313	I ₂₋₁₋₇ 83	12	71	I ₃₋₁₋₇ 22%	19%	23%	I ₄₋₁₋₇ 83	12	71
	8 ING. TÉC. IND. (QUÍMICA IND.)	I ₁₋₁₋₈ 158	83	75	I ₂₋₁₋₈ 42	30	12	I ₃₋₁₋₈ 27%	36%	16%	I ₄₋₁₋₈ 42	30	12
	9 ING. TÉC. INDUSTRIAL (MECÁNICA)	I ₁₋₁₋₉ 456	57	399	I ₂₋₁₋₉ 123	14	109	I ₃₋₁₋₉ 27%	25%	27%	I ₄₋₁₋₉ 123	14	109
	10 G. ING. EN DISEÑO INDUSTRIAL Y DESARROLLO DE PRODUCTO	I ₁₋₁₋₁₀ 171	98	73	I ₂₋₁₋₁₀ 38	25	13	I ₃₋₁₋₁₀ 22%	26%	18%	I ₄₋₁₋₁₀ 38	25	13
	11 G. EN ARQUITECTURA	I ₁₋₁₋₁₁ 111	56	55	I ₂₋₁₋₁₁ 4	2	2	I ₃₋₁₋₁₁ 4%	4%	4%	I ₄₋₁₋₁₁ 4	2	2
	12 G. INGENIERÍA DE TECNOLOGÍAS INDUSTRIALES	I ₁₋₁₋₁₂ 40	9	31	I ₂₋₁₋₁₂ 2	0	2	I ₃₋₁₋₁₂ 5%	0%	6%	I ₄₋₁₋₁₂ 2	0	2
	13 G. EN INGENIERÍA INFORMÁTICA	I ₁₋₁₋₁₃ 12	2	10	I ₂₋₁₋₁₃ 1	0	1	I ₃₋₁₋₁₃ 8%	0%	10%	I ₄₋₁₋₁₃ 1	0	1
	14 G. EN INGENIERÍA QUÍMICA	I ₁₋₁₋₁₄ 12	6	6	I ₂₋₁₋₁₄ 5	3	2	I ₃₋₁₋₁₄ 42%	50%	33%	I ₄₋₁₋₁₄ 5	3	2
	15 G. EN INGENIERÍA MECÁNICA	I ₁₋₁₋₁₅ 40	6	34	I ₂₋₁₋₁₅ 1	0	1	I ₃₋₁₋₁₅ 3%	0%	3%	I ₄₋₁₋₁₅ 1	0	1
	16 M.U. EN ENERGÍAS RENOVABLES Y EFICIENCIA ENERGÉTICA	I ₁₋₁₋₁₆ 96	34	62	I ₂₋₁₋₁₆ 11	4	7	I ₃₋₁₋₁₆ 11%	12%	11%	I ₄₋₁₋₁₆ 11	4	7
	17 M.U. EN INGENIERÍA BIOMÉDICA	I ₁₋₁₋₁₇ 23	4	19	I ₂₋₁₋₁₇ 3	2	1	I ₃₋₁₋₁₇ 13%	50%	5%	I ₄₋₁₋₁₇ 3	2	1
	18 M.U. EN INGENIERÍA ELECTRÓNICA	I ₁₋₁₋₁₈ 39	3	36	I ₂₋₁₋₁₈ 6	0	6	I ₃₋₁₋₁₈ 15%	0%	17%	I ₄₋₁₋₁₈ 6	0	6
	19 M.U. EN INICIACIÓN A LA INVESTIGACIÓN EN INGENIERÍA QUÍMICA Y DEL MEDIO AMBIENTE	I ₁₋₁₋₁₉ 21	12	9	I ₂₋₁₋₁₉ 3	2	1	I ₃₋₁₋₁₉ 14%	17%	11%	I ₄₋₁₋₁₉ 3	2	1
	20 M.U. EN SISTEMAS MECÁNICOS	I ₁₋₁₋₂₀ 34	31	3	I ₂₋₁₋₂₀ 4	1	3	I ₃₋₁₋₂₀ 12%	3%	100%	I ₄₋₁₋₂₀ 4	1	3
	21 M.U. EN MECÁNICA APLICADA	I ₁₋₁₋₂₁ 21	15	6	I ₂₋₁₋₂₁ 1	1	0	I ₃₋₁₋₂₁ 5%	7%	0%	I ₄₋₁₋₂₁ 1	1	0
	22 M.U. EN INGENIERÍA DE SISTEMAS E INFORMÁTICA	I ₁₋₁₋₂₂ 31	22	9	I ₂₋₁₋₂₂ 1	0	1	I ₃₋₁₋₂₂ 3%	0%	11%	I ₄₋₁₋₂₂ 1	0	1
2 F. DE CIENCIAS DE LA SALUD		I ₁₋₂ 744	595	149	I ₂₋₂ 61	44	17	I ₃₋₂ 8%	7%	11%	I ₄₋₂ 61	44	17
	1 G. EN ENFERMERÍA	I ₁₋₂₋₁ 364	304	60	I ₂₋₂₋₁ 10	8	2	I ₃₋₂₋₁ 3%	3%	3%	I ₄₋₂₋₁ 10	8	2
	2 G. EN FISIOTERAPIA	I ₁₋₂₋₂ 197	131	66	I ₂₋₂₋₂ 39	24	15	I ₃₋₂₋₂ 20%	18%	23%	I ₄₋₂₋₂ 39	24	15
	3 G. EN TERAPIA OCUPACIONAL	I ₁₋₂₋₃ 183	160	23	I ₂₋₂₋₃ 12	12	0	I ₃₋₂₋₃ 7%	8%	0%	I ₄₋₂₋₃ 12	12	0

NOMBRE DEL CENTRO	TITULACIÓN	I ₁ 16018 8555 7463			I ₂ 3337 1850 1487			I ₃ =I ₂ /I ₁ 21% 22% 20%			I ₄ 3337 1850 1487		
		Nº de estudiantes que pueden inscribirse en UNIVERSA (matriculados en la Universidad)			Nº de estudiantes inscritos en UNIVERSA (incluimos todos, PFC, convenios especiales, cursos)			La proporción de los estudiantes inscritos frente a los que pueden inscribirse			Nº de estudiantes que pueden realizar prácticas (puede no coincidir con el I ₂ ya que podrían venir para otras actividades)		
		M	H	M	H	M	H	M	H	M	H		
3	E.U. DE ENFERMERÍA DE HUESCA	I ₁₋₃ 57	47	10	I ₂₋₃ 1	1	0	I ₃₋₃ 2%	2%	0%	I ₄₋₃ 1	1	0
	1 G. EN ENFERMERÍA	I ₁₋₃₋₁ 57	47	10	I ₂₋₃₋₁ 1	1	0	I ₃₋₃₋₁ 2%	2%	0%	I ₄₋₃₋₁ 1	1	0
4	E.U. DE ENFERMERÍA DE TERUEL	I ₁₋₄ 65	51	14	I ₂₋₄ 1	0	1	I ₃₋₄ 2%	0%	7%	I ₄₋₄ 1	0	1
	1 G. EN ENFERMERÍA	I ₁₋₄₋₁ 65	51	14	I ₂₋₄₋₁ 1	0	1	I ₃₋₄₋₁ 2%	0%	7%	I ₄₋₄₋₁ 1	0	1
5	F. DE EMPRESA Y GESTIÓN PÚBLICA DE HUESCA	I ₁₋₅ 265	149	116	I ₂₋₅ 106	55	51	I ₃₋₅ 40%	37%	44%	I ₄₋₅ 106	55	51
	1 CIENCIAS EMPRESARIALES	I ₁₋₅₋₁ 101	53	48	I ₂₋₅₋₁ 78	45	33	I ₃₋₅₋₁ 77%	85%	69%	I ₄₋₅₋₁ 78	45	33
	2 GESTIÓN Y ADM. PÚBLICA	I ₁₋₅₋₂ 77	42	35	I ₂₋₅₋₂ 12	4	8	I ₃₋₅₋₂ 16%	10%	23%	I ₄₋₅₋₂ 12	4	8
	3 RELACIONES LABORALES	I ₁₋₅₋₃ 23	17	6	I ₂₋₅₋₃ 6	3	3	I ₃₋₅₋₃ 26%	18%	50%	I ₄₋₅₋₃ 6	3	3
	4 G. EN ADMINISTRACIÓN Y DIRECCIÓN DE EMPRESAS	I ₁₋₅₋₄ 64	37	27	I ₂₋₅₋₄ 10	3	7	I ₃₋₅₋₄ 16%	8%	26%	I ₄₋₅₋₄ 10	3	7
7	FACULTAD DE CIENCIAS SOCIALES Y DEL TRABAJO	I ₁₋₇ 804	581	223	I ₂₋₇ 85	64	21	I ₃₋₇ 11%	11%	9%	I ₄₋₇ 85	64	21
	1 RELACIONES LABORALES	I ₁₋₇₋₁ 346	222	124	I ₂₋₇₋₁ 43	32	11	I ₃₋₇₋₁ 12%	14%	9%	I ₄₋₇₋₁ 43	32	11
	2 TRABAJO SOCIAL	I ₁₋₇₋₂ 60	51	9	I ₂₋₇₋₂ 11	9	2	I ₃₋₇₋₂ 18%	18%	22%	I ₄₋₇₋₂ 11	9	2
	3 G. TRABAJO SOCIAL	I ₁₋₇₋₃ 291	238	53	I ₂₋₇₋₃ 2	2	0	I ₃₋₇₋₃ 1%	1%	0%	I ₄₋₇₋₃ 2	2	0
	4 G. EN RELACIONES LABORALES Y RECURSOS HUMANOS	I ₁₋₇₋₄ 73	43	30	I ₂₋₇₋₄ 7	3	4	I ₃₋₇₋₄ 10%	7%	13%	I ₄₋₇₋₄ 7	3	4
	5 M.U. EN RELACIONES DE GÉNERO	I ₁₋₇₋₅ 34	27	7	I ₂₋₇₋₅ 22	18	4	I ₃₋₇₋₅ 65%	67%	57%	I ₄₋₇₋₅ 22	18	4
9	E.U. DE TURISMO DE ZARAGOZA	I ₁₋₉ 134	104	30	I ₂₋₉ 7	5	2	I ₃₋₉ 5%	5%	7%	I ₄₋₉ 7	5	2
	1 TURISMO	I ₁₋₉₋₁ 134	104	30	I ₂₋₉₋₁ 7	5	2	I ₃₋₉₋₁ 5%	5%	7%	I ₄₋₉₋₁ 7	5	2
10	E.U. POLITÉCNICA DE LA ALMUNIA DE DOÑA GODINA	I ₁₋₁₀ 1107	310	797	I ₂₋₁₀ 47	14	33	I ₃₋₁₀ 4%	5%	4%	I ₄₋₁₀ 47	14	33
	1 ARQUITECTURA TÉCNICA	I ₁₋₁₀₋₁ 365	141	224	I ₂₋₁₀₋₁ 13	5	8	I ₃₋₁₀₋₁ 4%	4%	4%	I ₄₋₁₀₋₁ 13	5	8
	2 ING. TÉC. AGR. (HORT. Y JARD.)	I ₁₋₁₀₋₂ 37	5	32	I ₂₋₁₀₋₂ 1	0	1	I ₃₋₁₀₋₂ 3%	0%	3%	I ₄₋₁₀₋₂ 1	0	1
	3 ING. TÉC. AGR. (IND. AGR. Y ALIM)	I ₁₋₁₀₋₃ 26	13	13	I ₂₋₁₀₋₃ 2	1	1	I ₃₋₁₀₋₃ 8%	8%	8%	I ₄₋₁₀₋₃ 2	1	1
	4 ING. TÉC. INF. DE SISTEMAS	I ₁₋₁₀₋₄ 187	26	161	I ₂₋₁₀₋₄ 14	2	12	I ₃₋₁₀₋₄ 7%	8%	7%	I ₄₋₁₀₋₄ 14	2	12
	5 ING. TÉC. IND. (ELECTRÓNICA)	I ₁₋₁₀₋₅ 79	4	75	I ₂₋₁₀₋₅ 5	0	5	I ₃₋₁₀₋₅ 6%	0%	7%	I ₄₋₁₀₋₅ 5	0	5
	6 ING. TÉC. INDUSTRIAL (MECÁNICA)	I ₁₋₁₀₋₆ 50	1	49	I ₂₋₁₀₋₆ 1	0	1	I ₃₋₁₀₋₆ 2%	0%	2%	I ₄₋₁₀₋₆ 1	0	1
	7 ING. TÉC. OBRAS PÚBLICAS	I ₁₋₁₀₋₇ 210	59	151	I ₂₋₁₀₋₇ 3	2	1	I ₃₋₁₀₋₇ 1%	3%	1%	I ₄₋₁₀₋₇ 3	2	1
	8 G. EN INGENIERÍA DE LA EDIFICACIÓN	I ₁₋₁₀₋₈ 153	61	92	I ₂₋₁₀₋₈ 7	4	3	I ₃₋₁₀₋₈ 5%	7%	3%	I ₄₋₁₀₋₈ 7	4	3
	9 G. EN INGENIERÍA CIVIL	I ₁₋₁₀₋₉ 16	5	11	I ₂₋₁₀₋₉ 1	0	1	I ₃₋₁₀₋₉ 6%	0%	9%	I ₄₋₁₀₋₉ 1	0	1

NOMBRE DEL CENTRO	TITULACIÓN	I ₁ 16018 8555 7463			I ₂ 3337 1850 1487			I ₃ =I ₂ /I ₁ 21% 22% 20%			I ₄ 3337 1850 1487		
		Nº de estudiantes que pueden inscribirse en UNIVERSA (matriculados en la Universidad)			Nº de estudiantes inscritos en UNIVERSA (incluimos todos, PFC, convenios especiales, cursos)			La proporción de los estudiantes inscritos frente a los que pueden inscribirse			Nº de estudiantes que pueden realizar prácticas (puede no coincidir con el I ₂ ya que podrían venir para otras actividades)		
		M	H	M	H	M	H	M	H	M	H		
11 E.U. POLITÉCNICA DE TERUEL		I ₁₋₁₁ 113	23	90	I ₂₋₁₁ 18	4	14	I ₃₋₁₁ 16%	17%	16%	I ₄₋₁₁ 18	4	14
	1 ING. TÉC. TELECO. (SIST. ELECTR.)	I ₁₋₁₁₋₁ 54	7	47	I ₂₋₁₁₋₁ 7	1	6	I ₃₋₁₁₋₁ 13%	14%	13%	I ₄₋₁₁₋₁ 7	1	6
	2 ING. TÉC. INFORMÁT. DE GESTIÓN	I ₁₋₁₁₋₂ 59	16	43	I ₂₋₁₁₋₂ 11	3	8	I ₃₋₁₁₋₂ 19%	19%	19%	I ₄₋₁₁₋₂ 11	3	8
12 ESCUELA POLITÉCNICA SUPERIOR DE HUESCA		I ₁₋₁₂ 300	100	200	I ₂₋₁₂ 57	25	32	I ₃₋₁₂ 19%	25%	16%	I ₄₋₁₂ 57	25	32
	1 INGENIERÍA AGRÓNOMA	I ₁₋₁₂₋₁ 94	24	70	I ₂₋₁₂₋₁ 13	4	9	I ₃₋₁₂₋₁ 14%	17%	13%	I ₄₋₁₂₋₁ 13	4	9
	2 ING. TÉC. AGRÍCOLA (EXP. AGROP.)	I ₁₋₁₂₋₂ 71	21	50	I ₂₋₁₂₋₂ 9	4	5	I ₃₋₁₂₋₂ 13%	19%	10%	I ₄₋₁₂₋₂ 9	4	5
	3 ING. TÉC. IND. (QUÍMICA IND.)	I ₁₋₁₂₋₃ 29	7	22	I ₂₋₁₂₋₃ 4	1	3	I ₃₋₁₂₋₃ 14%	14%	14%	I ₄₋₁₂₋₃ 4	1	3
	4 G. EN CIENCIAS AMBIENTALES	I ₁₋₁₂₋₄ 91	39	52	I ₂₋₁₂₋₄ 30	15	15	I ₃₋₁₂₋₄ 33%	38%	29%	I ₄₋₁₂₋₄ 30	15	15
	5 M.U. EN INICIACION A LA INVESTIGACION EN CIENCIAS AGRARIAS Y DEL MEDIO NATURAL	I ₁₋₁₂₋₅ 15	9	6	I ₂₋₁₂₋₅ 1	1	0	I ₃₋₁₂₋₅ 7%	11%	0%	I ₄₋₁₂₋₅ 1	1	0
13 FACULTAD DE CIENCIAS		I ₁₋₁₃ 631	363	268	I ₂₋₁₃ 196	130	66	I ₃₋₁₃ 31%	36%	25%	I ₄₋₁₃ 196	130	66
	1 BIOQUÍMICA	I ₁₋₁₃₋₁ 92	61	31	I ₂₋₁₃₋₁ 34	26	8	I ₃₋₁₃₋₁ 37%	43%	26%	I ₄₋₁₃₋₁ 34	26	8
	2 ESTADÍSTICA	I ₁₋₁₃₋₂ 25	10	15	I ₂₋₁₃₋₂ 2	1	1	I ₃₋₁₃₋₂ 8%	10%	7%	I ₄₋₁₃₋₂ 2	1	1
	3 FÍSICA	I ₁₋₁₃₋₃ 84	23	61	I ₂₋₁₃₋₃ 9	1	8	I ₃₋₁₃₋₃ 11%	4%	13%	I ₄₋₁₃₋₃ 9	1	8
	4 GEOLOGÍA	I ₁₋₁₃₋₄ 51	26	25	I ₂₋₁₃₋₄ 18	7	11	I ₃₋₁₃₋₄ 35%	27%	44%	I ₄₋₁₃₋₄ 18	7	11
	5 MATEMÁTICAS	I ₁₋₁₃₋₅ 67	36	31	I ₂₋₁₃₋₅ 16	15	1	I ₃₋₁₃₋₅ 24%	42%	3%	I ₄₋₁₃₋₅ 16	15	1
	6 QUÍMICA	I ₁₋₁₃₋₆ 199	128	71	I ₂₋₁₃₋₆ 91	67	24	I ₃₋₁₃₋₆ 46%	52%	34%	I ₄₋₁₃₋₆ 91	67	24
	7 ÓPTICA Y OPTOMETRÍA	I ₁₋₁₃₋₇ 18	13	5	I ₂₋₁₃₋₇ 5	1	4	I ₃₋₁₃₋₇ 28%	8%	80%	I ₄₋₁₃₋₇ 5	1	4
	8 GRADO EN BIOTECNOLOGÍA	I ₁₋₁₃₋₈ 12	7	5	I ₂₋₁₃₋₈ 8	5	3	I ₃₋₁₃₋₈ 67%	71%	60%	I ₄₋₁₃₋₈ 8	5	3
	9 GRADO EN ÓPTICA Y OPTOMETRÍA	I ₁₋₁₃₋₉ 30	22	8	I ₂₋₁₃₋₉ 4	2	2	I ₃₋₁₃₋₉ 13%	9%	25%	I ₄₋₁₃₋₉ 4	2	2
	10 M. U. EN QUÍMICA SOSTENIBLE	I ₁₋₁₃₋₁₀ 5	4	1	I ₂₋₁₃₋₁₀ 4	2	2	I ₃₋₁₃₋₁₀ 80%	50%	200%	I ₄₋₁₃₋₁₀ 4	2	2
	11 M.U. EN BIOLOGÍA MOLECULAR Y CELULAR	I ₁₋₁₃₋₁₁ 31	27	4	I ₂₋₁₃₋₁₁ 3	2	1	I ₃₋₁₃₋₁₁ 10%	7%	25%	I ₄₋₁₃₋₁₁ 3	2	1
	12 M.U. EN INICIACION A LA INVESTIGACION EN GEOLOGÍA	I ₁₋₁₃₋₁₂ 17	6	11	I ₂₋₁₃₋₁₂ 2	1	1	I ₃₋₁₃₋₁₂ 12%	17%	9%	I ₄₋₁₃₋₁₂ 2	1	1
14 F. DE CIENCIAS DE LA SALUD Y EL DEPORTE DE HUESCA		I ₁₋₁₄ 303	160	143	I ₂₋₁₄ 133	62	71	I ₃₋₁₄ 44%	39%	50%	I ₄₋₁₄ 133	62	71
	1 CIENC. DE LA ACT. FÍSICA / DEP.	I ₁₋₁₄₋₁ 136	40	96	I ₂₋₁₄₋₁ 91	27	64	I ₃₋₁₄₋₁ 67%	68%	67%	I ₄₋₁₄₋₁ 91	27	64
	2 G. EN MEDICINA	I ₁₋₁₄₋₂ 14	9	5	I ₂₋₁₄₋₂ 3	1	2	I ₃₋₁₄₋₂ 21%	11%	40%	I ₄₋₁₄₋₂ 3	1	2
	3 NUTRICIÓN HUMANA Y DIETÉTICA	I ₁₋₁₄₋₃ 72	60	12	I ₂₋₁₄₋₃ 35	30	5	I ₃₋₁₄₋₃ 49%	50%	42%	I ₄₋₁₄₋₃ 35	30	5
	4 ODONTOLOGÍA	I ₁₋₁₄₋₄ 62	40	22	I ₂₋₁₄₋₄ 1	1	0	I ₃₋₁₄₋₄ 2%	3%	0%	I ₄₋₁₄₋₄ 1	1	0
	5 MEDICINA	I ₁₋₁₄₋₅ 9	3	6	I ₂₋₁₄₋₅ 1	1	0	I ₃₋₁₄₋₅ 11%	33%	0%	I ₄₋₁₄₋₅ 1	1	0
	6 G. EN NUTRICION HUMANA Y DIETETICA	I ₁₋₁₄₋₆ 10	8	2	I ₂₋₁₄₋₆ 2	2	0	I ₃₋₁₄₋₆ 20%	25%	0%	I ₄₋₁₄₋₆ 2	2	0

NOMBRE DEL CENTRO	TITULACIÓN	I ₁ 16018			I ₂ 3337			I ₃ =I ₂ /I ₁ 21%			I ₄ 3337			
		8555	7463		1850	1487		22%	20%		1850	1487		
		Nº de estudiantes que pueden inscribirse en UNIVERSA (matriculados en la Universidad)			Nº de estudiantes inscritos en UNIVERSA (incluimos todos, PFC, convenios especiales, cursos)			La proporción de los estudiantes inscritos frente a los que pueden inscribirse			Nº de estudiantes que pueden realizar prácticas (puede no coincidir con el I ₂ ya que podrían venir para otras actividades)			
		M	H	M	H	M	H	M	H	M	H			
15	F. DE ECONOMÍA Y EMPRESA	I ₁₋₁₅ 1991	1060	931	I ₂₋₁₅ 828	474	354	I ₃₋₁₅ 42%	45%	38%	I ₄₋₁₅ 828	474	354	
	1 ADM. Y DIRECCIÓN DE EMPRESAS		I ₁₋₁₅₋₁ 895	496	399	I ₂₋₁₅₋₁ 280	170	110	I ₃₋₁₅₋₁ 31%	34%	28%	I ₄₋₁₅₋₁ 280	170	110
	2 ECONOMÍA		I ₁₋₁₅₋₂ 540	256	284	I ₂₋₁₅₋₂ 159	87	72	I ₃₋₁₅₋₂ 29%	34%	25%	I ₄₋₁₅₋₂ 159	87	72
	3 CIENCIAS EMPRESARIALES		I ₁₋₁₅₋₃ 335	191	144	I ₂₋₁₅₋₃ 278	155	123	I ₃₋₁₅₋₃ 83%	81%	85%	I ₄₋₁₅₋₃ 278	155	123
	4 GRADO EN ADMINISTRACIÓN Y DIRECCIÓN DE EMPRESAS		I ₁₋₁₅₋₄ 75	37	38	I ₂₋₁₅₋₄ 24	12	12	I ₃₋₁₅₋₄ 32%	32%	32%	I ₄₋₁₅₋₄ 24	12	12
	5 G. EN ECONOMÍA		I ₁₋₁₅₋₅ 50	24	26	I ₂₋₁₅₋₅ 47	24	23	I ₃₋₁₅₋₅ 94%	100%	88%	I ₄₋₁₅₋₅ 47	24	23
	6 G. EN FINANZAS Y CONTABILIDAD		I ₁₋₁₅₋₆ 24	14	10	I ₂₋₁₅₋₆ 10	5	5	I ₃₋₁₅₋₆ 42%	36%	50%	I ₄₋₁₅₋₆ 10	5	5
	7 M.U. EN CONTABILIDAD Y FINANZAS		I ₁₋₁₅₋₇ 23	15	8	I ₂₋₁₅₋₇ 9	7	2	I ₃₋₁₅₋₇ 39%	47%	25%	I ₄₋₁₅₋₇ 9	7	2
	8 M.U. EN INVESTIGACIÓN EN ECONOMÍA		I ₁₋₁₅₋₈ 23	11	12	I ₂₋₁₅₋₈ 5	3	2	I ₃₋₁₅₋₈ 22%	27%	17%	I ₄₋₁₅₋₈ 5	3	2
	9 M.U. EN SEGURIDAD GLOBAL Y DEFENSA		I ₁₋₁₅₋₉ 10	4	6	I ₂₋₁₅₋₉ 5	4	1	I ₃₋₁₅₋₉ 50%	100%	17%	I ₄₋₁₅₋₉ 5	4	1
	10 M.U. EN UNIÓN EUROPEA		I ₁₋₁₅₋₁₀ 16	12	4	I ₂₋₁₅₋₁₀ 9	6	3	I ₃₋₁₅₋₁₀ 56%	50%	75%	I ₄₋₁₅₋₁₀ 9	6	3
	11 M.U. EN GESTIÓN DE LAS ORGANIZACIONES		I ₁₋₁₅₋₁₁ 32	16	16	I ₂₋₁₅₋₁₁ 2	1	1	I ₃₋₁₅₋₁₁ 6%	6%	6%	I ₄₋₁₅₋₁₁ 2	1	1
16	F. DE CIENCIAS HUMANAS Y DE LA EDUCACIÓN DE HUESCA	I ₁₋₁₆ 352	242	110	I ₂₋₁₆ 4	3	1	I ₃₋₁₆ 1%	1%	1%	I ₄₋₁₆ 4	3	1	
	1 HUMANIDADES		I ₁₋₁₆₋₁ 33	22	11	I ₂₋₁₆₋₁ 0	0	0	I ₃₋₁₆₋₁ 0%	0%	0%	I ₄₋₁₆₋₁ 0	0	0
	2 MAESTRO (EDUCACIÓN FÍSICA)		I ₁₋₁₆₋₂ 86	27	59	I ₂₋₁₆₋₂ 1	1	0	I ₃₋₁₆₋₂ 1%	4%	0%	I ₄₋₁₆₋₂ 1	1	0
	3 MAESTRO (EDUCACIÓN INFANTIL)		I ₁₋₁₆₋₃ 140	130	10	I ₂₋₁₆₋₃ 3	2	1	I ₃₋₁₆₋₃ 2%	2%	10%	I ₄₋₁₆₋₃ 3	2	1
	4 MAESTRO (EDUCACIÓN PRIMARIA)		I ₁₋₁₆₋₄ 93	63	30	I ₂₋₁₆₋₄ 0	0	0	I ₃₋₁₆₋₄ 0%	0%	0%	I ₄₋₁₆₋₄ 0	0	0
17	FACULTAD DE DERECHO	I ₁₋₁₇ 1308	762	546	I ₂₋₁₇ 165	100	65	I ₃₋₁₇ 13%	13%	12%	I ₄₋₁₇ 165	100	65	
	1 DERECHO		I ₁₋₁₇₋₁ 938	544	394	I ₂₋₁₇₋₁ 107	69	38	I ₃₋₁₇₋₁ 11%	13%	10%	I ₄₋₁₇₋₁ 107	69	38
	2 PROGRAMA CONJ. ADE/DERECHO		I ₁₋₁₇₋₂ 219	130	89	I ₂₋₁₇₋₂ 48	26	22	I ₃₋₁₇₋₂ 22%	20%	25%	I ₄₋₁₇₋₂ 48	26	22
	3 G. EN DERECHO		I ₁₋₁₇₋₃ 62	38	24	I ₂₋₁₇₋₃ 1	1	0	I ₃₋₁₇₋₃ 2%	3%	0%	I ₄₋₁₇₋₃ 1	1	0
	4 M.U. EN ESPECIALIZACIÓN E INVESTIGACIÓN EN DERECHO		I ₁₋₁₇₋₄ 48	29	19	I ₂₋₁₇₋₄ 3	1	2	I ₃₋₁₇₋₄ 6%	3%	11%	I ₄₋₁₇₋₄ 3	1	2
	5 M.U. EN PREVENCIÓN DE RIESGOS LABORALES		I ₁₋₁₇₋₅ 41	21	20	I ₂₋₁₇₋₅ 6	3	3	I ₃₋₁₇₋₅ 15%	14%	15%	I ₄₋₁₇₋₅ 6	3	3

NOMBRE DEL CENTRO	TITULACIÓN	I ₁ 16018 8555 7463			I ₂ 3337 1850 1487			I ₃ =I ₂ /I ₁ 21% 22% 20%			I ₄ 3337 1850 1487		
		Nº de estudiantes que pueden inscribirse en UNIVERSA (matriculados en la Universidad)			Nº de estudiantes inscritos en UNIVERSA (incluimos todos, PFC, convenios especiales, cursos)			La proporción de los estudiantes inscritos frente a los que pueden inscribirse			Nº de estudiantes que pueden realizar prácticas (puede no coincidir con el I ₂ ya que podrían venir para otras actividades)		
		M	H	M	H	M	H	M	H	M	H		
18 FACULTAD DE EDUCACIÓN		I ₁₋₁₈ 1407	991	416	I ₂₋₁₈ 23	13	10	I ₃₋₁₈ 2%	1%	2%	I ₄₋₁₈ 23	13	10
	1 MAESTRO (AUDICION Y LENGUAJE)	I ₁₋₁₈₋₁ 98	90	8	I ₂₋₁₈₋₁ 1	1	0	I ₃₋₁₈₋₁ 1%	1%	0%	I ₄₋₁₈₋₁ 1	1	0
	2 MAESTRO (EDUCACIÓN ESPECIAL)	I ₁₋₁₈₋₂ 133	109	24	I ₂₋₁₈₋₂ 4	4	0	I ₃₋₁₈₋₂ 3%	4%	0%	I ₄₋₁₈₋₂ 4	4	0
	3 MAESTRO (EDUCACIÓN FÍSICA)	I ₁₋₁₈₋₃ 104	26	78	I ₂₋₁₈₋₃ 2	0	2	I ₃₋₁₈₋₃ 2%	0%	3%	I ₄₋₁₈₋₃ 2	0	2
	4 MAESTRO (EDUCACIÓN MUSICAL)	I ₁₋₁₈₋₄ 122	83	39	I ₂₋₁₈₋₄ 0	0	0	I ₃₋₁₈₋₄ 0%	0%	0%	I ₄₋₁₈₋₄ 0	0	0
	5 MAESTRO (EDUCACIÓN PRIMARIA)	I ₁₋₁₈₋₅ 149	108	41	I ₂₋₁₈₋₅ 0	0	0	I ₃₋₁₈₋₅ 0%	0%	0%	I ₄₋₁₈₋₅ 0	0	0
	6 MAESTRO (LENGUA EXTRANJERA)	I ₁₋₁₈₋₆ 117	97	20	I ₂₋₁₈₋₆ 3	2	1	I ₃₋₁₈₋₆ 3%	2%	5%	I ₄₋₁₈₋₆ 3	2	1
	7 PSICOPEDAGOGÍA	I ₁₋₁₈₋₇ 229	188	41	I ₂₋₁₈₋₇ 1	1	0	I ₃₋₁₈₋₇ 0%	1%	0%	I ₄₋₁₈₋₇ 1	1	0
	8 M.U. EN APRENDIZAJE A LO LARGO DE LA VIDA EN CONTEXTOS MULTICULTURALES	I ₁₋₁₈₋₈ 54	38	16	I ₂₋₁₈₋₈ 2	1	1	I ₃₋₁₈₋₈ 4%	3%	6%	I ₄₋₁₈₋₈ 2	1	1
	9 M.U. EN PROFESORADO	I ₁₋₁₈₋₉ 401	252	149	I ₂₋₁₈₋₉ 10	4	6	I ₃₋₁₈₋₉ 2%	2%	4%	I ₄₋₁₈₋₉ 10	4	6
19 FACULTAD DE FILOSOFÍA Y LETRAS		I ₁₋₁₉ 1180	727	453	I ₂₋₁₉ 234	156	78	I ₃₋₁₉ 20%	21%	17%	I ₄₋₁₉ 234	156	78
	1 BIBLIOTEC. Y DOCUMENTACIÓN	I ₁₋₁₉₋₁ 1	0	1	I ₂₋₁₉₋₁ 2	1	1	I ₃₋₁₉₋₁ 200%	---	100%	I ₄₋₁₉₋₁ 2	1	1
	2 FILOGÍA CLÁSICA	I ₁₋₁₉₋₂ 10	7	3	I ₂₋₁₉₋₂ 0	0	0	I ₃₋₁₉₋₂ 0%	0%	0%	I ₄₋₁₉₋₂ 0	0	0
	3 FILOGÍA FRANCESA	I ₁₋₁₉₋₃ 27	19	8	I ₂₋₁₉₋₃ 0	0	0	I ₃₋₁₉₋₃ 0%	0%	0%	I ₄₋₁₉₋₃ 0	0	0
	4 FILOGÍA HISPÁNICA	I ₁₋₁₉₋₄ 88	70	18	I ₂₋₁₉₋₄ 1	1	0	I ₃₋₁₉₋₄ 1%	1%	0%	I ₄₋₁₉₋₄ 1	1	0
	5 FILOGÍA INGLESA	I ₁₋₁₉₋₅ 157	120	37	I ₂₋₁₉₋₅ 6	4	2	I ₃₋₁₉₋₅ 4%	3%	5%	I ₄₋₁₉₋₅ 6	4	2
	6 GEOGRAFÍA	I ₁₋₁₉₋₆ 67	22	45	I ₂₋₁₉₋₆ 14	5	9	I ₃₋₁₉₋₆ 21%	23%	20%	I ₄₋₁₉₋₆ 14	5	9
	7 HISTORIA	I ₁₋₁₉₋₇ 252	96	156	I ₂₋₁₉₋₇ 14	5	9	I ₃₋₁₉₋₇ 6%	5%	6%	I ₄₋₁₉₋₇ 14	5	9
	8 HISTORIA DEL ARTE	I ₁₋₁₉₋₈ 184	141	43	I ₂₋₁₉₋₈ 27	21	6	I ₃₋₁₉₋₈ 15%	15%	14%	I ₄₋₁₉₋₈ 27	21	6
	9 FILOSOFÍA	I ₁₋₁₉₋₉ 6	1	5	I ₂₋₁₉₋₉ 1	1	0	I ₃₋₁₉₋₉ 17%	100%	0%	I ₄₋₁₉₋₉ 1	1	0
	10 G. EN INF. Y DOCUMENTACIÓN	I ₁₋₁₉₋₁₀ 72	49	23	I ₂₋₁₉₋₁₀ 22	17	5	I ₃₋₁₉₋₁₀ 31%	35%	22%	I ₄₋₁₉₋₁₀ 22	17	5
	11 G. EN PERIODISMO	I ₁₋₁₉₋₁₁ 108	71	37	I ₂₋₁₉₋₁₁ 68	48	20	I ₃₋₁₉₋₁₁ 63%	68%	54%	I ₄₋₁₉₋₁₁ 68	48	20
	12 G. EN FILOSOFÍA	I ₁₋₁₉₋₁₂ 57	26	31	I ₂₋₁₉₋₁₂ 0	0	0	I ₃₋₁₉₋₁₂ 0%	0%	0%	I ₄₋₁₉₋₁₂ 0	0	0
	13 G. EN ESTUDIOS INGLESES	I ₁₋₁₉₋₁₃ 18	15	3	I ₂₋₁₉₋₁₃ 1	1	0	I ₃₋₁₉₋₁₃ 6%	7%	0%	I ₄₋₁₉₋₁₃ 1	1	0
	14 M.U. EN ESTUDIOS AVANZADOS EN HISTORIA DEL ARTE	I ₁₋₁₉₋₁₄ 32	23	9	I ₂₋₁₉₋₁₄ 1	1	0	I ₃₋₁₉₋₁₄ 3%	4%	0%	I ₄₋₁₉₋₁₄ 1	1	0
	15 M.U. GESTIÓN DE UNIDADES Y SERVICIOS DE INFORMACIÓN Y DOCUMENTACIÓN	I ₁₋₁₉₋₁₅ 5	4	1	I ₂₋₁₉₋₁₅ 1	0	1	I ₃₋₁₉₋₁₅ 20%	0%	100%	I ₄₋₁₉₋₁₅ 1	0	1
	16 M.U. EN GESTIÓN DEL PATRIMONIO CULTURAL	I ₁₋₁₉₋₁₆ 35	27	8	I ₂₋₁₉₋₁₆ 34	26	8	I ₃₋₁₉₋₁₆ 97%	96%	100%	I ₄₋₁₉₋₁₆ 34	26	8
	17 M.U. EN ORDENACIÓN TERRITORIAL Y MEDIOAMBIENTAL	I ₁₋₁₉₋₁₇ 18	12	6	I ₂₋₁₉₋₁₇ 13	7	6	I ₃₋₁₉₋₁₇ 72%	58%	100%	I ₄₋₁₉₋₁₇ 13	7	6
	18 M.U. EN TECNOLOGÍAS DE LA INFORMACIÓN GEOGRÁFICA PARA LA ORDENACIÓN DEL TERRITORIO	I ₁₋₁₉₋₁₈ 28	13	15	I ₂₋₁₉₋₁₈ 14	8	6	I ₃₋₁₉₋₁₈ 50%	62%	40%	I ₄₋₁₉₋₁₈ 14	8	6
	19 M.U. EN TRADUCCIÓN DE TEXTOS ESPECIALIZADOS	I ₁₋₁₉₋₁₉ 15	11	4	I ₂₋₁₉₋₁₉ 12	8	4	I ₃₋₁₉₋₁₉ 80%	73%	100%	I ₄₋₁₉₋₁₉ 12	8	4
	20 M.U. EN ESTUDIOS HISPÁNICOS: LENGUA Y LITERATURA	I ₁₋₁₉₋₂₀ 21	12	9	I ₂₋₁₉₋₂₀ 3	2	1	I ₃₋₁₉₋₂₀ 14%	17%	11%	I ₄₋₁₉₋₂₀ 3	2	1

NOMBRE DEL CENTRO	TITULACIÓN	I ₁ 16018 8555 7463			I ₂ 3337 1850 1487			I ₃ =I ₂ /I ₁ 21% 22% 20%			I ₄ 3337 1850 1487			
		Nº de estudiantes que pueden inscribirse en UNIVERSA (matriculados en la Universidad)			Nº de estudiantes inscritos en UNIVERSA (incluimos todos, PFC, convenios especiales, cursos)			La proporción de los estudiantes inscritos frente a los que pueden inscribirse			Nº de estudiantes que pueden realizar prácticas (puede no coincidir con el I ₂ ya que podrían venir para otras actividades)			
		M	H	M	H	M	H	M	H	M	H			
20 F. DE CIENCIAS SOCIALES Y HUMANAS DE TERUEL		I ₁₋₂₀ 700	536	164	I ₂₋₂₀ 144	116	28	I ₃₋₂₀ 21%	22%	17%	I ₄₋₂₀ 144	116	28	
	1 CIENCIAS DEL TRABAJO		I ₁₋₂₀₋₁ 136	98	38	I ₂₋₂₀₋₁ 8	8	0	I ₃₋₂₀₋₁ 6%	8%	0%	I ₄₋₂₀₋₁ 8	8	0
	2 HUMANIDADES		I ₁₋₂₀₋₂ 11	6	5	I ₂₋₂₀₋₂ 0	0	0	I ₃₋₂₀₋₂ 0%	0%	0%	I ₄₋₂₀₋₂ 0	0	0
	3 MAESTRO (EDUCACIÓN INFANTIL)		I ₁₋₂₀₋₃ 103	96	7	I ₂₋₂₀₋₃ 2	2	0	I ₃₋₂₀₋₃ 2%	2%	0%	I ₄₋₂₀₋₃ 2	2	0
	4 MAESTRO (EDUCACIÓN PRIMARIA)		I ₁₋₂₀₋₄ 107	79	28	I ₂₋₂₀₋₄ 0	0	0	I ₃₋₂₀₋₄ 0%	0%	0%	I ₄₋₂₀₋₄ 0	0	0
	5 MAESTRO (LENGUA EXTRANJERA)		I ₁₋₂₀₋₅ 108	85	23	I ₂₋₂₀₋₅ 4	3	1	I ₃₋₂₀₋₅ 4%	4%	4%	I ₄₋₂₀₋₅ 4	3	1
	6 RELACIONES LABORALES		I ₁₋₂₀₋₆ 37	22	15	I ₂₋₂₀₋₆ 15	10	5	I ₃₋₂₀₋₆ 41%	45%	33%	I ₄₋₂₀₋₆ 15	10	5
	7 BELLAS ARTES		I ₁₋₂₀₋₇ 12	8	4	I ₂₋₂₀₋₇ 3	3	0	I ₃₋₂₀₋₇ 25%	38%	0%	I ₄₋₂₀₋₇ 3	3	0
	8 G. EN BELLAS ARTES		I ₁₋₂₀₋₈ 81	56	25	I ₂₋₂₀₋₈ 14	11	3	I ₃₋₂₀₋₈ 17%	20%	12%	I ₄₋₂₀₋₈ 14	11	3
	9 G. EN PSICOLOGÍA		I ₁₋₂₀₋₉ 105	86	19	I ₂₋₂₀₋₉ 98	79	19	I ₃₋₂₀₋₉ 93%	92%	100%	I ₄₋₂₀₋₉ 98	79	19
21 FACULTAD DE MEDICINA		I ₁₋₂₁ 620	417	203	I ₂₋₂₁ 134	101	33	I ₃₋₂₁ 22%	24%	16%	I ₄₋₂₁ 134	101	33	
	1 MEDICINA		I ₁₋₂₁₋₁ 620	417	203	I ₂₋₂₁₋₁ 83	62	21	I ₃₋₂₁₋₁ 13%	15%	10%	I ₄₋₂₁₋₁ 83	62	21
	2 G. EN MEDICINA		I ₁₋₂₁₋₂ 269	191	78	I ₂₋₂₁₋₂ 51	39	12	I ₃₋₂₁₋₂ 19%	20%	15%	I ₄₋₂₁₋₂ 51	39	12
22 FACULTAD DE VETERINARIA		I ₁₋₂₂ 673	464	209	I ₂₋₂₂ 379	279	100	I ₃₋₂₂ 56%	60%	48%	I ₄₋₂₂ 379	279	100	
	1 CIENCIA Y TECN. ALIMENTOS		I ₁₋₂₂₋₁ 103	76	27	I ₂₋₂₂₋₁ 27	21	6	I ₃₋₂₂₋₁ 26%	28%	22%	I ₄₋₂₂₋₁ 27	21	6
	2 VETERINARIA		I ₁₋₂₂₋₂ 419	293	126	I ₂₋₂₂₋₂ 301	224	77	I ₃₋₂₂₋₂ 72%	76%	61%	I ₄₋₂₂₋₂ 301	224	77
	3 G. EN CIENCIA Y TECN. ALIMENTOS		I ₁₋₂₂₋₃ 33	23	10	I ₂₋₂₂₋₃ 12	11	1	I ₃₋₂₂₋₃ 36%	48%	10%	I ₄₋₂₂₋₃ 12	11	1
	4 G. EN VETERINARIA		I ₁₋₂₂₋₄ 36	27	9	I ₂₋₂₂₋₄ 10	9	1	I ₃₋₂₂₋₄ 28%	33%	11%	I ₄₋₂₂₋₄ 10	9	1
	5 M.U. EN INICIACION A LA INVESTIGACION EN CIENCIA Y TECN. DE LOS ALIMENTOS		I ₁₋₂₂₋₅ 15	6	9	I ₂₋₂₂₋₅ 4	2	2	I ₃₋₂₂₋₅ 27%	33%	22%	I ₄₋₂₂₋₅ 4	2	2
	6 M.U. EN INICIACION A LA INVESTIGACION EN CIENCIAS VETERINARIAS		I ₁₋₂₂₋₆ 28	22	6	I ₂₋₂₂₋₆ 6	5	1	I ₃₋₂₂₋₆ 21%	23%	17%	I ₄₋₂₂₋₆ 6	5	1
	7 M.U. EN SANIDAD Y PRODUCCION PORCINA		I ₁₋₂₂₋₇ 17	9	8	I ₂₋₂₂₋₇ 8	3	5	I ₃₋₂₂₋₇ 47%	33%	63%	I ₄₋₂₂₋₇ 8	3	5
	8 M.U. EN NUTRICION ANIMAL		I ₁₋₂₂₋₈ 22	8	14	I ₂₋₂₂₋₈ 11	4	7	I ₃₋₂₂₋₈ 50%	50%	50%	I ₄₋₂₂₋₈ 11	4	7

NOMBRE DEL CENTRO	TITULACIÓN	I ₅ 2287 1320 967			I ₆ 2541 1492 1049			I ₇ =I ₅ /I ₄ 69%			I _{8ij} =I _{6ij} /I _{6i}		
		Nº de estudiantes que realizan práct. teniendo en cuenta que cada uno puede realizar más de una (ni PFC ni convenios esp.)			Nº de prácticas realizadas (sin incluir ni PFC ni convenios especiales)			La proporción de estudiantes inscritos en UNIVERSA que se apuntan y que realizan prácticas			La proporción de práct. de cada titulación que tiene un centro frente al total de las de ese centro		
		I ₅₋₁ 367	109	258	I ₆₋₁ 392	111	281	I ₇₋₁ 51%	53%	51%	100%		
1 E. DE INGENIERIA ARQUITECTURA													
	1 ING. DE TELECOMUNICACIÓN	I ₅₋₁₋₁ 21	7	14	I ₆₋₁₋₁ 21	7	14	I ₇₋₁₋₁ 60%	54%	64%	I ₈₋₁₋₁ 5%		
	2 ING. EN INFORMÁTICA	I ₅₋₁₋₂ 37	5	32	I ₆₋₁₋₂ 39	5	34	I ₇₋₁₋₂ 51%	45%	52%	I ₈₋₁₋₂ 10%		
	3 ING. INDUSTRIAL	I ₅₋₁₋₃ 88	18	70	I ₆₋₁₋₃ 90	19	71	I ₇₋₁₋₃ 54%	46%	56%	I ₈₋₁₋₃ 23%		
	4 ING. QUÍMICA	I ₅₋₁₋₄ 26	17	9	I ₆₋₁₋₄ 26	17	9	I ₇₋₁₋₄ 51%	59%	41%	I ₈₋₁₋₄ 7%		
	5 ING. TÉC. DISEÑO INDUSTRIAL	I ₅₋₁₋₅ 5	3	2	I ₆₋₁₋₅ 6	3	3	I ₇₋₁₋₅ 33%	30%	40%	I ₈₋₁₋₅ 2%		
	6 ING. TÉC. IND. (ELECTRICIDAD)	I ₅₋₁₋₆ 24	0	24	I ₆₋₁₋₆ 26	0	26	I ₇₋₁₋₆ 49%	0%	56%	I ₈₋₁₋₆ 7%		
	7 ING. TÉC. IND. (ELECTRÓNICA)	I ₅₋₁₋₇ 38	6	32	I ₆₋₁₋₇ 46	6	40	I ₇₋₁₋₇ 46%	50%	45%	I ₈₋₁₋₇ 12%		
	8 ING. TÉC. IND. (QUÍMICA IND.)	I ₅₋₁₋₈ 23	18	5	I ₆₋₁₋₈ 24	18	6	I ₇₋₁₋₈ 55%	60%	42%	I ₈₋₁₋₈ 6%		
	9 ING. TÉC. INDUSTRIAL (MECÁNICA)	I ₅₋₁₋₉ 56	9	47	I ₆₋₁₋₉ 62	10	52	I ₇₋₁₋₉ 46%	64%	43%	I ₈₋₁₋₉ 16%		
	10 G. ING. EN DISEÑO INDUSTRIAL Y DESARROLLO DE PRODUCTO	I ₅₋₁₋₁₀ 23	16	7	I ₆₋₁₋₁₀ 24	16	8	I ₇₋₁₋₁₀ 61%	64%	54%	I ₈₋₁₋₁₀ 6%		
	11 G. EN ARQUITECTURA	I ₅₋₁₋₁₁ 3	2	1	I ₆₋₁₋₁₁ 3	2	1	I ₇₋₁₋₁₁ 75%	100%	50%	I ₈₋₁₋₁₁ 1%		
	12 G. INGENIERIA DE TECNOLOGÍAS INDUSTRIALES	I ₅₋₁₋₁₂ 2	0	2	I ₆₋₁₋₁₂ 3	0	3	I ₇₋₁₋₁₂ 100%	---	100%	I ₈₋₁₋₁₂ 1%		
	13 G. EN INGENIERÍA INFORMÁTICA	I ₅₋₁₋₁₃ 1	0	1	I ₆₋₁₋₁₃ 1	0	1	I ₇₋₁₋₁₃ 100%	---	100%	I ₈₋₁₋₁₃ 0%		
	14 G. EN INGENIERÍA QUÍMICA	I ₅₋₁₋₁₄ 4	2	2	I ₆₋₁₋₁₄ 4	2	2	I ₇₋₁₋₁₄ 80%	67%	100%	I ₈₋₁₋₁₄ 1%		
	15 G. EN INGENIERÍA MECÁNICA	I ₅₋₁₋₁₅ 1	0	1	I ₆₋₁₋₁₅ 2	0	2	I ₇₋₁₋₁₅ 100%	---	100%	I ₈₋₁₋₁₅ 1%		
	16 M.U. EN ENERGÍAS RENOVABLES Y EFICIENCIA ENERGÉTICA	I ₅₋₁₋₁₆ 5	2	3	I ₆₋₁₋₁₆ 5	2	3	I ₇₋₁₋₁₆ 45%	50%	43%	I ₈₋₁₋₁₆ 1%		
	17 M.U. EN INGENIERÍA BIOMÉDICA	I ₅₋₁₋₁₇ 3	2	1	I ₆₋₁₋₁₇ 3	2	1	I ₇₋₁₋₁₇ 100%	100%	100%	I ₈₋₁₋₁₇ 1%		
	18 M.U. EN INGENIERÍA ELECTRÓNICA	I ₅₋₁₋₁₈ 2	0	2	I ₆₋₁₋₁₈ 2	0	2	I ₇₋₁₋₁₈ 33%	---	33%	I ₈₋₁₋₁₈ 1%		
	19 M.U. EN INICIACIÓN A LA INVESTIGACIÓN EN INGENIERÍA QUÍMICA Y DEL MEDIO AMBIENTE	I ₅₋₁₋₁₉ 1	1	0	I ₆₋₁₋₁₉ 1	1	0	I ₇₋₁₋₁₉ 33%	50%	0%	I ₈₋₁₋₁₉ 0%		
	20 M.U. EN SISTEMAS MECÁNICOS	I ₅₋₁₋₂₀ 2	0	2	I ₆₋₁₋₂₀ 2	0	2	I ₇₋₁₋₂₀ 50%	0%	67%	I ₈₋₁₋₂₀ 1%		
	21 M.U. EN MECÁNICA APLICADA	I ₅₋₁₋₂₁ 1	1	0	I ₆₋₁₋₂₁ 1	1	0	I ₇₋₁₋₂₁ 100%	100%	---	I ₈₋₁₋₂₁ 0%		
	22 M.U. EN INGENIERIA DE SISTEMAS E INFORMÁTICA	I ₅₋₁₋₂₂ 1	0	1	I ₆₋₁₋₂₂ 1	0	1	I ₇₋₁₋₂₂ 100%	---	100%	I ₈₋₁₋₂₂ 0%		
2 F. DE CIENCIAS DE LA SALUD		I ₅₋₂ 48	35	13	I ₆₋₂ 52	36	16	I ₇₋₂ 79%	80%	76%	100%		
	1 G. EN ENFERMERÍA	I ₅₋₂₋₁ 6	5	1	I ₆₋₂₋₁ 6	5	1	I ₇₋₂₋₁ 60%	63%	50%	I ₈₋₂₋₁ 12%		
	2 G. EN FISIOTERAPIA	I ₅₋₂₋₂ 36	24	12	I ₆₋₂₋₂ 40	25	15	I ₇₋₂₋₂ 92%	100%	80%	I ₈₋₂₋₂ 77%		
	3 G. EN TERAPIA OCUPACIONAL	I ₅₋₂₋₃ 6	6	0	I ₆₋₂₋₃ 6	6	0	I ₇₋₂₋₃ 50%	50%	---	I ₈₋₂₋₃ 12%		

NOMBRE DEL CENTRO	TITULACIÓN	I ₅ 2287 1320 967			I ₆ 2541 1492 1049			I ₇ =I ₅ /I ₄ 69%			I _{8ij} =I _{6ij} /I _{6i}
		Nº de estudiantes que realizan práct. teniendo en cuenta que cada uno puede realizar más de una (ni PFC ni convenios esp.)			Nº de prácticas realizadas (sin incluir ni PFC ni convenios especiales)			La proporción de estudiantes inscritos en UNIVERSA que se apuntan y que realizan prácticas			
		M	H	M	H	M	H	M	H		
3	E.U. DE ENFERMERÍA DE HUESCA	I ₅₋₃ 0	0	0	I ₆₋₃ 0	0	0	I ₇₋₃ 0%	0%	---	0%
	1 G. EN ENFERMERÍA	I ₅₋₃₋₁ 0	0	0	I ₆₋₃₋₁ 0	0	0	I ₇₋₃₋₁ 0%	0%	---	I ₈₋₃₋₁ ---
4	E.U. DE ENFERMERÍA DE TERUEL	I ₅₋₄ 1	0	1	I ₆₋₄ 2	0	2	I ₇₋₄ 100%	---	100%	---
	1 G. EN ENFERMERÍA	I ₅₋₄₋₁ 0	0	1	I ₆₋₄₋₁ 0	0	2	I ₇₋₄₋₁ 0%	---	100%	I ₈₋₄₋₁ 0%
5	F. DE EMPRESA Y GESTIÓN PÚBLICA DE HUESCA	I ₅₋₅ 85	42	43	I ₆₋₅ 88	44	44	I ₇₋₅ 80%	76%	84%	100%
	1 CIENCIAS EMPRESARIALES	I ₅₋₅₋₁ 67	37	30	I ₆₋₅₋₁ 70	39	31	I ₇₋₅₋₁ 86%	82%	91%	I ₈₋₅₋₁ 80%
	2 GESTIÓN Y ADM. PÚBLICA	I ₅₋₅₋₂ 8	3	5	I ₆₋₅₋₂ 8	3	5	I ₇₋₅₋₂ 67%	75%	63%	I ₈₋₅₋₂ 9%
	3 RELACIONES LABORALES	I ₅₋₅₋₃ 3	2	1	I ₆₋₅₋₃ 3	2	1	I ₇₋₅₋₃ 50%	67%	33%	I ₈₋₅₋₃ 3%
	4 G. EN ADMINISTRACIÓN Y DIRECCIÓN DE EMPRESAS	I ₅₋₅₋₄ 7	0	7	I ₆₋₅₋₄ 7	0	7	I ₇₋₅₋₄ 70%	0%	100%	I ₈₋₅₋₄ 8%
7	FACULTAD DE CIENCIAS SOCIALES Y DEL TRABAJO	I ₅₋₇ 37	28	9	I ₆₋₇ 40	37	9	I ₇₋₇ 44%	44%	43%	100%
	1 RELACIONES LABORALES	I ₅₋₇₋₁ 10	6	4	I ₆₋₇₋₁ 12	8	4	I ₇₋₇₋₁ 23%	19%	36%	I ₈₋₇₋₁ 30%
	2 TRABAJO SOCIAL	I ₅₋₇₋₂ 1	1	0	I ₆₋₇₋₂ 1	1	0	I ₇₋₇₋₂ 9%	11%	0%	I ₈₋₇₋₂ 3%
	3 G. TRABAJO SOCIAL	I ₅₋₇₋₃ 1	1	0	I ₆₋₇₋₃ 1	1	0	I ₇₋₇₋₃ 50%	50%	---	I ₈₋₇₋₃ 3%
	4 G. EN RELACIONES LABORALES Y RECURSOS HUMANOS	I ₅₋₇₋₄ 3	2	1	I ₆₋₇₋₄ 4	3	1	I ₇₋₇₋₄ 43%			I ₈₋₇₋₄ 10%
	5 M.U. EN RELACIONES DE GÉNERO	I ₅₋₇₋₅ 22	18	4	I ₆₋₇₋₅ 22	18	4	I ₇₋₇₋₅ 100%	100%	100%	I ₈₋₇₋₅ 55%
9	E.U. DE TURISMO DE ZARAGOZA	I ₅₋₉ 2	0	2	I ₆₋₉ 2	0	2	I ₇₋₉ 29%	0%	100%	100%
	1 TURISMO	I ₅₋₉₋₁ 2	0	2	I ₆₋₉₋₁ 2	0	2	I ₇₋₉₋₁ 29%	0%	100%	I ₈₋₉₋₁ 100%
10	E.U. POLITECNICA DE LA ALMUNIA DE DOÑA GODINA	I ₅₋₁₀ 18	6	12	I ₆₋₁₀ 21	7	14	I ₇₋₁₀ 38%	43%	36%	100%
	1 ARQUITECTURA TÉCNICA	I ₅₋₁₀₋₁ 5	2	3	I ₆₋₁₀₋₁ 7	3	4	I ₇₋₁₀₋₁ 38%	40%	38%	I ₈₋₁₀₋₁ 33%
	2 ING. TÉC. AGR. (HORT. Y JARD.)	I ₅₋₁₀₋₂ 0	0	0	I ₆₋₁₀₋₂ 0	0	0	I ₇₋₁₀₋₂ 0%	---	0%	I ₈₋₁₀₋₂ 0%
	3 ING. TÉC. AGR. (IND. AGR. Y ALIM)	I ₅₋₁₀₋₃ 0	0	0	I ₆₋₁₀₋₃ 0	0	0	I ₇₋₁₀₋₃ 0%	0%	0%	I ₈₋₁₀₋₃ 0%
	4 ING. TÉC. INF. DE SISTEMAS	I ₅₋₁₀₋₄ 4	0	4	I ₆₋₁₀₋₄ 5	0	5	I ₇₋₁₀₋₄ 29%	0%	33%	I ₈₋₁₀₋₄ 24%
	5 ING. TÉC. IND. (ELECTRÓNICA)	I ₅₋₁₀₋₅ 4	0	4	I ₆₋₁₀₋₅ 4	0	4	I ₇₋₁₀₋₅ 80%	---	80%	I ₈₋₁₀₋₅ 19%
	6 ING. TÉC. INDUSTRIAL (MECÁNICA)	I ₅₋₁₀₋₆ 0	0	0	I ₆₋₁₀₋₆ 0	0	0	I ₇₋₁₀₋₆ 0%	---	0%	I ₈₋₁₀₋₆ 0%
	7 ING. TÉC. OBRAS PÚBLICAS	I ₅₋₁₀₋₇ 1	1	0	I ₆₋₁₀₋₇ 1	1	0	I ₇₋₁₀₋₇ 33%	50%	0%	I ₈₋₁₀₋₇ 5%
	8 G. EN INGENIERÍA DE LA EDIFICACIÓN	I ₅₋₁₀₋₈ 3	3	0	I ₆₋₁₀₋₈ 3	3	0	I ₇₋₁₀₋₈ 43%	75%	0%	I ₈₋₁₀₋₈ 14%
	9 G. EN INGENIERÍA CIVIL	I ₅₋₁₀₋₉ 1	0	1	I ₆₋₁₀₋₉ 1	0	1	I ₇₋₁₀₋₉ 100%	---	100%	I ₈₋₁₀₋₉ 5%

NOMBRE DEL CENTRO	TITULACIÓN	I ₅ 2287 1320 967			I ₆ 2541 1492 1049			I ₇ =I ₅ /I ₄ 69%			I _{8ij} =I _{6ij} /I _{6i}
		Nº de estudiantes que realizan práct. teniendo en cuenta que cada uno puede realizar más de una (ni PFC ni convenios esp.)			Nº de prácticas realizadas (sin incluir ni PFC ni convenios especiales)			La proporción de estudiantes inscritos en UNIVERSA que se apuntan y que realizan prácticas			
		M	H	M	H	M	H	M	H		
11	E.U. POLITÉCNICA DE TERUEL	I ₅₋₁₁ 6	2	4	I ₆₋₁₁ 7	2	5	I ₇₋₁₁ 33%	50%	29%	100%
	1 ING. TÈC. TELECO. (SIST. ELECTR.)	I ₅₋₁₁₋₁ 3	1	2	I ₆₋₁₁₋₁ 4	1	3	I ₇₋₁₁₋₁ 43%	100%	33%	I ₈₋₁₁₋₁ 57%
	2 ING. TÈC. INFORMÁT. DE GESTIÓN	I ₅₋₁₁₋₂ 3	1	2	I ₆₋₁₁₋₂ 3	1	2	I ₇₋₁₁₋₂ 27%	33%	25%	I ₈₋₁₁₋₂ 43%
12	ESCUELA POLITÈCNICA SUPERIOR DE HUESCA	I ₅₋₁₂ 48	22	26	I ₆₋₁₂ 50	22	28	I ₇₋₁₂ 84%	88%	81%	100%
	1 INGENIERÍA AGRÓNOMA	I ₅₋₁₂₋₁ 10	4	6	I ₆₋₁₂₋₁ 11	4	7	I ₇₋₁₂₋₁ 77%	100%	67%	I ₈₋₁₂₋₁ 22%
	2 ING. TÈC. AGRICOLA (EXP. AGROP.)	I ₅₋₁₂₋₂ 5	1	4	I ₆₋₁₂₋₂ 6	1	5	I ₇₋₁₂₋₂ 56%	25%	80%	I ₈₋₁₂₋₂ 12%
	3 ING. TÈC. IND. (QUÌMICA IND.)	I ₅₋₁₂₋₃ 3	1	2	I ₆₋₁₂₋₃ 3	1	2	I ₇₋₁₂₋₃ 75%	100%	67%	I ₈₋₁₂₋₃ 6%
	4 G. EN CIENCIAS AMBIENTALES	I ₅₋₁₂₋₄ 29	15	14	I ₆₋₁₂₋₄ 29	15	14	I ₇₋₁₂₋₄ 97%	100%	93%	I ₈₋₁₂₋₄ 58%
	5 M.U. EN INICIACION A LA INVESTIGACION EN CIENCIAS AGRARIAS Y DEL MEDIO NATURAL	I ₅₋₁₂₋₅ 1	1	0	I ₆₋₁₂₋₅ 1	1	0	I ₇₋₁₂₋₅ 100%	100%	---	I ₈₋₁₂₋₅ 2%
13	FACULTAD DE CIENCIAS	I ₅₋₁₃ 134	82	52	I ₆₋₁₃ 141	89	52	I ₇₋₁₃ 68%	63%	79%	100%
	1 BIOQUÌMICA	I ₅₋₁₃₋₁ 26	18	8	I ₆₋₁₃₋₁ 27	19	8	I ₇₋₁₃₋₁ 76%	69%	100%	I ₈₋₁₃₋₁ 19%
	2 ESTADÍSTICA	I ₅₋₁₃₋₂ 1	1	0	I ₆₋₁₃₋₂ 1	1	0	I ₇₋₁₃₋₂ 50%	100%	0%	I ₈₋₁₃₋₂ 1%
	3 FÌSICA	I ₅₋₁₃₋₃ 8	1	7	I ₆₋₁₃₋₃ 8	1	7	I ₇₋₁₃₋₃ 89%	100%	88%	I ₈₋₁₃₋₃ 6%
	4 GEOLOGÍA	I ₅₋₁₃₋₄ 14	6	8	I ₆₋₁₃₋₄ 16	8	8	I ₇₋₁₃₋₄ 78%	86%	73%	I ₈₋₁₃₋₄ 11%
	5 MATEMÁTICAS	I ₅₋₁₃₋₅ 2	2	0	I ₆₋₁₃₋₅ 2	2	0	I ₇₋₁₃₋₅ 13%	13%	0%	I ₈₋₁₃₋₅ 1%
	6 QUÌMICA	I ₅₋₁₃₋₆ 62	43	19	I ₆₋₁₃₋₆ 63	44	19	I ₇₋₁₃₋₆ 68%	64%	79%	I ₈₋₁₃₋₆ 45%
	7 ÓPTICA Y OPTOMETRÍA	I ₅₋₁₃₋₇ 4	1	3	I ₆₋₁₃₋₇ 4	1	3	I ₇₋₁₃₋₇ 80%	100%	75%	I ₈₋₁₃₋₇ 3%
	8 GRADO EN BIOTECNOLOGÍA	I ₅₋₁₃₋₈ 7	4	3	I ₆₋₁₃₋₈ 8	5	3	I ₇₋₁₃₋₈ 88%	80%	100%	I ₈₋₁₃₋₈ 6%
	9 GRADO EN ÓPTICA Y OPTOMETRÍA	I ₅₋₁₃₋₉ 4	2	2	I ₆₋₁₃₋₉ 4	2	2	I ₇₋₁₃₋₉ 100%	100%	100%	I ₈₋₁₃₋₉ 3%
	10 M. U. EN QUÌMICA SOSTENIBLE	I ₅₋₁₃₋₁₀ 3	2	1	I ₆₋₁₃₋₁₀ 3	2	1	I ₇₋₁₃₋₁₀ 75%	100%	50%	I ₈₋₁₃₋₁₀ 2%
	11 M.U. EN BIOLOGIA MOLECULAR Y CELULAR	I ₅₋₁₃₋₁₁ 2	1	1	I ₆₋₁₃₋₁₁ 2	1	1	I ₇₋₁₃₋₁₁ 67%	50%	100%	I ₈₋₁₃₋₁₁ 1%
	12 M.U. EN INICIACION A LA INVESTIGACION EN GEOLOGIA	I ₅₋₁₃₋₁₂ 1	1	0	I ₆₋₁₃₋₁₂ 3	3	0	I ₇₋₁₃₋₁₂ 50%	100%	0%	I ₈₋₁₃₋₁₂ 2%
14	F. DE CIENCIAS DE LA SALUD Y EL DEPORTE DE HUESCA	I ₅₋₁₄ 123	56	67	I ₆₋₁₄ 135	68	67	I ₇₋₁₄ 92%	90%	94%	100%
	1 CIENC. DE LA ACT. FÌSICA / DEP.	I ₅₋₁₄₋₁ 85	25	60	I ₆₋₁₄₋₁ 86	26	60	I ₇₋₁₄₋₁ 93%	93%	94%	I ₈₋₁₄₋₁ 64%
	2 G. EN MEDICINA	I ₅₋₁₄₋₂ 2	0	2	I ₆₋₁₄₋₂ 2	0	2	I ₇₋₁₄₋₂ 67%	0%	100%	I ₈₋₁₄₋₂ 1%
	3 NUTRICIÓN HUMANA Y DIETÈTICA	I ₅₋₁₄₋₃ 34	29	5	I ₆₋₁₄₋₃ 44	39	5	I ₇₋₁₄₋₃ 97%	97%	100%	I ₈₋₁₄₋₃ 33%
	4 ODONTOLOGÍA	I ₅₋₁₄₋₄ 0	0	0	I ₆₋₁₄₋₄ 0	0	0	I ₇₋₁₄₋₄ 0%	0%	---	I ₈₋₁₄₋₄ 0%
	5 MEDICINA	I ₅₋₁₄₋₅ 1	1	0	I ₆₋₁₄₋₅ 1	1	0	I ₇₋₁₄₋₅ 100%	100%	---	I ₈₋₁₄₋₅ 1%
	6 G. EN NUTRICIÓN HUMANA Y DIETÈTICA	I ₅₋₁₄₋₆ 1	1	0	I ₆₋₁₄₋₆ 2	2	0	I ₇₋₁₄₋₆ 50%	50%	---	I ₈₋₁₄₋₆ 1%

NOMBRE DEL CENTRO	TITULACIÓN	I ₅ 2287 1320 967			I ₆ 2541 1492 1049			I ₇ =I ₅ /I ₄ 69%			I _{8ij} =I _{6ij} /I _{6i}			
		Nº de estudiantes que realizan práct. teniendo en cuenta que cada uno puede realizar más de una (ni PFC ni convenios esp.)			Nº de prácticas realizadas (sin incluir ni PFC ni convenios especiales)			La proporción de estudiantes inscritos en UNIVERSA que se apuntan y que realizan prácticas						
		M	H	M	H	M	H	M	H					
15 F. DE ECONOMÍA Y EMPRESA		I ₅₋₁₅ 556	325	237	I ₆₋₁₅ 590	350	240	I ₇₋₁₅ 67%	69%	65%	100%			
	1 ADM. Y DIRECCIÓN DE EMPRESAS		I ₅₋₁₅₋₁ 202	124	78		I ₆₋₁₅₋₁ 216	134	82		I ₇₋₁₅₋₁ 72%	73%	71%	I ₈₋₁₅₋₁ 37%
	2 ECONOMÍA		I ₅₋₁₅₋₂ 105	58	47		I ₆₋₁₅₋₂ 110	61	49		I ₇₋₁₅₋₂ 66%	67%	65%	I ₈₋₁₅₋₂ 19%
	3 CIENCIAS EMPRESARIALES		I ₅₋₁₅₋₃ 206	118	88		I ₆₋₁₅₋₃ 219	129	90		I ₇₋₁₅₋₃ 74%	76%	72%	I ₈₋₁₅₋₃ 37%
	4 GRADO EN ADMINISTRACION Y DIRECCION DE EMPRESAS		I ₅₋₁₅₋₄ 17	7	10		I ₆₋₁₅₋₄ 18	7	11		I ₇₋₁₅₋₄ 71%	58%	83%	I ₈₋₁₅₋₄ 3%
	5 G. EN ECONOMÍA		I ₅₋₁₅₋₅ 1	0	1		I ₆₋₁₅₋₅ 1	0	1		I ₇₋₁₅₋₅ 2%	0%	4%	I ₈₋₁₅₋₅ 0%
	6 G. EN FINANZAS Y CONTABILIDAD		I ₅₋₁₅₋₆ 6	5	1		I ₆₋₁₅₋₆ 6	5	1		I ₇₋₁₅₋₆ 60%	100%	20%	I ₈₋₁₅₋₆ 1%
	7 M.U. EN CONTABILIDAD Y FINANZAS		I ₅₋₁₅₋₇ 3	3	0		I ₆₋₁₅₋₇ 3	3	0		I ₇₋₁₅₋₇ 33%	43%	0%	I ₈₋₁₅₋₇ 1%
	8 M.U. EN INVESTIGACIÓN EN ECONOMÍA		I ₅₋₁₅₋₈ 2	1	1		I ₆₋₁₅₋₈ 2	1	1		I ₇₋₁₅₋₈ 40%	33%	50%	I ₈₋₁₅₋₈ 0%
	9 M.U. EN SEGURIDAD GLOBAL Y DEFENSA		I ₅₋₁₅₋₉ 5	4	1		I ₆₋₁₅₋₉ 6	5	1		I ₇₋₁₅₋₉ 100%	100%	100%	I ₈₋₁₅₋₉ 1%
	10 M.U. EN UNIÓN EUROPEA		I ₅₋₁₅₋₁₀ 8	5	3		I ₆₋₁₅₋₁₀ 8	5	3		I ₇₋₁₅₋₁₀ 89%	83%	100%	I ₈₋₁₅₋₁₀ 1%
	11 M.U. EN GESTIÓN DE LAS ORGANIZACIONES		I ₅₋₁₅₋₁₁ 1	0	1		I ₆₋₁₅₋₁₁ 1	0	1		I ₇₋₁₅₋₁₁ 50%	0%	100%	I ₈₋₁₅₋₁₁ 0%
16 F. DE CIENCIAS HUMANAS Y DE LA EDUCACIÓN DE HUESCA		I ₅₋₁₆ 0	0	0	I ₆₋₁₆ 0	0	0	I ₇₋₁₆ 0%	0%	0%	0%			
	1 HUMANIDADES		I ₅₋₁₆₋₁ 0	0	0		I ₆₋₁₆₋₁ 0	0	0		I ₇₋₁₆₋₁ ---	---	---	I ₈₋₁₆₋₁ ---
	2 MAESTRO (EDUCACIÓN FÍSICA)		I ₅₋₁₆₋₂ 0	0	0		I ₆₋₁₆₋₂ 0	0	0		I ₇₋₁₆₋₂ 0%	0%	---	I ₈₋₁₆₋₂ ---
	3 MAESTRO (EDUCACIÓN INFANTIL)		I ₅₋₁₆₋₃ 0	0	0		I ₆₋₁₆₋₃ 0	0	0		I ₇₋₁₆₋₃ 0%	0%	0%	I ₈₋₁₆₋₃ ---
	4 MAESTRO (EDUCACIÓN PRIMARIA)		I ₅₋₁₆₋₄ 0	0	0		I ₆₋₁₆₋₄ 0	0	0		I ₇₋₁₆₋₄ ---	---	---	I ₈₋₁₆₋₄ ---
17 FACULTAD DE DERECHO		I ₅₋₁₇ 94	57	37	I ₆₋₁₇ 104	63	41	I ₇₋₁₇ 57%	57%	57%	100%			
	1 DERECHO		I ₅₋₁₇₋₁ 55	37	18		I ₆₋₁₇₋₁ 57	39	18		I ₇₋₁₇₋₁ 51%	54%	47%	I ₈₋₁₇₋₁ 55%
	2 PROGRAMA CONJ. ADE/DERECHO		I ₅₋₁₇₋₂ 32	16	16		I ₆₋₁₇₋₂ 39	19	20		I ₇₋₁₇₋₂ 67%	62%	73%	I ₈₋₁₇₋₂ 38%
	3 G. EN DERECHO		I ₅₋₁₇₋₃ 1	1	0		I ₆₋₁₇₋₃ 1	1	0		I ₇₋₁₇₋₃ 100%	100%	---	I ₈₋₁₇₋₃ 1%
	4 M.U. EN ESPECIALIZACION E INVESTIGACION EN DERECHO		I ₅₋₁₇₋₄ 2	1	1		I ₆₋₁₇₋₄ 3	2	1		I ₇₋₁₇₋₄ 67%	100%	50%	I ₈₋₁₇₋₄ 3%
	5 M.U. EN PREVENCIÓN DE RIESGOS LABORALES		I ₅₋₁₇₋₅ 4	2	2		I ₆₋₁₇₋₅ 4	2	2		I ₇₋₁₇₋₅ 67%	67%	67%	I ₈₋₁₇₋₅ 4%

NOMBRE DEL CENTRO	TITULACIÓN	I ₅ 2287 1320 967			I ₆ 2541 1492 1049			I ₇ =I ₅ /I ₄ 69%			I _{8ij} =I _{6ij} /I _{6i}
		Nº de estudiantes que realizan práct. teniendo en cuenta que cada uno puede realizar más de una (ni PFC ni convenios esp.)			Nº de prácticas realizadas (sin incluir ni PFC ni convenios especiales)			La proporción de estudiantes inscritos en UNIVERSA que se apuntan y que realizan prácticas			
		M	H	M	H	M	H	M	H		
18 FACULTAD DE EDUCACIÓN		I ₅₋₁₈ 7	4	3	I ₆₋₁₈ 10	6	4	I ₇₋₁₈ 30%	31%	30%	100%
	1 MAESTRO (AUDICIÓN Y LENGUAJE)	I ₅₋₁₈₋₂ 0	0	0	I ₆₋₁₈₋₂ 0	0	0	I ₇₋₁₈₋₂ 0%	0%	---	I ₈₋₁₈₋₂ 0%
	2 MAESTRO (EDUCACIÓN ESPECIAL)	I ₅₋₁₈₋₂ 0	0	0	I ₆₋₁₈₋₂ 0	0	0	I ₇₋₁₈₋₂ 0%	0%	---	I ₈₋₁₈₋₂ 0%
	3 MAESTRO (EDUCACIÓN FÍSICA)	I ₅₋₁₈₋₃ 0	0	0	I ₆₋₁₈₋₃ 0	0	0	I ₇₋₁₈₋₃ 0%	---	0%	I ₈₋₁₈₋₃ 0%
	4 MAESTRO (EDUCACIÓN MUSICAL)	I ₅₋₁₈₋₄ 0	0	0	I ₆₋₁₈₋₄ 0	0	0	I ₇₋₁₈₋₄ ---	---	---	I ₈₋₁₈₋₄ 0%
	5 MAESTRO (EDUCACIÓN PRIMARIA)	I ₅₋₁₈₋₅ 0	0	0	I ₆₋₁₈₋₅ 0	0	0	I ₇₋₁₈₋₅ ---	---	---	I ₈₋₁₈₋₅ 0%
	6 MAESTRO (LENGUA EXTRANJERA)	I ₅₋₁₈₋₆ 0	0	0	I ₆₋₁₈₋₆ 0	0	0	I ₇₋₁₈₋₆ 0%	0%	0%	I ₈₋₁₈₋₆ 0%
	7 PSICOPEDAGOGÍA	I ₅₋₁₈₋₇ 0	0	0	I ₆₋₁₈₋₇ 0	0	0	I ₇₋₁₈₋₇ 0%	0%	---	I ₈₋₁₈₋₇ 0%
	8 M.U. EN APRENDIZAJE A LO LARGO DE LA VIDA EN CONTEXTO MULTICULTURALES	I ₅₋₁₈₋₈ 1	1	0	I ₆₋₁₈₋₈ 1	1	0	I ₇₋₁₈₋₈ 50%	100%	0%	I ₈₋₁₈₋₈ 10%
	9 M.U. EN PROFESORADO	I ₅₋₁₈₋₉ 6	3	3	I ₆₋₁₈₋₉ 9	5	4	I ₇₋₁₈₋₉ 60%	75%	50%	I ₈₋₁₈₋₉ 90%
19 FACULTAD DE FILOSOFÍA Y LETRAS		I ₅₋₁₉ 189	127	62	I ₆₋₁₉ 225	155	70	I ₇₋₁₉ 81%	81%	79%	100%
	1 BIBLIOTEC. Y DOCUMENTACIÓN	I ₅₋₁₉₋₁ 1	0	1	I ₆₋₁₉₋₁ 1	0	1	I ₇₋₁₉₋₁ 50%	0%	100%	I ₈₋₁₉₋₁ 0%
	2 FILOLOGÍA CLÁSICA	I ₅₋₁₉₋₂ 0	0	0	I ₆₋₁₉₋₂ 0	0	0	I ₇₋₁₉₋₂ ---	---	---	I ₈₋₁₉₋₂ 0%
	3 FILOLOGÍA FRANCESA	I ₅₋₁₉₋₃ 0	0	0	I ₆₋₁₉₋₃ 0	0	0	I ₇₋₁₉₋₃ ---	---	---	I ₈₋₁₉₋₃ 0%
	4 FILOLOGÍA HISPÁNICA	I ₅₋₁₉₋₄ 0	0	0	I ₆₋₁₉₋₄ 0	0	0	I ₇₋₁₉₋₄ 0%	0%	---	I ₈₋₁₉₋₄ 0%
	5 FILOLOGÍA INGLESA	I ₅₋₁₉₋₅ 5	3	2	I ₆₋₁₉₋₅ 5	3	2	I ₇₋₁₉₋₅ 83%	75%	100%	I ₈₋₁₉₋₅ 2%
	6 GEOGRAFÍA	I ₅₋₁₉₋₆ 12	5	7	I ₆₋₁₉₋₆ 14	6	8	I ₇₋₁₉₋₆ 86%	100%	78%	I ₈₋₁₉₋₆ 6%
	7 HISTORIA	I ₅₋₁₉₋₇ 7	3	4	I ₆₋₁₉₋₇ 8	3	5	I ₇₋₁₉₋₇ 50%	60%	44%	I ₈₋₁₉₋₇ 4%
	8 HISTORIA DEL ARTE	I ₅₋₁₉₋₈ 16	13	3	I ₆₋₁₉₋₈ 21	18	3	I ₇₋₁₉₋₈ 59%	62%	50%	I ₈₋₁₉₋₈ 9%
	9 FILOSOFÍA	I ₅₋₁₉₋₉ 1	1	0	I ₆₋₁₉₋₉ 1	1	0	I ₇₋₁₉₋₉ 100%	100%	---	I ₈₋₁₉₋₉ 0%
	10 G. EN INF. Y DOCUMENTACIÓN	I ₅₋₁₉₋₁₀ 18	15	3	I ₆₋₁₉₋₁₀ 22	19	3	I ₇₋₁₉₋₁₀ 82%	88%	60%	I ₈₋₁₉₋₁₀ 10%
	11 G. EN PERIODISMO	I ₅₋₁₉₋₁₁ 56	39	17	I ₆₋₁₉₋₁₁ 78	56	22	I ₇₋₁₉₋₁₁ 82%	81%	85%	I ₈₋₁₉₋₁₁ 35%
	12 G. EN FILOSOFÍA	I ₅₋₁₉₋₁₂ 0	0	0	I ₆₋₁₉₋₁₂ 0	0	0	I ₇₋₁₉₋₁₂ ---	---	---	I ₈₋₁₉₋₁₂ 0%
	13 G. EN ESTUDIOS INGLESES	I ₅₋₁₉₋₁₃ 1	1	0	I ₆₋₁₉₋₁₃ 1	1	0	I ₇₋₁₉₋₁₃ 100%	100%	---	I ₈₋₁₉₋₁₃ 0%
	14 M.U. EN ESTUDIOS AVANZADOS EN HISTORIA DEL ARTE	I ₅₋₁₉₋₁₄ 1	1	0	I ₆₋₁₉₋₁₄ 1	1	0	I ₇₋₁₉₋₁₄ 100%	100%	---	I ₈₋₁₉₋₁₄ 0%
	15 M.U. GESTIÓN DE UNIDADES Y SERVICIOS DE INFORMACIÓN Y DOCUMENTACIÓN	I ₅₋₁₉₋₁₅ 1	1	0	I ₆₋₁₉₋₁₅ 1	1	0	I ₇₋₁₉₋₁₅ 100%	---	0%	I ₈₋₁₉₋₁₅ 0%
	16 M.U. EN GESTIÓN DEL PATRIMONIO CULTURAL	I ₅₋₁₉₋₁₆ 34	26	8	I ₆₋₁₉₋₁₆ 34	26	8	I ₇₋₁₉₋₁₆ 100%	100%	100%	I ₈₋₁₉₋₁₆ 15%
	17 M.U. EN ORDENACIÓN TERRITORIAL Y MEDIOAMBIENTAL	I ₅₋₁₉₋₁₇ 12	6	6	I ₆₋₁₉₋₁₇ 14	7	7	I ₇₋₁₉₋₁₇ 92%	86%	100%	I ₈₋₁₉₋₁₇ 6%
	18 M.U. EN TECNOLOGÍAS DE LA INFORMACIÓN GEOGRÁFICA PARA LA ORDENACIÓN DEL TERRITORIO	I ₅₋₁₉₋₁₈ 12	6	6	I ₆₋₁₉₋₁₈ 12	6	6	I ₇₋₁₉₋₁₈ 86%	75%	100%	I ₈₋₁₉₋₁₈ 5%
	19 M.U. EN TRADUCCIÓN DE TEXTOS ESPECIALIZADOS	I ₅₋₁₉₋₁₉ 10	6	4	I ₆₋₁₉₋₁₉ 10	6	4	I ₇₋₁₉₋₁₉ 83%	75%	100%	I ₈₋₁₉₋₁₉ 4%
	20 M.U. EN ESTUDIOS HISPÁNICOS: LENGUA Y LITERATURA	I ₅₋₁₉₋₂₀ 2	1	1	I ₆₋₁₉₋₂₀ 2	1	1	I ₇₋₁₉₋₂₀ 67%	50%	100%	I ₈₋₁₉₋₂₀ 1%

NOMBRE DEL CENTRO	TITULACIÓN	I ₅ 2287 1320 967			I ₆ 2541 1492 1049			I ₇ =I ₅ /I ₄ 69%			I _{8ij} =I _{6ij} /I _{6i}		
		Nº de estudiantes que realizan práct. teniendo en cuenta que cada uno puede realizar más de una (ni PFC ni convenios esp.)			Nº de prácticas realizadas (sin incluir ni PFC ni convenios especiales)			La proporción de estudiantes inscritos en UNIVERSA que se apuntan y que realizan prácticas			La proporción de práct. de cada titulación que tiene un centro frente al total de las de ese centro		
		I ₅₋₂₀ 116	92	24	I ₆₋₂₀ 125	100	25	I ₇₋₂₀ 81%	79%	86%	100%		
20 F. DE CIENCIAS SOCIALES Y HUMANAS DE TERUEL													
	1 CIENCIAS DEL TRABAJO	I ₅₋₂₀₋₁ 3	3	0	I ₆₋₂₀₋₁ 3	3	0	I ₇₋₂₀₋₁ 38%	38%	---	I ₈₋₂₀₋₁ 2%		
	2 HUMANIDADES	I ₅₋₂₀₋₂ 0	0	0	I ₆₋₂₀₋₂ 0	0	0	I ₇₋₂₀₋₂ ---	---	---	I ₈₋₂₀₋₂ 0%		
	3 MAESTRO (EDUCACIÓN INFANTIL)	I ₅₋₂₀₋₃ 0	0	0	I ₆₋₂₀₋₃ 0	0	0	I ₇₋₂₀₋₃ 0%	0%	---	I ₈₋₂₀₋₃ 0%		
	4 MAESTRO (EDUCACIÓN PRIMARIA)	I ₅₋₂₀₋₄ 0	0	0	I ₆₋₂₀₋₄ 0	0	0	I ₇₋₂₀₋₄ ---	---	---	I ₈₋₂₀₋₄ 0%		
	5 MAESTRO (LENGUA EXTRANJERA)	I ₅₋₂₀₋₅ 0	0	0	I ₆₋₂₀₋₅ 0	0	0	I ₇₋₂₀₋₅ 0%	0%	0%	I ₈₋₂₀₋₅ 0%		
	6 RELACIONES LABORALES	I ₅₋₂₀₋₆ 14	9	5	I ₆₋₂₀₋₆ 14	9	5	I ₇₋₂₀₋₆ 93%	90%	100%	I ₈₋₂₀₋₆ 11%		
	7 BELLAS ARTES	I ₅₋₂₀₋₇ 0	0	0	I ₆₋₂₀₋₇ 0	0	0	I ₇₋₂₀₋₇ 0%	0%	---	I ₈₋₂₀₋₇ 0%		
	8 G. EN BELLAS ARTES	I ₅₋₂₀₋₈ 7	5	2	I ₆₋₂₀₋₈ 7	5	2	I ₇₋₂₀₋₈ 50%	45%	67%	I ₈₋₂₀₋₈ 6%		
	9 G. EN PSICOLOGÍA	I ₅₋₂₀₋₉ 92	75	17	I ₆₋₂₀₋₉ 101	83	18	I ₇₋₂₀₋₉ 94%	95%	89%	I ₈₋₂₀₋₉ 81%		
21 FACULTAD DE MEDICINA		I ₅₋₂₁ 118	88	30	I ₆₋₂₁ 126	94	32	I ₇₋₂₁ 88%	87%	91%	100%		
	1 MEDICINA	I ₅₋₂₁₋₁ 74	54	20	I ₆₋₂₁₋₁ 80	58	22	I ₇₋₂₁₋₁ 89%	87%	95%	I ₈₋₂₁₋₁ 63%		
	2 G. EN MEDICINA	I ₅₋₂₁₋₂ 44	34	10	I ₆₋₂₁₋₂ 46	36	10	I ₇₋₂₁₋₂ 86%	87%	83%	I ₈₋₂₁₋₂ 37%		
22 FACULTAD DE VETERINARIA		I ₅₋₂₂ 338	245	93	I ₆₋₂₂ 431	314	117	I ₇₋₂₂ 89%	88%	93%	100%		
	1 CIENCIA Y TECN. ALIMENTOS	I ₅₋₂₂₋₁ 14	10	4	I ₆₋₂₂₋₁ 15	11	4	I ₇₋₂₂₋₁ 52%	48%	67%	I ₈₋₂₂₋₁ 3%		
	2 VETERINARIA	I ₅₋₂₂₋₂ 281	205	76	I ₆₋₂₂₋₂ 366	268	98	I ₇₋₂₂₋₂ 93%	92%	99%	I ₈₋₂₂₋₂ 85%		
	3 G. EN CIENCIA Y TECN. ALIMENTOS	I ₅₋₂₂₋₃ 10	9	1	I ₆₋₂₂₋₃ 10	9	1	I ₇₋₂₂₋₃ 83%	82%	100%	I ₈₋₂₂₋₃ 2%		
	4 G. EN VETERINARIA	I ₅₋₂₂₋₄ 9	8	1	I ₆₋₂₂₋₄ 9	8	1	I ₇₋₂₂₋₄ 90%	89%	100%	I ₈₋₂₂₋₄ 2%		
	5 M.U. EN INICIACIÓN A LA INVESTIGACIÓN EN CIENCIA Y TECN. DE LOS ALIMENTOS	I ₅₋₂₂₋₅ 2	2	0	I ₆₋₂₂₋₅ 2	2	0	I ₇₋₂₂₋₅ 50%	100%	0%	I ₈₋₂₂₋₅ 0%		
	6 M.U. EN INICIACIÓN A LA INVESTIGACIÓN EN CIENCIAS VETERINARIAS	I ₅₋₂₂₋₆ 5	4	1	I ₆₋₂₂₋₆ 7	6	1	I ₇₋₂₂₋₆ 83%	80%	100%	I ₈₋₂₂₋₆ 2%		
	7 M.U. EN SANIDAD Y PRODUCCIÓN PORCINA	I ₅₋₂₂₋₇ 6	3	3	I ₆₋₂₂₋₇ 11	6	5	I ₇₋₂₂₋₇ 75%	100%	60%	I ₈₋₂₂₋₇ 3%		
	8 M.U. EN NUTRICIÓN ANIMAL	I ₅₋₂₂₋₈ 11	4	7	I ₆₋₂₂₋₈ 11	4	7	I ₇₋₂₂₋₈ 100%	100%	100%	I ₈₋₂₂₋₈ 3%		

NOMBRE DEL CENTRO	TITULACIÓN	I_9 1270 750 520			$I_{10}=I_9/I_6$ 50%			$I_{11ij}=I_{9ij}/I_{6i}$			I_{12} 176 53 123			I_{13} 144 47 103		
		Nº de prácticas que solicitan convalidación M H			La proporción de práct. que solicitan convalid. en cada centro y cada titulación frente al total de las práct. de ese centro y de esa titulación			La proporción de las práct. convalidadas de cada titulación de un centro frente al total de las práct. del centro			Nº de proyectos/trabajos fin de estudios totales M H			Nº de estudiantes que realizan el proyecto/trabajo fin de estudios M H		
1	E. DE INGENIERÍA ARQUITECTURA	I_{9-1} 196	58	138	I_{10-1} 50%		50%	I_{12-1} 167	48	119	I_{13-1} 135	36	99			
	1 ING. DE TELECOMUNICACIÓN	I_{9-1-1} 9	4	5	I_{10-1-1} 43%		I_{11-1-1} 2%	I_{12-1-1} 9	3	6	I_{13-1-1} 7	2	5			
	2 ING. EN INFORMÁTICA	I_{9-1-2} 26	5	21	I_{10-1-2} 67%		I_{11-1-2} 7%	I_{12-1-2} 27	6	21	I_{13-1-2} 20	4	16			
	3 ING. INDUSTRIAL	I_{9-1-3} 57	12	45	I_{10-1-3} 63%		I_{11-1-3} 15%	I_{12-1-3} 48	14	34	I_{13-1-3} 37	12	25			
	4 ING. QUÍMICA	I_{9-1-4} 13	10	3	I_{10-1-4} 50%		I_{11-1-4} 3%	I_{12-1-4} 12	6	6	I_{13-1-4} 10	4	6			
	5 ING. TÉC. DISEÑO INDUSTRIAL	I_{9-1-5} 1	0	1	I_{10-1-5} 17%		I_{11-1-5} 0%	I_{12-1-5} 5	5	0	I_{13-1-5} 2	2	0			
	6 ING. TÉC. IND. (ELECTRICIDAD)	I_{9-1-6} 14	0	14	I_{10-1-6} 54%		I_{11-1-6} 4%	I_{12-1-6} 1	0	1	I_{13-1-6} 1	0	1			
	7 ING. TÉC. IND. (ELECTRÓNICA)	I_{9-1-7} 23	4	19	I_{10-1-7} 50%		I_{11-1-7} 6%	I_{12-1-7} 24	5	19	I_{13-1-7} 19	4	15			
	8 ING. TÉC. IND. (QUÍMICA IND.)	I_{9-1-8} 8	5	3	I_{10-1-8} 33%		I_{11-1-8} 2%	I_{12-1-8} 5	3	2	I_{13-1-8} 4	2	2			
	9 ING. TÉC. INDUSTRIAL (MECÁNICA)	I_{9-1-9} 23	4	19	I_{10-1-9} 37%		I_{11-1-9} 6%	I_{12-1-9} 30	2	28	I_{13-1-9} 29	2	27			
	10 G. ING. EN DISEÑO INDUSTRIAL Y DESARROLLO DE PRODUCTO	I_{9-1-10} 13	10	3	$I_{10-1-10}$ 54%		$I_{11-1-10}$ 3%	$I_{12-1-10}$ 3	3	0	$I_{13-1-10}$ 3	3	0			
	11 G. EN ARQUITECTURA	I_{9-1-11} 2	2	0	$I_{10-1-11}$ 67%		$I_{11-1-11}$ 1%	$I_{12-1-11}$ 0	0	0	$I_{13-1-11}$ 0	0	0			
	12 G. INGENIERÍA DE TECNOLOGÍAS INDUSTRIALES	I_{9-1-12} 0	0	0	$I_{10-1-12}$ 0%		$I_{11-1-12}$ 0%	$I_{12-1-12}$ 0	0	0	$I_{13-1-12}$ 0	0	0			
	13 G. EN INGENIERÍA INFORMÁTICA	I_{9-1-13} 1	0	1	$I_{10-1-13}$ 100%		$I_{11-1-13}$ 0%	$I_{12-1-13}$ 0	0	0	$I_{13-1-13}$ 0	0	0			
	14 G. EN INGENIERÍA QUÍMICA	I_{9-1-14} 4	2	2	$I_{10-1-14}$ 100%		$I_{11-1-14}$ 1%	$I_{12-1-14}$ 0	0	0	$I_{13-1-14}$ 0	0	0			
	15 G. EN INGENIERÍA MECÁNICA	I_{9-1-15} 2	0	2	$I_{10-1-15}$ 100%		$I_{11-1-15}$ 1%	$I_{12-1-15}$ 0	0	0	$I_{13-1-15}$ 0	0	0			
	16 M.U. EN ENERGÍAS RENOVABLES Y EFICIENCIA ENERGÉTICA	I_{9-1-16} 0	0	0	$I_{10-1-16}$ 0%		$I_{11-1-16}$ 0%	$I_{12-1-16}$ 2	1	1	$I_{13-1-16}$ 2	1	1			
	17 M.U. EN INGENIERÍA BIOMÉDICA	I_{9-1-17} 0	0	0	$I_{10-1-17}$ 0%		$I_{11-1-17}$ 0%	$I_{12-1-17}$ 0	0	0	$I_{13-1-17}$ 0	0	0			
	18 M.U. EN INGENIERÍA ELECTRÓNICA	I_{9-1-18} 0	0	0	$I_{10-1-18}$ 0%		$I_{11-1-18}$ 0%	$I_{12-1-18}$ 0	0	0	$I_{13-1-18}$ 0	0	0			
	19 M.U. EN INICIACIÓN A LA INVESTIGACIÓN EN INGENIERÍA QUÍMICA Y DEL MEDIO AMBIENTE	I_{9-1-19} 0	0	0	$I_{10-1-19}$ 0%		$I_{11-1-19}$ 0%	$I_{12-1-19}$ 1	0	1	$I_{13-1-19}$ 1	0	1			
	20 M.U. EN SISTEMAS MECÁNICOS	I_{9-1-20} 0	0	0	$I_{10-1-20}$ 0%		$I_{11-1-20}$ 0%	$I_{12-1-20}$ 0	0	0	$I_{13-1-20}$ 0	0	0			
	21 M.U. EN MECÁNICA APLICADA	I_{9-1-21} 0	0	0	$I_{10-1-21}$ 0%		$I_{11-1-21}$ 0%	$I_{12-1-21}$ 0	0	0	$I_{13-1-21}$ 0	0	0			
	22 M.U. EN INGENIERÍA DE SISTEMAS E INFORMÁTICA	I_{9-1-22} 0	0	0	$I_{10-1-22}$ 0%		$I_{11-1-22}$ 0%	$I_{12-1-22}$ 0	0	0	$I_{13-1-22}$ 0	0	0			
2	F. DE CIENCIAS DE LA SALUD	I_{9-2} 32	23	9	I_{10-2} 62%		62%	I_{12-2} 0	0	0	I_{13-2} 0	0	0			
	1 G. EN ENFERMERÍA	I_{9-2-1} 3	3	0	I_{10-2-1} 50%		I_{11-2-1} 6%	I_{12-2-1}			I_{13-2-1}					
	2 G. EN FISIOTERAPIA	I_{9-2-2} 29	20	9	I_{10-2-2} 73%		I_{11-2-2} 56%	I_{12-2-2}			I_{13-2-2}					
	3 G. EN TERAPIA OCUPACIONAL	I_{9-2-3} 0	0	0	I_{10-2-3} 0%		I_{11-2-3} 0%	I_{12-2-3}			I_{13-2-3}					

NOMBRE DEL CENTRO	TITULACIÓN	I ₉ 1270 750 520			I ₁₀ =I ₉ /I ₆ 50%			I _{11ij} =I _{9ij} /I _{6i}			I ₁₂ 176 53 123			I ₁₃ 144 47 103						
		Nº de prácticas que solicitan convalidación			M	H	La proporción de práct. que solicitan convalid. en cada centro y cada titulación frente al total de las práct. de ese centro y de esa titulación			La proporción de las práct. convalidadas de cada titulación de un centro frente al total de las práct. del centro			Nº de proyectos/trabajos fin de estudios totales			M	H	Nº de estudiantes que realizan el proyecto/trabajo fin de estudios		
3	E.U. DE ENFERMERÍA DE HUESCA	I ₉₋₃	0	0	0	I ₁₀₋₃	---	0%	I ₁₂₋₃	0	0	0	I ₁₃₋₃	0	0	0				
	1 G. EN ENFERMERÍA	I ₉₋₃₋₁	0	0	0	I ₁₀₋₃₋₁	---	I ₁₁₋₃₋₁	---	I ₁₂₋₃₋₁			I ₁₃₋₃₋₁							
4	E.U. DE ENFERMERÍA DE TERUEL	I ₉₋₄	0	0	2	I ₁₀₋₄	0%	0%	I ₁₂₋₄	0	0	0	I ₁₃₋₄	0	0	0				
	1 G. EN ENFERMERÍA	I ₉₋₄₋₁	0	0	2	I ₁₀₋₄₋₁	---	I ₁₁₋₄₋₁	0%	I ₁₂₋₄₋₁			I ₁₃₋₄₋₁							
5	F. DE EMPRESA Y GESTIÓN PÚBLICA DE HUESCA	I ₉₋₅	74	39	35	I ₁₀₋₅	84%	84%	I ₁₂₋₅	0	0	0	I ₁₃₋₅	0	0	0				
	1 CIENCIAS EMPRESARIALES	I ₉₋₅₋₁	61	34	27	I ₁₀₋₅₋₁	87%	I ₁₁₋₅₋₁	69%	I ₁₂₋₅₋₁			I ₁₃₋₅₋₁							
	2 GESTIÓN Y ADM. PÚBLICA	I ₉₋₅₋₂	7	3	4	I ₁₀₋₅₋₂	88%	I ₁₁₋₅₋₂	8%	I ₁₂₋₅₋₂			I ₁₃₋₅₋₂							
	3 RELACIONES LABORALES	I ₉₋₅₋₃	3	2	1	I ₁₀₋₅₋₃	100%	I ₁₁₋₅₋₃	3%	I ₁₂₋₅₋₃			I ₁₃₋₅₋₃							
	4 G. EN ADMINISTRACIÓN Y DIRECCIÓN DE EMPRESAS	I ₉₋₅₋₄	3	0	3	I ₁₀₋₅₋₄	43%	I ₁₁₋₅₋₄	3%	I ₁₂₋₅₋₄			I ₁₃₋₅₋₄							
7	FACULTAD DE CIENCIAS SOCIALES Y DEL TRABAJO	I ₉₋₇	0	0	0	I ₁₀₋₇	0%	0%	I ₁₂₋₇	0	0	0	I ₁₃₋₇	0	0	0				
	1 RELACIONES LABORALES	I ₉₋₇₋₁	0	0	0	I ₁₀₋₇₋₁	0%	I ₁₁₋₇₋₁	0%	I ₁₂₋₇₋₁			I ₁₃₋₇₋₁							
	2 TRABAJO SOCIAL	I ₉₋₇₋₂	0	0	0	I ₁₀₋₇₋₂	0%	I ₁₁₋₇₋₂	0%	I ₁₂₋₇₋₂			I ₁₃₋₇₋₂							
	3 G. TRABAJO SOCIAL	I ₉₋₇₋₃	0	0	0	I ₁₀₋₇₋₃	0%	I ₁₁₋₇₋₃	0%	I ₁₂₋₇₋₃			I ₁₃₋₇₋₃							
	4 G. EN RELACIONES LABORALES Y RECURSOS HUMANOS	I ₉₋₇₋₄	0	0	0	I ₁₀₋₇₋₄	0%	I ₁₁₋₇₋₄	0%	I ₁₂₋₇₋₄			I ₁₃₋₇₋₄							
	5 M.U. EN RELACIONES DE GÉNERO	I ₉₋₇₋₅	0	0	0	I ₁₀₋₇₋₅	0%	I ₁₁₋₇₋₅	0%	I ₁₂₋₇₋₅			I ₁₃₋₇₋₅							
9	E.U. DE TURISMO DE ZARAGOZA	I ₉₋₉	0	0	0	I ₁₀₋₉	0%	0%	I ₁₂₋₉	0	0	0	I ₁₃₋₉	0	0	0				
	1 TURISMO	I ₉₋₉₋₁	0	0	0	I ₁₀₋₉₋₁	0%	I ₁₁₋₉₋₁	0%	I ₁₂₋₉₋₁			I ₁₃₋₉₋₁							
10	E.U. POLITÉCNICA DE LA ALMUNIA DE DOÑA GODINA	I ₉₋₁₀	1	0	1	I ₁₀₋₁₀	5%	5%	I ₁₂₋₁₀	0	0	0	I ₁₃₋₁₀	0	0	0				
	1 ARQUITECTURA TÉCNICA	I ₉₋₁₀₋₁	0	0	0	I ₁₀₋₁₀₋₁	0%	I ₁₁₋₁₀₋₁	0%	I ₁₂₋₁₀₋₁			I ₁₃₋₁₀₋₁							
	2 ING. TÉC. AGR. (HORT. Y JARD.)	I ₉₋₁₀₋₂	0	0	0	I ₁₀₋₁₀₋₂	---	I ₁₁₋₁₀₋₂	0%	I ₁₂₋₁₀₋₂			I ₁₃₋₁₀₋₂							
	3 ING. TÉC. AGR. (IND. AGR. Y ALIM)	I ₉₋₁₀₋₃	0	0	0	I ₁₀₋₁₀₋₃	---	I ₁₁₋₁₀₋₃	0%	I ₁₂₋₁₀₋₃			I ₁₃₋₁₀₋₃							
	4 ING. TÉC. INF. DE SISTEMAS	I ₉₋₁₀₋₄	0	0	0	I ₁₀₋₁₀₋₄	0%	I ₁₁₋₁₀₋₄	0%	I ₁₂₋₁₀₋₄			I ₁₃₋₁₀₋₄							
	5 ING. TÉC. IND. (ELECTRÓNICA)	I ₉₋₁₀₋₅	1	0	1	I ₁₀₋₁₀₋₅	25%	I ₁₁₋₁₀₋₅	5%	I ₁₂₋₁₀₋₅			I ₁₃₋₁₀₋₅							
	6 ING. TÉC. INDUSTRIAL (MECÁNICA)	I ₉₋₁₀₋₆	0	0	0	I ₁₀₋₁₀₋₆	---	I ₁₁₋₁₀₋₆	0%	I ₁₂₋₁₀₋₆			I ₁₃₋₁₀₋₆							
	7 ING. TÉC. OBRAS PÚBLICAS	I ₉₋₁₀₋₇	0	0	0	I ₁₀₋₁₀₋₇	0%	I ₁₁₋₁₀₋₇	0%	I ₁₂₋₁₀₋₇			I ₁₃₋₁₀₋₇							
	8 G. EN INGENIERÍA DE LA EDIFICACIÓN	I ₉₋₁₀₋₈	0	0	0	I ₁₀₋₁₀₋₈	0%	I ₁₁₋₁₀₋₈	0%	I ₁₂₋₁₀₋₈			I ₁₃₋₁₀₋₈							
	9 G. EN INGENIERÍA CIVIL	I ₉₋₁₀₋₉	0	0	0	I ₁₀₋₁₀₋₉	0%	I ₁₁₋₁₀₋₉	0%	I ₁₂₋₁₀₋₉			I ₁₃₋₁₀₋₉							

NOMBRE DEL CENTRO	TITULACIÓN	I_9 1270 750 520			$I_{10}=I_9/I_6$ 50%			$I_{11ij}=I_{9ij}/I_{6i}$			I_{12} 176 53 123			I_{13} 144 47 103		
		Nº de prácticas que solicitan convalidación M H			La proporción de práct. que solicitan convalid. en cada centro y cada titulación frente al total de las práct. de ese centro y de esa titulación			La proporción de las práct. convalidadas de cada titulación de un centro frente al total de las práct. del centro			Nº de proyectos/trabajos fin de estudios totales M H			Nº de estudiantes que realizan el proyecto/trabajo fin de estudios M H		
11 E.U. POLITÉCNICA DE TERUEL		I_{9-11} 4	2	2	I_{10-11} 57%		57%	I_{12-11} 0	0	0	I_{13-11} 0	0	0			
	1 ING. TEC. TELECO. (SIST. ELECTR.)		I_{9-11-1} 2	1	1	$I_{10-11-1}$ 50%	$I_{11-11-1}$ 29%		$I_{12-11-1}$			$I_{13-11-1}$				
	2 ING. TÉC. INFORMAT. DE GESTIÓN		I_{9-11-2} 2	1	1	$I_{10-11-2}$ 67%	$I_{11-11-2}$ 29%		$I_{12-11-2}$			$I_{13-11-2}$				
12 ESCUELA POLITÉCNICA SUPERIOR DE HUESCA		I_{9-12} 29	14	15	I_{10-12} 58%		58%	I_{12-12} 4	3	7	I_{13-12} 4	3	7			
	1 INGENIERÍA AGRÓNOMA		I_{9-12-1} 3	2	1	$I_{10-12-1}$ 27%	$I_{11-12-1}$ 6%		$I_{12-12-1}$ 0	0	0	$I_{13-12-1}$ 0	0	0		
	2 ING. TEC. AGRÍCOLA (EXP. AGROP.)		I_{9-12-2} 3	0	3	$I_{10-12-2}$ 50%	$I_{11-12-2}$ 6%		$I_{12-12-2}$ 3	3	0	$I_{13-12-2}$ 3	3	0		
	3 ING. TÉC. IND. (QUÍMICA IND.)		I_{9-12-3} 2	1	1	$I_{10-12-3}$ 67%	$I_{11-12-3}$ 4%		$I_{12-12-3}$ 1	0	1	$I_{13-12-3}$ 1	0	1		
	4 G. EN CIENCIAS AMBIENTALES		I_{9-12-4} 21	11	10	$I_{10-12-4}$ 72%	$I_{11-12-4}$ 42%		$I_{12-12-4}$ 0	0	0	$I_{13-12-4}$ 0	0	0		
	5 M.U. EN INICIACIÓN A LA INVESTIGACIÓN EN CIENCIAS AGRARIAS Y DEL MEDIO NATURAL		I_{9-12-5} 0	0	0	$I_{10-12-5}$ 0%	$I_{11-12-5}$ 0%		$I_{12-12-5}$ 0	0	0	$I_{13-12-5}$ 0	0	0		
13 FACULTAD DE CIENCIAS		I_{9-13} 92	52	40	I_{10-13} 65%		65%	I_{12-13} 1	7	0	I_{13-13} 1	7	0			
	1 BIOQUÍMICA		I_{9-13-1} 15	11	4	$I_{10-13-1}$ 56%	$I_{11-13-1}$ 11%		$I_{12-13-1}$ 0	0	0	$I_{13-13-1}$ 0	0	0		
	2 ESTADÍSTICA		I_{9-13-2} 1	1	0	$I_{10-13-2}$ 100%	$I_{11-13-2}$ 1%		$I_{12-13-2}$ 0	0	0	$I_{13-13-2}$ 0	0	0		
	3 FÍSICA		I_{9-13-3} 7	1	6	$I_{10-13-3}$ 88%	$I_{11-13-3}$ 5%		$I_{12-13-3}$ 0	0	0	$I_{13-13-3}$ 0	0	0		
	4 GEOLOGÍA		I_{9-13-4} 14	7	7	$I_{10-13-4}$ 88%	$I_{11-13-4}$ 10%		$I_{12-13-4}$ 0	0	0	$I_{13-13-4}$ 0	0	0		
	5 MATEMÁTICAS		I_{9-13-5} 1	1	0	$I_{10-13-5}$ 50%	$I_{11-13-5}$ 1%		$I_{12-13-5}$ 0	0	0	$I_{13-13-5}$ 0	0	0		
	6 QUÍMICA		I_{9-13-6} 49	30	19	$I_{10-13-6}$ 78%	$I_{11-13-6}$ 35%		$I_{12-13-6}$ 0	0	0	$I_{13-13-6}$ 0	0	0		
	7 ÓPTICA Y OPTOMETRÍA		I_{9-13-7} 1	0	1	$I_{10-13-7}$ 25%	$I_{11-13-7}$ 1%		$I_{12-13-7}$ 0	0	0	$I_{13-13-7}$ 0	0	0		
	8 GRADO EN BIOTECNOLOGÍA		I_{9-13-8} 0	0	0	$I_{10-13-8}$ 0%	$I_{11-13-8}$ 0%		$I_{12-13-8}$ 0	0	0	$I_{13-13-8}$ 0	0	0		
	9 GRADO EN ÓPTICA Y OPTOMETRÍA		I_{9-13-9} 3	1	2	$I_{10-13-9}$ 75%	$I_{11-13-9}$ 2%		$I_{12-13-9}$ 0	0	0	$I_{13-13-9}$ 0	0	0		
	10 M. U. EN QUÍMICA SOSTENIBLE		$I_{9-13-10}$ 0	0	0	$I_{10-13-10}$ 0%	$I_{11-13-10}$ 0%		$I_{12-13-10}$ 1	1	0	$I_{13-13-10}$ 1	1	0		
	11 M.U. EN BIOLOGÍA MOLECULAR Y CELULAR		$I_{9-13-11}$ 1	0	1	$I_{10-13-11}$ 50%	$I_{11-13-8}$ 1%		$I_{12-13-11}$ 0	0	0	$I_{13-13-11}$ 0	0	0		
	12 M.U. EN INICIACIÓN A LA INVESTIGACIÓN EN GEOLOGÍA		$I_{9-13-12}$ 0	0	0	$I_{10-13-12}$ 0%	$I_{11-13-9}$ 0%		$I_{12-13-12}$ 0	0	0	$I_{13-13-12}$ 0	0	0		
14 F. DE CIENCIAS DE LA SALUD Y EL DEPORTE DE HUESCA		I_{9-14} 25	19	6	I_{10-14} 19%		19%	I_{12-14} 0	0	0	I_{13-14} 0	0	0			
	1 CIENC. DE LA ACT. FÍSICA / DEP.		I_{9-14-1} 0	0	0	$I_{10-14-1}$ 0%	$I_{11-14-1}$ 0%		$I_{12-14-1}$			$I_{13-14-1}$				
	2 G. EN MEDICINA		I_{9-14-2} 2	0	2	$I_{10-14-2}$ 100%	$I_{11-14-2}$ 1%		$I_{12-14-2}$			$I_{13-14-2}$				
	3 NUTRICIÓN HUMANA Y DIETÉTICA		I_{9-14-3} 22	18	4	$I_{10-14-3}$ 50%	$I_{11-14-3}$ 16%		$I_{12-14-3}$			$I_{13-14-3}$				
	4 ODONTOLOGÍA		I_{9-14-4} 0	0	0	$I_{10-14-4}$ ---	$I_{11-14-4}$ 0%		$I_{12-14-4}$			$I_{13-14-4}$				
	5 MEDICINA		I_{9-14-5} 0	0	0	$I_{10-14-5}$ 0%	$I_{11-14-5}$ 0%		$I_{12-14-5}$			$I_{13-14-5}$				
	6 G. EN NUTRICIÓN HUMANA Y DIETÉTICA		I_{9-14-6} 1	1	0	$I_{10-14-6}$ 50%	$I_{11-14-6}$ 1%		$I_{12-14-6}$			$I_{13-14-6}$				

NOMBRE DEL CENTRO	TITULACIÓN	I ₉ 1270 750 520			I ₁₀ =I ₉ /I ₆ 50%			I _{11ij} =I _{9ij} /I _{6i}			I ₁₂ 176 53 123			I ₁₃ 144 47 103		
		Nº de prácticas que solicitan convalidación M H			La proporción de práct. que solicitan convalid. en cada centro y cada titulación frente al total de las práct. de ese centro y de esa titulación			La proporción de las práct. convalidadas de cada titulación de un centro frente al total de las práct. del centro			Nº de proyectos/trabajos fin de estudios totales M H			Nº de estudiantes que realizan el proyecto/trabajo fin de estudios M H		
15 F. DE ECONOMÍA Y EMPRESA		I ₉₋₁₅ 408	235	173	I ₁₀₋₁₅ 69%		69%	I ₁₂₋₁₅ 0	0	0	I ₁₃₋₁₅ 0	0	0			
	1 ADM. Y DIRECCIÓN DE EMPRESAS		I ₉₋₁₅₋₁ 148	85 63		I ₁₀₋₁₅₋₁ 69%	I ₁₁₋₁₅₋₁ 25%		I ₁₂₋₁₅₋₁			I ₁₃₋₁₅₋₁				
	2 ECONOMÍA		I ₉₋₁₅₋₂ 72	36 36		I ₁₀₋₁₅₋₂ 65%	I ₁₁₋₁₅₋₂ 12%		I ₁₂₋₁₅₋₂			I ₁₃₋₁₅₋₂				
	3 CIENCIAS EMPRESARIALES		I ₉₋₁₅₋₃ 181	110 71		I ₁₀₋₁₅₋₃ 83%	I ₁₁₋₁₅₋₃ 31%		I ₁₂₋₁₅₋₃			I ₁₃₋₁₅₋₃				
	4 GRADO EN ADMINISTRACIÓN Y DIRECCIÓN DE EMPRESAS		I ₉₋₁₅₋₄ 3	1 2		I ₁₀₋₁₅₋₄ 17%	I ₁₁₋₁₅₋₄ 1%		I ₁₂₋₁₅₋₄			I ₁₃₋₁₅₋₄				
	5 G. EN ECONOMÍA		I ₉₋₁₅₋₅ 0	0 0		I ₁₀₋₁₅₋₅ 0%	I ₁₁₋₁₅₋₅ 0%		I ₁₂₋₁₅₋₅			I ₁₃₋₁₅₋₅				
	6 G. EN FINANZAS Y CONTABILIDAD		I ₉₋₁₅₋₆ 4	3 1		I ₁₀₋₁₅₋₆ 67%	I ₁₁₋₁₅₋₆ 1%		I ₁₂₋₁₅₋₆			I ₁₃₋₁₅₋₆				
	7 M.U. EN CONTABILIDAD Y FINANZAS		I ₉₋₁₅₋₇ 0	0 0		I ₁₀₋₁₅₋₇ 0%	I ₁₁₋₁₅₋₇ 0%		I ₁₂₋₁₅₋₇			I ₁₃₋₁₅₋₇				
	8 M.U. EN INVESTIGACIÓN EN ECONOMÍA		I ₉₋₁₅₋₈ 0	0 0		I ₁₀₋₁₅₋₈ 0%	I ₁₁₋₁₅₋₈ 0%		I ₁₂₋₁₅₋₈			I ₁₃₋₁₅₋₈				
	9 M.U. EN SEGURIDAD GLOBAL Y DEFENSA		I ₉₋₁₅₋₉ 0	0 0		I ₁₀₋₁₅₋₉ 0%	I ₁₁₋₁₅₋₉ 0%		I ₁₂₋₁₅₋₉			I ₁₃₋₁₅₋₉				
	10 M.U. EN UNIÓN EUROPEA		I ₉₋₁₅₋₁₀ 0	0 0		I ₁₀₋₁₅₋₁₀ 0%	I ₁₁₋₁₅₋₁₀ 0%		I ₁₂₋₁₅₋₁₀			I ₁₃₋₁₅₋₁₀				
	11 M.U. EN GESTIÓN DE LAS ORGANIZACIONES		I ₉₋₁₅₋₁₁ 0	0 0		I ₁₀₋₁₅₋₁₁ 0%	I ₁₁₋₁₅₋₁₁ 0%		I ₁₂₋₁₅₋₁₁			I ₁₃₋₁₅₋₁₁				
16 F. DE CIENCIAS HUMANAS Y DE LA EDUCACIÓN DE HUESCA		I ₉₋₁₆ 0	0	0	I ₁₀₋₁₆ ---		0%	I ₁₂₋₁₆ 0	0	0	I ₁₃₋₁₆ 0	0	0			
	1 HUMANIDADES		I ₉₋₁₆₋₁ 0	0 0		I ₁₀₋₁₆₋₁ ---	I ₁₁₋₁₆₋₁ ---		I ₁₂₋₁₆₋₁			I ₁₃₋₁₆₋₁				
	2 MAESTRO (EDUCACIÓN FÍSICA)		I ₉₋₁₆₋₂ 0	0 0		I ₁₀₋₁₆₋₂ ---	I ₁₁₋₁₆₋₂ ---		I ₁₂₋₁₆₋₂			I ₁₃₋₁₆₋₂				
	3 MAESTRO (EDUCACIÓN INFANTIL)		I ₉₋₁₆₋₃ 0	0 0		I ₁₀₋₁₆₋₃ ---	I ₁₁₋₁₆₋₃ ---		I ₁₂₋₁₆₋₃			I ₁₃₋₁₆₋₃				
	4 MAESTRO (EDUCACIÓN PRIMARIA)		I ₉₋₁₆₋₄ 0	0 0		I ₁₀₋₁₆₋₄ ---	I ₁₁₋₁₆₋₄ ---		I ₁₂₋₁₆₋₄			I ₁₃₋₁₆₋₄				
17 FACULTAD DE DERECHO		I ₉₋₁₇ 6	3	3	I ₁₀₋₁₇ 6%		6%	I ₁₂₋₁₇ 0	0	0	I ₁₃₋₁₇ 0	0	0			
	1 DERECHO		I ₉₋₁₇₋₁ 5	3 2		I ₁₀₋₁₇₋₁ 9%	I ₁₁₋₁₇₋₁ 5%		I ₁₂₋₁₇₋₁			I ₁₃₋₁₇₋₁				
	2 PROGRAMA CONJ. ADE/DERECHO		I ₉₋₁₇₋₂ 1	0 1		I ₁₀₋₁₇₋₂ 3%	I ₁₁₋₁₇₋₂ 1%		I ₁₂₋₁₇₋₂			I ₁₃₋₁₇₋₂				
	3 G. EN DERECHO		I ₉₋₁₇₋₃ 0	0 0		I ₁₀₋₁₇₋₃ 0%	I ₁₁₋₁₇₋₃ 0%		I ₁₂₋₁₇₋₃			I ₁₃₋₁₇₋₃				
	4 M.U. EN ESPECIALIZACIÓN E INVESTIGACIÓN EN DERECHO		I ₉₋₁₇₋₄ 0	0 0		I ₁₀₋₁₇₋₄ 0%	I ₁₁₋₁₇₋₄ 0%		I ₁₂₋₁₇₋₄			I ₁₃₋₁₇₋₄				
	5 M.U. EN PREVENCIÓN DE RIESGOS LABORALES		I ₉₋₁₇₋₅ 0	0 0		I ₁₀₋₁₇₋₅ 0%	I ₁₁₋₁₇₋₅ 0%		I ₁₂₋₁₇₋₅			I ₁₃₋₁₇₋₅				

NOMBRE DEL CENTRO	TITULACIÓN	I ₉ 1270 750 520			I ₁₀ =I ₉ /I ₆ 50%			I _{11ij} =I _{9ij} /I _{6i}			I ₁₂ 176 53 123			I ₁₃ 144 47 103		
		Nº de prácticas que solicitan convalidación M H			La proporción de práct. que solicitan convalid. en cada centro y cada titulación frente al total de las práct. de ese centro y de esa titulación			La proporción de las práct. convalidadas de cada titulación de un centro frente al total de las práct. del centro			Nº de proyectos/trabajos fin de estudios totales M H			Nº de estudiantes que realizan el proyecto/trabajo fin de estudios M H		
18 FACULTAD DE EDUCACIÓN		I ₉₋₁₈ 0	0	0	I ₁₀₋₁₈ 0%		0%	I ₁₂₋₁₈ 0	0	0	I ₁₃₋₁₈ 0	0	0			
	1 MAESTRO (AUDICIÓN Y LENGUAJE)		I ₉₋₁₈₋₂ 0	0	0	I ₁₀₋₁₈₋₁ ---	I ₁₁₋₁₈₋₁ 0%		I ₁₂₋₁₈₋₁			I ₁₃₋₁₈₋₁				
	2 MAESTRO (EDUCACIÓN ESPECIAL)		I ₉₋₁₈₋₂ 0	0	0	I ₁₀₋₁₈₋₂ ---	I ₁₁₋₁₈₋₂ 0%		I ₁₂₋₁₈₋₂			I ₁₃₋₁₈₋₂				
	3 MAESTRO (EDUCACIÓN FÍSICA)		I ₉₋₁₈₋₃ 0	0	0	I ₁₀₋₁₈₋₃ ---	I ₁₁₋₁₈₋₃ 0%		I ₁₂₋₁₈₋₃			I ₁₃₋₁₈₋₃				
	4 MAESTRO (EDUCACIÓN MUSICAL)		I ₉₋₁₈₋₄ 0	0	0	I ₁₀₋₁₈₋₄ ---	I ₁₁₋₁₈₋₄ 0%		I ₁₂₋₁₈₋₄			I ₁₃₋₁₈₋₄				
	5 MAESTRO (EDUCACIÓN PRIMARIA)		I ₉₋₁₈₋₅ 0	0	0	I ₁₀₋₁₈₋₅ ---	I ₁₁₋₁₈₋₅ 0%		I ₁₂₋₁₈₋₅			I ₁₃₋₁₈₋₅				
	6 MAESTRO (LENGUA EXTRANJERA)		I ₉₋₁₈₋₆ 0	0	0	I ₁₀₋₁₈₋₆ ---	I ₁₁₋₁₈₋₆ 0%		I ₁₂₋₁₈₋₆			I ₁₃₋₁₈₋₆				
	7 PSICOPEDAGOGÍA		I ₉₋₁₈₋₇ 0	0	0	I ₁₀₋₁₈₋₇ ---	I ₁₁₋₁₈₋₇ 0%		I ₁₂₋₁₈₋₇			I ₁₃₋₁₈₋₇				
	8 M.U. EN APRENDIZAJE A LO LARGO DE LA VIDA EN CONTEXTO MULTICULTURALES		I ₉₋₁₈₋₈ 0	0	0	I ₁₀₋₁₈₋₈ 0%	I ₁₁₋₁₈₋₈ 0%		I ₁₂₋₁₈₋₈			I ₁₃₋₁₈₋₈				
	9 M.U. EN PROFESORADO		I ₉₋₁₈₋₉ 0	0	0	I ₁₀₋₁₈₋₉ 0%	I ₁₁₋₁₈₋₉ 0%		I ₁₂₋₁₈₋₉			I ₁₃₋₁₈₋₉				
19 FACULTAD DE FILOSOFÍA Y LETRAS		I ₉₋₁₉ 85	59	26	I ₁₀₋₁₉ 38%		38%	I ₁₂₋₁₉ 1	1	0	I ₁₃₋₁₉ 1	1	0			
	1 BIBLIOTEC. Y DOCUMENTACIÓN		I ₉₋₁₉₋₁ 0	0	0	I ₁₀₋₁₉₋₁ 0%	I ₁₁₋₁₉₋₁ 0%		I ₁₂₋₁₉₋₁ 0	0	0	I ₁₃₋₁₉₋₁ 0	0			
	2 FILOLOGÍA CLÁSICA		I ₉₋₁₉₋₂ 0	0	0	I ₁₀₋₁₉₋₂ ---	I ₁₁₋₁₉₋₂ 0%		I ₁₂₋₁₉₋₂ 0	0	0	I ₁₃₋₁₉₋₂ 0	0			
	3 FILOLOGÍA FRANCESA		I ₉₋₁₉₋₃ 0	0	0	I ₁₀₋₁₉₋₃ ---	I ₁₁₋₁₉₋₃ 0%		I ₁₂₋₁₉₋₃ 0	0	0	I ₁₃₋₁₉₋₃ 0	0			
	4 FILOLOGÍA HISPÁNICA		I ₉₋₁₉₋₄ 0	0	0	I ₁₀₋₁₉₋₄ ---	I ₁₁₋₁₉₋₄ 0%		I ₁₂₋₁₉₋₄ 0	0	0	I ₁₃₋₁₉₋₄ 0	0			
	5 FILOLOGÍA INGLESA		I ₉₋₁₉₋₅ 4	2	2	I ₁₀₋₁₉₋₅ 80%	I ₁₁₋₁₉₋₅ 2%		I ₁₂₋₁₉₋₅ 0	0	0	I ₁₃₋₁₉₋₅ 0	0			
	6 GEOGRAFÍA		I ₉₋₁₉₋₆ 12	6	6	I ₁₀₋₁₉₋₆ 86%	I ₁₁₋₁₉₋₆ 5%		I ₁₂₋₁₉₋₆ 0	0	0	I ₁₃₋₁₉₋₆ 0	0			
	7 HISTORIA		I ₉₋₁₉₋₇ 5	3	2	I ₁₀₋₁₉₋₇ 63%	I ₁₁₋₁₉₋₇ 2%		I ₁₂₋₁₉₋₇ 0	0	0	I ₁₃₋₁₉₋₇ 0	0			
	8 HISTORIA DEL ARTE		I ₉₋₁₉₋₈ 17	14	3	I ₁₀₋₁₉₋₈ 81%	I ₁₁₋₁₉₋₈ 8%		I ₁₂₋₁₉₋₈ 0	0	0	I ₁₃₋₁₉₋₈ 0	0			
	9 FILOSOFÍA		I ₉₋₁₉₋₉ 1	1	0	I ₁₀₋₁₉₋₉ 100%	I ₁₁₋₁₉₋₉ 0%		I ₁₂₋₁₉₋₉ 0	0	0	I ₁₃₋₁₉₋₉ 0	0			
	10 G. EN INF. Y DOCUMENTACIÓN		I ₉₋₁₉₋₁₀ 2	2	0	I ₁₀₋₁₉₋₁₀ 9%	I ₁₁₋₁₉₋₁₀ 1%		I ₁₂₋₁₉₋₁₀ 0	0	0	I ₁₃₋₁₉₋₁₀ 0	0			
	11 G. EN PERIODISMO		I ₉₋₁₉₋₁₁ 43	30	13	I ₁₀₋₁₉₋₁₁ 55%	I ₁₁₋₁₉₋₁₁ 19%		I ₁₂₋₁₉₋₁₁ 0	0	0	I ₁₃₋₁₉₋₁₁ 0	0			
	12 G. EN FILOSOFÍA		I ₉₋₁₉₋₁₂ 0	0	0	I ₁₀₋₁₉₋₁₂ ---	I ₁₁₋₁₉₋₁₂ 0%		I ₁₂₋₁₉₋₁₂ 0	0	0	I ₁₃₋₁₉₋₁₂ 0	0			
	13 G. EN ESTUDIOS INGLESES		I ₉₋₁₉₋₁₃ 1	1	0	I ₁₀₋₁₉₋₁₃ 100%	I ₁₁₋₁₉₋₁₃ 0%		I ₁₂₋₁₉₋₁₃ 0	0	0	I ₁₃₋₁₉₋₁₃ 0	0			
	14 M.U. EN ESTUDIOS AVANZADOS EN HISTORIA DEL ARTE		I ₉₋₁₉₋₁₄ 0	0	0	I ₁₀₋₁₉₋₁₄ 0%	I ₁₁₋₁₉₋₁₄ 0%		I ₁₂₋₁₉₋₁₄ 0	0	0	I ₁₃₋₁₉₋₁₄ 0	0			
	15 M.U. GESTIÓN DE UNIDADES Y SERVICIOS DE INFORMACIÓN Y DOCUMENTACIÓN		I ₉₋₁₉₋₁₅ 0	0	0	I ₁₀₋₁₉₋₁₅ 0%	I ₁₁₋₁₉₋₁₅ 0%		I ₁₂₋₁₉₋₁₅ 0	0	0	I ₁₃₋₁₉₋₁₅ 0	0			
	16 M.U. EN GESTIÓN DEL PATRIMONIO CULTURAL		I ₉₋₁₉₋₁₆ 0	0	0	I ₁₀₋₁₉₋₁₆ 0%	I ₁₁₋₁₉₋₁₆ 0%		I ₁₂₋₁₉₋₁₆ 0	0	0	I ₁₃₋₁₉₋₁₆ 0	0			
	17 M.U. EN ORDENACIÓN TERRITORIAL Y MEDIOAMBIENTAL		I ₉₋₁₉₋₁₇ 0	0	0	I ₁₀₋₁₉₋₁₇ 0%	I ₁₁₋₁₉₋₁₇ 0%		I ₁₂₋₁₉₋₁₇ 1	1	0	I ₁₃₋₁₉₋₁₇ 1	1			
	18 M.U. EN TECNOLOGÍAS DE LA INFORMACIÓN GEOGRÁFICA PARA LA ORDENACIÓN DEL TERRITORIO		I ₉₋₁₉₋₁₈ 0	0	0	I ₁₀₋₁₉₋₁₈ 0%	I ₁₁₋₁₉₋₁₈ 0%		I ₁₂₋₁₉₋₁₈ 0	0	0	I ₁₃₋₁₉₋₁₈ 0	0			
	19 M.U. EN TRADUCCIÓN DE TEXTOS ESPECIALIZADOS		I ₉₋₁₉₋₁₉ 0	0	0	I ₁₀₋₁₉₋₁₉ 0%	I ₁₁₋₁₉₋₁₉ 0%		I ₁₂₋₁₉₋₁₉ 0	0	0	I ₁₃₋₁₉₋₁₉ 0	0			
	20 M.U. EN ESTUDIOS HISPÁNICOS: LENGUA Y LITERATURA		I ₉₋₁₉₋₂₀ 0	0	0	I ₁₀₋₁₉₋₂₀ 0%	I ₁₁₋₁₉₋₂₀ 0%		I ₁₂₋₁₉₋₂₀ 0	0	0	I ₁₃₋₁₉₋₂₀ 0	0			

NOMBRE DEL CENTRO	TITULACIÓN	I ₉ 1270			I ₁₀ =I ₉ /I ₆ 50%			I _{11ij} =I _{9ij} /I _{6i}			I ₁₂ 176			I ₁₃ 144		
		Nº de prácticas que solicitan convalidación	M	H	La proporción de práct. que solicitan convalid. en cada centro y cada titulación frente al total de las práct. de ese centro y de esa titulación			La proporción de las práct. convalidadas de cada titulación de un centro frente al total de las práct. del centro			Nº de proyectos/trabajos fin de estudios totales	M	H	Nº de estudiantes que realizan el proyecto/trabajo fin de estudios	M	H
20 F. DE CIENCIAS SOCIALES Y HUMANAS DE TERUEL		I ₉₋₂₀ 75	58	17	I ₁₀₋₂₀ 60%		60%	I ₁₂₋₂₀ 0	0	0	I ₁₃₋₂₀ 0	0	0			
	1 CIENCIAS DEL TRABAJO		I ₉₋₂₀₋₁ 2	2	0	I ₁₀₋₂₀₋₁ 67%	I ₁₁₋₂₀₋₁ 2%		I ₁₂₋₂₀₋₁			I ₁₃₋₂₀₋₁				
	2 HUMANIDADES		I ₉₋₂₀₋₂ 0	0	0	I ₁₀₋₂₀₋₂ ---	I ₁₁₋₂₀₋₂ 0%		I ₁₂₋₂₀₋₂			I ₁₃₋₂₀₋₂				
	3 MAESTRO (EDUCACIÓN INFANTIL)		I ₉₋₂₀₋₃ 0	0	0	I ₁₀₋₂₀₋₃ ---	I ₁₁₋₂₀₋₃ 0%		I ₁₂₋₂₀₋₃			I ₁₃₋₂₀₋₃				
	4 MAESTRO (EDUCACIÓN PRIMARIA)		I ₉₋₂₀₋₄ 0	0	0	I ₁₀₋₂₀₋₄ ---	I ₁₁₋₂₀₋₄ 0%		I ₁₂₋₂₀₋₄			I ₁₃₋₂₀₋₄				
	5 MAESTRO (LENGUA EXTRANJERA)		I ₉₋₂₀₋₅ 0	0	0	I ₁₀₋₂₀₋₅ ---	I ₁₁₋₂₀₋₅ 0%		I ₁₂₋₂₀₋₅			I ₁₃₋₂₀₋₅				
	6 RELACIONES LABORALES		I ₉₋₂₀₋₆ 13	9	4	I ₁₀₋₂₀₋₆ 93%	I ₁₁₋₂₀₋₆ 10%		I ₁₂₋₂₀₋₆			I ₁₃₋₂₀₋₆				
	7 BELLAS ARTES		I ₉₋₂₀₋₇ 0	0	0	I ₁₀₋₂₀₋₇ ---	I ₁₁₋₂₀₋₇ 0%		I ₁₂₋₂₀₋₇			I ₁₃₋₂₀₋₇				
	8 G. EN BELLAS ARTES		I ₉₋₂₀₋₈ 4	3	1	I ₁₀₋₂₀₋₈ 57%	I ₁₁₋₂₀₋₈ 3%		I ₁₂₋₂₀₋₈			I ₁₃₋₂₀₋₈				
	9 G. EN PSICOLOGÍA		I ₉₋₂₀₋₉ 56	44	12	I ₁₀₋₂₀₋₉ 55%	I ₁₁₋₂₀₋₉ 45%		I ₁₂₋₂₀₋₉			I ₁₃₋₂₀₋₉				
21 FACULTAD DE MEDICINA		I ₉₋₂₁ 123	93	30	I ₁₀₋₂₁ 98%		98%	I ₁₂₋₂₁ 0	0	0	I ₁₃₋₂₁ 0	0	0			
	1 MEDICINA		I ₉₋₂₁₋₁ 79	58	21	I ₁₀₋₂₁₋₁ 99%	I ₁₁₋₂₁₋₁ 63%		I ₁₂₋₂₁₋₁			I ₁₃₋₂₁₋₁				
	2 G. EN MEDICINA		I ₉₋₂₁₋₂ 44	35	9	I ₁₀₋₂₁₋₂ 96%	I ₁₁₋₂₁₋₂ 35%		I ₁₂₋₂₁₋₂			I ₁₃₋₂₁₋₂				
22 FACULTAD DE VETERINARIA		I ₉₋₂₂ 118	95	23	I ₁₀₋₂₂ 27%		27%	I ₁₂₋₂₂ 3	0	3	I ₁₃₋₂₂ 3	0	3			
	1 CIENCIA Y TECN. ALIMENTOS		I ₉₋₂₂₋₁ 4	4	0	I ₁₀₋₂₂₋₁ 27%	I ₁₁₋₂₂₋₁ 1%		I ₁₂₋₂₂₋₁ 0	0	0	I ₁₃₋₂₂₋₁ 0	0	0		
	2 VETERINARIA		I ₉₋₂₂₋₂ 104	81	23	I ₁₀₋₂₂₋₂ 28%	I ₁₁₋₂₂₋₂ 24%		I ₁₂₋₂₂₋₂ 0	0	0	I ₁₃₋₂₂₋₂ 0	0	0		
	3 G. EN CIENCIA Y TECN. ALIMENTOS		I ₉₋₂₂₋₃ 5	5	0	I ₁₀₋₂₂₋₃ 50%	I ₁₁₋₂₂₋₃ 1%		I ₁₂₋₂₂₋₃ 0	0	0	I ₁₃₋₂₂₋₃ 0	0	0		
	4 G. EN VETERINARIA		I ₉₋₂₂₋₄ 5	5	0	I ₁₀₋₂₂₋₄ 56%	I ₁₁₋₂₂₋₄ 1%		I ₁₂₋₂₂₋₄ 0	0	0	I ₁₃₋₂₂₋₄ 0	0	0		
	5 M.U. EN INICIACION A LA INVESTIGACION EN CIENCIA Y TECN. DE LOS ALIMENTOS		I ₉₋₂₂₋₅ 0	0	0	I ₁₀₋₂₂₋₅ 0%	I ₁₁₋₂₂₋₅ 0%		I ₁₂₋₂₂₋₅ 0	0	0	I ₁₃₋₂₂₋₅ 0	0	0		
	6 M.U. EN INICIACION A LA INVESTIGACION EN CIENCIAS VETERINARIAS		I ₉₋₂₂₋₆ 0	0	0	I ₁₀₋₂₂₋₆ 0%	I ₁₁₋₂₂₋₆ 0%		I ₁₂₋₂₂₋₆ 0	0	0	I ₁₃₋₂₂₋₆ 0	0	0		
	7 M.U. EN SANIDAD Y PRODUCCIÓN PORCINA		I ₉₋₂₂₋₇ 0	0	0	I ₁₀₋₂₂₋₇ 0%	I ₁₁₋₂₂₋₇ 0%		I ₁₂₋₂₂₋₇ 3	0	3	I ₁₃₋₂₂₋₇ 3	0	3		
	8 M.U. EN NUTRICIÓN ANIMAL		I ₉₋₂₂₋₈ 0	0	0	I ₁₀₋₂₂₋₈ 0%	I ₁₁₋₂₂₋₈ 0%		I ₁₂₋₂₂₋₈ 0	0	0	I ₁₃₋₂₂₋₈ 0	0	0		

NOMBRE DEL CENTRO	TITULACIÓN	I ₁₄ 98			I ₁₅ 96			I ₁₆ +I ₆ +I ₁₂ +I ₁₄ 2815			I ₁₇ 2465		
		Nº de prácticas convenios especiales			Nº de estudiantes que realizan convenios especiales			Nº total de estancias realizadas (incluye prácticas, PFC y convenios especiales)			Nº total de estudiantes que realizan estancias (incluye prácticas, PFC y convenios especiales)		
		M	H	M	H	M	H	M	H	M	H		
1 E. DE INGENIERÍA ARQUITECTURA		I ₁₄₋₁ 30	11	19	I ₁₅₋₁ 30	11	19	I ₁₆₋₁ 589	170	419	I ₁₇₋₁ 482	143	339
	1 ING. DE TELECOMUNICACIÓN	I ₁₄₋₁₋₁ 6	3	3	I ₁₅₋₁₋₁ 6	3	3	I ₁₆₋₁₋₁ 36	13	23	I ₁₇₋₁₋₁ 29	11	18
	2 ING. EN INFORMÁTICA	I ₁₄₋₁₋₂ 8	2	6	I ₁₅₋₁₋₂ 8	2	6	I ₁₆₋₁₋₂ 74	13	61	I ₁₇₋₁₋₂ 58	10	48
	3 ING. INDUSTRIAL	I ₁₄₋₁₋₃ 4	1	3	I ₁₅₋₁₋₃ 4	1	3	I ₁₆₋₁₋₃ 142	34	108	I ₁₇₋₁₋₃ 114	28	86
	4 ING. QUÍMICA	I ₁₄₋₁₋₄ 2	2	0	I ₁₅₋₁₋₄ 2	2	0	I ₁₆₋₁₋₄ 40	25	15	I ₁₇₋₁₋₄ 35	21	14
	5 ING. TÉC. DISEÑO INDUSTRIAL	I ₁₄₋₁₋₅ 0	0	0	I ₁₅₋₁₋₅ 0	0	0	I ₁₆₋₁₋₅ 11	8	3	I ₁₇₋₁₋₅ 7	5	2
	6 ING. TÉC. IND. (ELECTRICIDAD)	I ₁₄₋₁₋₆ 1	1	0	I ₁₅₋₁₋₆ 1	1	0	I ₁₆₋₁₋₆ 28	1	27	I ₁₇₋₁₋₆ 26	1	25
	7 ING. TÉC. IND. (ELECTRÓNICA)	I ₁₄₋₁₋₇ 5	1	4	I ₁₅₋₁₋₇ 5	1	4	I ₁₆₋₁₋₇ 75	12	63	I ₁₇₋₁₋₇ 56	10	46
	8 ING. TÉC. IND. (QUÍMICA IND.)	I ₁₄₋₁₋₈ 0	0	0	I ₁₅₋₁₋₈ 0	0	0	I ₁₆₋₁₋₈ 29	21	8	I ₁₇₋₁₋₈ 26	19	7
	9 ING. TÉC. INDUSTRIAL (MECÁNICA)	I ₁₄₋₁₋₉ 3	0	3	I ₁₅₋₁₋₉ 3	0	3	I ₁₆₋₁₋₉ 95	12	83	I ₁₇₋₁₋₉ 77	9	68
	10 G. ING. EN DISEÑO INDUSTRIAL Y DESARROLLO DE PRODUCTO	I ₁₄₋₁₋₁₀ 0	0	0	I ₁₅₋₁₋₁₀ 0	0	0	I ₁₆₋₁₋₁₀ 27	19	8	I ₁₇₋₁₋₁₀ 24	17	7
	11 G. EN ARQUITECTURA	I ₁₄₋₁₋₁₁ 0	0	0	I ₁₅₋₁₋₁₁ 0	0	0	I ₁₆₋₁₋₁₁ 3	2	1	I ₁₇₋₁₋₁₁ 3	2	1
	12 G. INGENIERÍA DE TECNOLOGÍAS INDUSTRIALES	I ₁₄₋₁₋₁₂ 0	0	0	I ₁₅₋₁₋₁₂ 0	0	0	I ₁₆₋₁₋₁₂ 3	0	3	I ₁₇₋₁₋₁₂ 2	0	2
	13 G. EN INGENIERÍA INFORMÁTICA	I ₁₄₋₁₋₁₃ 0	0	0	I ₁₅₋₁₋₁₃ 0	0	0	I ₁₆₋₁₋₁₃ 1	0	1	I ₁₇₋₁₋₁₃ 1	0	1
	14 G. EN INGENIERÍA QUÍMICA	I ₁₄₋₁₋₁₄ 0	0	0	I ₁₅₋₁₋₁₄ 0	0	0	I ₁₆₋₁₋₁₄ 4	2	2	I ₁₇₋₁₋₁₄ 4	2	2
	15 G. EN INGENIERÍA MECÁNICA	I ₁₄₋₁₋₁₅ 0	0	0	I ₁₅₋₁₋₁₅ 0	0	0	I ₁₆₋₁₋₁₅ 2	0	2	I ₁₇₋₁₋₁₅ 7	0	1
	16 M.U. EN ENERGÍAS RENOVABLES Y EFICIENCIA ENERGÉTICA	I ₁₄₋₁₋₁₆ 0	0	0	I ₁₅₋₁₋₁₆ 0	0	0	I ₁₆₋₁₋₁₆ 7	3	4	I ₁₇₋₁₋₁₆ 1	3	4
	17 M.U. EN INGENIERÍA BIOMÉDICA	I ₁₄₋₁₋₁₇ 0	0	0	I ₁₅₋₁₋₁₇ 0	0	0	I ₁₆₋₁₋₁₇ 3	2	1	I ₁₇₋₁₋₁₇ 3	2	1
	18 M.U. EN INGENIERÍA ELECTRÓNICA	I ₁₄₋₁₋₁₈ 0	0	0	I ₁₅₋₁₋₁₈ 0	0	0	I ₁₆₋₁₋₁₈ 2	0	2	I ₁₇₋₁₋₁₈ 2	0	2
	19 M.U. EN INICIACIÓN A LA INVESTIGACIÓN EN INGENIERÍA QUÍMICA Y DEL MEDIO AMBIENTE	I ₁₄₋₁₋₁₉ 0	0	0	I ₁₅₋₁₋₁₉ 0	0	0	I ₁₆₋₁₋₁₉ 2	1	1	I ₁₇₋₁₋₁₉ 2	1	1
	20 M.U. EN SISTEMAS MECÁNICOS	I ₁₄₋₁₋₂₀ 1	1	0	I ₁₅₋₁₋₂₀ 1	1	0	I ₁₆₋₁₋₂₀ 3	1	2	I ₁₇₋₁₋₂₀ 3	1	2
	21 M.U. EN MECÁNICA APLICADA	I ₁₄₋₁₋₂₁ 0	0	0	I ₁₅₋₁₋₂₁ 0	0	0	I ₁₆₋₁₋₂₁ 1	1	0	I ₁₇₋₁₋₂₁ 1	1	0
	22 M.U. EN INGENIERÍA DE SISTEMAS E INFORMÁTICA	I ₁₄₋₁₋₂₂ 0	0	0	I ₁₅₋₁₋₂₂ 0	0	0	I ₁₆₋₁₋₂₂ 1	0	1	I ₁₇₋₁₋₂₂ 1	0	1
2 F. DE CIENCIAS DE LA SALUD		I ₁₄₋₂ 1	1	0	I ₁₅₋₂ 1	1	0	I ₁₆₋₂ 53	37	16	I ₁₇₋₂ 48	35	13
	1 G. EN ENFERMERÍA	I ₁₄₋₂₋₁ 0	0	0	I ₁₅₋₂₋₁ 0	0	0	I ₁₆₋₂₋₁ 6	5	1	I ₁₇₋₂₋₁ 6	5	1
	2 G. EN FISIOTERAPIA	I ₁₄₋₂₋₂ 0	0	0	I ₁₅₋₂₋₂ 0	0	0	I ₁₆₋₂₋₂ 40	25	15	I ₁₇₋₂₋₂ 36	24	12
	3 G. EN TERAPIA OCUPACIONAL	I ₁₄₋₂₋₃ 1	1	0	I ₁₅₋₂₋₃ 1	1	0	I ₁₆₋₂₋₃ 7	7	0	I ₁₇₋₂₋₃ 6	6	0

NOMBRE DEL CENTRO	TITULACIÓN	I ₁₄ 98			I ₁₅ 96			I ₁₆ , I ₆ , I ₁₂ , I ₁₄ 2815			I ₁₇ 2465						
		Nº de prácticas convenios especiales		M	H	Nº de estudiantes que realizan convenios especiales		M	H	Nº total de estancias realizadas (incluye prácticas, PFC y convenios especiales)		M	H	Nº total de estudiantes que realizan estancias (incluye prácticas, PFC y convenios especiales)		M	H
3	E.U. DE ENFERMERIA DE HUESCA	I ₁₄₋₃	0	0	0	I ₁₅₋₃	0	0	0	I ₁₆₋₃	0	0	0	I ₁₇₋₃	0	0	0
	1 G. EN ENFERMERIA	I ₁₄₋₃₋₁				I ₁₅₋₃₋₁				I ₁₆₋₃₋₁	0	0	0	I ₁₇₋₃₋₁	0	0	0
4	E.U. DE ENFERMERIA DE TERUEL	I ₁₄₋₄	0	0	0	I ₁₅₋₄	0	0	0	I ₁₆₋₄	2	0	2	I ₁₇₋₄	1	0	1
	1 G. EN ENFERMERIA	I ₁₄₋₄₋₁				I ₁₅₋₄₋₁				I ₁₆₋₄₋₁	0	0	2	I ₁₇₋₄₋₁	1	0	1
5	F. DE EMPRESA Y GESTIÓN PÚBLICA DE HUESCA	I ₁₄₋₅	4	3	7	I ₁₅₋₅	4	3	7	I ₁₆₋₅	92	47	45	I ₁₇₋₅	88	45	43
	1 CIENCIAS EMPRESARIALES	I ₁₄₋₅₋₁	3	2	1	I ₁₅₋₅₋₁	3	2	1	I ₁₆₋₅₋₁	73	41	32	I ₁₇₋₅₋₁	69	39	30
	2 GESTIÓN Y ADM. PÚBLICA	I ₁₄₋₅₋₂	0	0	0	I ₁₅₋₅₋₂	0	0	0	I ₁₆₋₅₋₂	8	3	5	I ₁₇₋₅₋₂	8	3	5
	3 RELACIONES LABORALES	I ₁₄₋₅₋₃	1	1	0	I ₁₅₋₅₋₃	1	1	0	I ₁₆₋₅₋₃	4	3	1	I ₁₇₋₅₋₃	4	3	1
	4 G. EN ADMINISTRACIÓN Y DIRECCIÓN DE EMPRESAS	I ₁₄₋₅₋₄	0	0	0	I ₁₅₋₅₋₄	0	0	0	I ₁₆₋₅₋₄	7	0	7	I ₁₇₋₅₋₄	7	0	7
7	FACULTAD DE CIENCIAS SOCIALES Y DEL TRABAJO	I ₁₄₋₇	3	3	0	I ₁₅₋₇	3	3	0	I ₁₆₋₇	43	34	9	I ₁₇₋₇	40	37	9
	1 RELACIONES LABORALES	I ₁₄₋₇₋₁	2	2	0	I ₁₅₋₇₋₁	2	2	0	I ₁₆₋₇₋₁	14	10	4	I ₁₇₋₇₋₁	12	8	4
	2 TRABAJO SOCIAL	I ₁₄₋₇₋₂	1	1	0	I ₁₅₋₇₋₂	1	1	0	I ₁₆₋₇₋₂	2	2	0	I ₁₇₋₇₋₂	2	2	0
	3 G. TRABAJO SOCIAL	I ₁₄₋₇₋₃	0	0	0	I ₁₅₋₇₋₃	0	0	0	I ₁₆₋₇₋₃	1	1	0	I ₁₇₋₇₋₃	1	1	0
	4 G. EN RELACIONES LABORALES Y RECURSOS HUMANOS	I ₁₄₋₇₋₄	0	0	0	I ₁₅₋₇₋₄	0	0	0	I ₁₆₋₇₋₄	4	3	1	I ₁₇₋₇₋₄	3	2	1
	5 M.U. EN RELACIONES DE GÉNERO	I ₁₄₋₇₋₅	0	0	0	I ₁₅₋₇₋₅	0	0	0	I ₁₆₋₇₋₅	22	18	4	I ₁₇₋₇₋₅	22	18	4
9	E.U. DE TURISMO DE ZARAGOZA	I ₁₄₋₉	0	0	0	I ₁₅₋₉	0	0	0	I ₁₆₋₉	2	0	2	I ₁₇₋₉	2	0	2
	1 TURISMO	I ₁₄₋₉₋₁				I ₁₅₋₉₋₁				I ₁₆₋₉₋₁	2	0	2	I ₁₇₋₉₋₁	2	0	2
10	E.U. POLITÉCNICA DE LA ALMUNIA DE DOÑA GODINA	I ₁₄₋₁₀	10	2	8	I ₁₅₋₁₀	10	2	8	I ₁₆₋₁₀	31	9	22	I ₁₇₋₁₀	27	8	19
	1 ARQUITECTURA TÉCNICA	I ₁₄₋₁₀₋₁	0	0	0	I ₁₅₋₁₀₋₁	0	0	0	I ₁₆₋₁₀₋₁	7	3	4	I ₁₇₋₁₀₋₁	5	2	3
	2 ING. TÉC. AGR. (HORT. Y JARD.)	I ₁₄₋₁₀₋₂	0	0	0	I ₁₅₋₁₀₋₂	0	0	0	I ₁₆₋₁₀₋₂	0	0	0	I ₁₇₋₁₀₋₂	0	0	0
	3 ING. TÉC. AGR. (IND. AGR. Y ALIM)	I ₁₄₋₁₀₋₃	0	0	0	I ₁₅₋₁₀₋₃	0	0	0	I ₁₆₋₁₀₋₃	0	0	0	I ₁₇₋₁₀₋₃	0	0	0
	4 ING. TÉC. INF. DE SISTEMAS	I ₁₄₋₁₀₋₄	10	2	8	I ₁₅₋₁₀₋₄	10	2	8	I ₁₆₋₁₀₋₄	15	2	13	I ₁₇₋₁₀₋₄	13	2	11
	5 ING. TÉC. IND. (ELECTRÓNICA)	I ₁₄₋₁₀₋₅	0	0	0	I ₁₅₋₁₀₋₅	0	0	0	I ₁₆₋₁₀₋₅	4	0	4	I ₁₇₋₁₀₋₅	4	0	4
	6 ING. TÉC. INDUSTRIAL (MECÁNICA)	I ₁₄₋₁₀₋₆	0	0	0	I ₁₅₋₁₀₋₆	0	0	0	I ₁₆₋₁₀₋₆	0	0	0	I ₁₇₋₁₀₋₆	0	0	0
	7 ING. TÉC. OBRAS PÚBLICAS	I ₁₄₋₁₀₋₇	0	0	0	I ₁₅₋₁₀₋₇	0	0	0	I ₁₆₋₁₀₋₇	1	1	0	I ₁₇₋₁₀₋₇	1	1	0
	8 G. EN INGENIERÍA DE LA EDIFICACIÓN	I ₁₄₋₁₀₋₈	0	0	0	I ₁₅₋₁₀₋₈	0	0	0	I ₁₆₋₁₀₋₈	3	3	0	I ₁₇₋₁₀₋₈	3	3	0
	9 G. EN INGENIERÍA CIVIL	I ₁₄₋₁₀₋₉	0	0	0	I ₁₅₋₁₀₋₉	0	0	0	I ₁₆₋₁₀₋₉	1	0	1	I ₁₇₋₁₀₋₉	1	0	1

NOMBRE DEL CENTRO	TITULACIÓN	I ₁₄ 98			I ₁₅ 96			I ₁₆ , I ₆ , I ₁₂ , I ₁₄ 2815			I ₁₇ 2465			
		Nº de prácticas convenios especiales	M	H	Nº de estudiantes que realizan convenios especiales	M	H	Nº total de estancias realizadas (incluye prácticas, PFC y convenios especiales)	M	H	Nº total de estudiantes que realizan estancias (incluye prácticas, PFC y convenios especiales)	M	H	
11 E.U. POLITÉCNICA DE TERUEL		I ₁₄₋₁₁ 5	7	4	I ₁₅₋₁₁ 5	7	4	I ₁₆₋₁₁ 12	3	9	I ₁₇₋₁₁ 11	3	8	
	1 ING. TEC. TELECO. (SIST. ELECTR.)		I ₁₄₋₁₁₋₁ 1	0	1	I ₁₅₋₁₁₋₁ 1	0	1	I ₁₆₋₁₁₋₁ 5	1	4	I ₁₇₋₁₁₋₁ 4	1	3
	2 ING. TÉC. INFORMAT. DE GESTIÓN		I ₁₄₋₁₁₋₂ 4	1	3	I ₁₅₋₁₁₋₂ 4	1	3	I ₁₆₋₁₁₋₂ 7	2	5	I ₁₇₋₁₁₋₂ 7	2	5
12 ESCUELA POLITÉCNICA SUPERIOR DE HUESCA		I ₁₄₋₁₂ 1	0	7	I ₁₅₋₁₂ 1	0	7	I ₁₆₋₁₂ 55	25	30	I ₁₇₋₁₂ 53	25	28	
	1 INGENIERÍA AGRÓNOMA		I ₁₄₋₁₂₋₁ 0	0	0	I ₁₅₋₁₂₋₁ 0	0	0	I ₁₆₋₁₂₋₁ 11	4	7	I ₁₇₋₁₂₋₁ 10	4	6
	2 ING. TEC. AGRÍCOLA (EXP. AGROP.)		I ₁₄₋₁₂₋₂ 1	0	1	I ₁₅₋₁₂₋₂ 1	0	1	I ₁₆₋₁₂₋₂ 10	4	6	I ₁₇₋₁₂₋₂ 9	4	5
	3 ING. TÉC. IND. (QUÍMICA IND.)		I ₁₄₋₁₂₋₃ 0	0	0	I ₁₅₋₁₂₋₃ 0	0	0	I ₁₆₋₁₂₋₃ 4	1	3	I ₁₇₋₁₂₋₃ 4	1	3
	4 G. EN CIENCIAS AMBIENTALES		I ₁₄₋₁₂₋₄ 0	0	0	I ₁₅₋₁₂₋₄ 0	0	0	I ₁₆₋₁₂₋₄ 29	15	14	I ₁₇₋₁₂₋₄ 29	15	14
	5 M.U. EN INICIACIÓN A LA INVESTIGACIÓN EN CIENCIAS AGRARIAS Y DEL MEDIO NATURAL		I ₁₄₋₁₂₋₅ 0	0	0	I ₁₅₋₁₂₋₅ 0	0	0	I ₁₆₋₁₂₋₅ 1	1	0	I ₁₇₋₁₂₋₅ 1	1	0
13 FACULTAD DE CIENCIAS		I ₁₄₋₁₃ 9	5	4	I ₁₅₋₁₃ 8	5	3	I ₁₆₋₁₃ 151	95	56	I ₁₇₋₁₃ 142	87	55	
	1 BIOQUÍMICA		I ₁₄₋₁₃₋₁ 1	1	0	I ₁₅₋₁₃₋₁ 1	1	0	I ₁₆₋₁₃₋₁ 28	20	8	I ₁₇₋₁₃₋₁ 27	19	8
	2 ESTADÍSTICA		I ₁₄₋₁₃₋₂ 0	0	0	I ₁₅₋₁₃₋₂ 0	0	0	I ₁₆₋₁₃₋₂ 1	1	0	I ₁₇₋₁₃₋₂ 1	1	0
	3 FÍSICA		I ₁₄₋₁₃₋₃ 0	0	0	I ₁₅₋₁₃₋₃ 0	0	0	I ₁₆₋₁₃₋₃ 8	1	7	I ₁₇₋₁₃₋₃ 8	1	7
	4 GEOLOGÍA		I ₁₄₋₁₃₋₄ 2	0	2	I ₁₅₋₁₃₋₄ 2	0	2	I ₁₆₋₁₃₋₄ 18	8	10	I ₁₇₋₁₃₋₄ 16	6	10
	5 MATEMÁTICAS		I ₁₄₋₁₃₋₅ 3	3	0	I ₁₅₋₁₃₋₅ 3	3	0	I ₁₆₋₁₃₋₅ 5	5	0	I ₁₇₋₁₃₋₅ 5	5	0
	6 QUÍMICA		I ₁₄₋₁₃₋₆ 1	1	0	I ₁₅₋₁₃₋₆ 1	1	0	I ₁₆₋₁₃₋₆ 64	45	19	I ₁₇₋₁₃₋₆ 63	44	19
	7 ÓPTICA Y OPTOMETRÍA		I ₁₄₋₁₃₋₇ 0	0	0	I ₁₅₋₁₃₋₇ 0	0	0	I ₁₆₋₁₃₋₇ 4	1	3	I ₁₇₋₁₃₋₇ 4	1	3
	8 GRADO EN BIOTECNOLOGÍA		I ₁₄₋₁₃₋₈ 0	0	0	I ₁₅₋₁₃₋₈ 0	0	0	I ₁₆₋₁₃₋₈ 8	5	3	I ₁₇₋₁₃₋₈ 7	4	3
	9 GRADO EN ÓPTICA Y OPTOMETRÍA		I ₁₄₋₁₃₋₉ 0	0	0	I ₁₅₋₁₃₋₉ 0	0	0	I ₁₆₋₁₃₋₉ 4	2	2	I ₁₇₋₁₃₋₉ 4	2	2
	10 M. U. EN QUÍMICA SOSTENIBLE		I ₁₄₋₁₃₋₁₀ 2	0	2	I ₁₅₋₁₃₋₁₀ 1	0	1	I ₁₆₋₁₃₋₁₀ 6	3	3	I ₁₇₋₁₃₋₁₀ 4	2	2
	11 M.U. EN BIOLOGÍA MOLECULAR Y CELULAR		I ₁₄₋₁₃₋₁₁ 0	0	0	I ₁₅₋₁₃₋₁₁ 0	0	0	I ₁₆₋₁₃₋₁₁ 2	1	1	I ₁₇₋₁₃₋₁₁ 2	1	1
	12 M.U. EN INICIACIÓN A LA INVESTIGACIÓN EN GEOLOGÍA		I ₁₄₋₁₃₋₁₂ 0	0	0	I ₁₅₋₁₃₋₁₂ 0	0	0	I ₁₆₋₁₃₋₁₂ 3	3	0	I ₁₇₋₁₃₋₁₂ 1	1	0
14 F. DE CIENCIAS DE LA SALUD Y EL DEPORTE DE HUESCA		I ₁₄₋₁₄ 0	0	0	I ₁₅₋₁₄ 0	0	0	I ₁₆₋₁₄ 135	68	67	I ₁₇₋₁₄ 123	56	67	
	1 CIENC. DE LA ACT. FÍSICA / DEP.		I ₁₄₋₁₄₋₁			I ₁₅₋₁₄₋₁			I ₁₆₋₁₄₋₁ 86	26	60	I ₁₇₋₁₄₋₁ 85	25	60
	2 G. EN MEDICINA		I ₁₄₋₁₄₋₂			I ₁₅₋₁₄₋₂			I ₁₆₋₁₄₋₂ 2	0	2	I ₁₇₋₁₄₋₂ 2	0	2
	3 NUTRICIÓN HUMANA Y DIETÉTICA		I ₁₄₋₁₄₋₃			I ₁₅₋₁₄₋₃			I ₁₆₋₁₄₋₃ 44	39	5	I ₁₇₋₁₄₋₃ 34	29	5
	4 ODONTOLOGÍA		I ₁₄₋₁₄₋₄			I ₁₅₋₁₄₋₄			I ₁₆₋₁₄₋₄ 0	0	0	I ₁₇₋₁₄₋₄ 0	0	0
	5 MEDICINA		I ₁₄₋₁₄₋₅			I ₁₅₋₁₄₋₅			I ₁₆₋₁₄₋₅ 1	1	0	I ₁₇₋₁₄₋₅ 1	1	0
	6 G. EN NUTRICIÓN HUMANA Y DIETÉTICA		I ₁₄₋₁₄₋₆			I ₁₅₋₁₄₋₆			I ₁₆₋₁₄₋₆ 2	2	0	I ₁₇₋₁₄₋₆ 1	1	0

NOMBRE DEL CENTRO	TITULACIÓN	I ₁₄ 98			I ₁₅ 96			I ₁₆ +I ₆ +I ₁₂ +I ₁₄ 2815			I ₁₇ 2465						
		Nº de prácticas convenios especiales	M	H	Nº de estudiantes que realizan convenios especiales	M	H	Nº total de estancias realizadas (incluye prácticas, PFC y convenios especiales)	M	H	Nº total de estudiantes que realizan estancias (incluye prácticas, PFC y convenios especiales)	M	H				
15 F. DE ECONOMÍA Y EMPRESA		I ₁₄₋₁₅ 24	14	10	I ₁₅₋₁₅ 23	13	10	I ₁₆₋₁₅ 614	614	364	250	I ₁₇₋₁₅ 574	574	335	239		
	1 ADM. Y DIRECCIÓN DE EMPRESAS		I ₁₄₋₁₅₋₁ 9	5	4		I ₁₅₋₁₅₋₁ 8	4	4		I ₁₆₋₁₅₋₁ 225	139	86		I ₁₇₋₁₅₋₁ 209	127	82
	2 ECONOMÍA		I ₁₄₋₁₅₋₂ 7	5	2		I ₁₅₋₁₅₋₂ 7	5	2		I ₁₆₋₁₅₋₂ 117	66	51		I ₁₇₋₁₅₋₂ 111	62	49
	3 CIENCIAS EMPRESARIALES		I ₁₄₋₁₅₋₃ 7	3	4		I ₁₅₋₁₅₋₃ 7	3	4		I ₁₆₋₁₅₋₃ 226	132	94		I ₁₇₋₁₅₋₃ 211	121	90
	4 GRADO EN ADMINISTRACIÓN Y DIRECCIÓN DE EMPRESAS		I ₁₄₋₁₅₋₄ 0	0	0		I ₁₅₋₁₅₋₄ 0	0	0		I ₁₆₋₁₅₋₄ 18	7	11		I ₁₇₋₁₅₋₄ 17	7	10
	5 G. EN ECONOMÍA		I ₁₄₋₁₅₋₅ 0	0	0		I ₁₅₋₁₅₋₅ 0	0	0		I ₁₆₋₁₅₋₅ 1	0	1		I ₁₇₋₁₅₋₅ 1	0	1
	6 G. EN FINANZAS Y CONTABILIDAD		I ₁₄₋₁₅₋₆ 1	1	0		I ₁₅₋₁₅₋₆ 1	1	0		I ₁₆₋₁₅₋₆ 7	6	1		I ₁₇₋₁₅₋₆ 6	5	1
	7 M.U. EN CONTABILIDAD Y FINANZAS		I ₁₄₋₁₅₋₇ 0	0	0		I ₁₅₋₁₅₋₇ 0	0	0		I ₁₆₋₁₅₋₇ 3	3	0		I ₁₇₋₁₅₋₇ 3	3	0
	8 M.U. EN INVESTIGACIÓN EN ECONOMÍA		I ₁₄₋₁₅₋₈ 0	0	0		I ₁₅₋₁₅₋₈ 0	0	0		I ₁₆₋₁₅₋₈ 2	1	1		I ₁₇₋₁₅₋₈ 2	1	1
	9 M.U. EN SEGURIDAD GLOBAL Y DEFENSA		I ₁₄₋₁₅₋₉ 0	0	0		I ₁₅₋₁₅₋₉ 0	0	0		I ₁₆₋₁₅₋₉ 6	5	1		I ₁₇₋₁₅₋₉ 5	4	1
	10 M.U. EN UNIÓN EUROPEA		I ₁₄₋₁₅₋₁₀ 0	0	0		I ₁₅₋₁₅₋₁₀ 0	0	0		I ₁₆₋₁₅₋₁₀ 8	5	3		I ₁₇₋₁₅₋₁₀ 8	5	3
	11 M.U. EN GESTIÓN DE LAS ORGANIZACIONES		I ₁₄₋₁₅₋₁₁ 0	0	0		I ₁₅₋₁₅₋₁₁ 0	0	0		I ₁₆₋₁₅₋₁₁ 1	0	1		I ₁₇₋₁₅₋₁₁ 1	0	1
16 F. DE CIENCIAS HUMANAS Y DE LA EDUCACIÓN DE HUESCA		I ₁₄₋₁₆ 0	0	0	I ₁₅₋₁₆ 0	0	0	I ₁₆₋₁₆ 0	0	0	0	I ₁₇₋₁₆ 0	0	0	0		
	1 HUMANIDADES		I ₁₄₋₁₆₋₁				I ₁₅₋₁₆₋₁				I ₁₆₋₁₆₋₁ 0	0	0		I ₁₇₋₁₆₋₁ 0	0	0
	2 MAESTRO (EDUCACIÓN FÍSICA)		I ₁₄₋₁₆₋₂				I ₁₅₋₁₆₋₂				I ₁₆₋₁₆₋₂ 0	0	0		I ₁₇₋₁₆₋₂ 0	0	0
	3 MAESTRO (EDUCACIÓN INFANTIL)		I ₁₄₋₁₆₋₃				I ₁₅₋₁₆₋₃				I ₁₆₋₁₆₋₃ 0	0	0		I ₁₇₋₁₆₋₃ 0	0	0
	4 MAESTRO (EDUCACIÓN PRIMARIA)		I ₁₄₋₁₆₋₄				I ₁₅₋₁₆₋₄				I ₁₆₋₁₆₋₄ 0	0	0		I ₁₇₋₁₆₋₄ 0	0	0
17 FACULTAD DE DERECHO		I ₁₄₋₁₇ 5	4	1	I ₁₅₋₁₇ 5	4	1	I ₁₆₋₁₇ 109	109	67	42	I ₁₇₋₁₇ 98	98	61	37		
	1 DERECHO		I ₁₄₋₁₇₋₁ 2	2	0		I ₁₅₋₁₇₋₁ 2	2	0		I ₁₆₋₁₇₋₁ 59	41	18		I ₁₇₋₁₇₋₁ 57	39	18
	2 PROGRAMA CONJ. ADE/DERECHO		I ₁₄₋₁₇₋₂ 2	1	1		I ₁₅₋₁₇₋₂ 2	1	1		I ₁₆₋₁₇₋₂ 41	20	21		I ₁₇₋₁₇₋₂ 33	17	16
	3 G. EN DERECHO		I ₁₄₋₁₇₋₃ 0	0	0		I ₁₅₋₁₇₋₃ 0	0	0		I ₁₆₋₁₇₋₃ 1	1	0		I ₁₇₋₁₇₋₃ 1	1	0
	4 M.U. EN ESPECIALIZACIÓN E INVESTIGACIÓN EN DERECHO		I ₁₄₋₁₇₋₄ 0	0	0		I ₁₅₋₁₇₋₄ 0	0	0		I ₁₆₋₁₇₋₄ 3	2	1		I ₁₇₋₁₇₋₄ 2	1	1
	5 M.U. EN PREVENCIÓN DE RIESGOS LABORALES		I ₁₄₋₁₇₋₅ 1	1			I ₁₅₋₁₇₋₅ 1	1			I ₁₆₋₁₇₋₅ 5	3	2		I ₁₇₋₁₇₋₅ 5	3	2

NOMBRE DEL CENTRO	TITULACIÓN	I ₁₄ 98			I ₁₅ 96			I ₁₆ , I ₆ , I ₁₂ , I ₁₄ 2815			I ₁₇ 2465		
		Nº de prácticas especiales	convenios M	especiales H	Nº de estudiantes que realizan convenios especiales	M	H	Nº total de estancias realizadas (incluye prácticas, PFC y convenios especiales)	M	H	Nº total de estudiantes que realizan estancias (incluye prácticas, PFC y convenios especiales)	M	H
18 FACULTAD DE EDUCACIÓN		I ₁₄₋₁₈ 2		7 7	I ₁₅₋₁₈ 2		7 7	I ₁₆₋₁₈ 12		12 7 5	I ₁₇₋₁₈ 9		9 5 4
	1 MAESTRO (AUDICIÓN Y LENGUAJE)		I ₁₄₋₁₈₋₁	0 0 0		I ₁₅₋₁₈₋₁	0 0 0		I ₁₆₋₁₈₋₁	0 0 0		I ₁₇₋₁₈₋₁	0 0 0
	2 MAESTRO (EDUCACIÓN ESPECIAL)		I ₁₄₋₁₈₋₂	1 1 0		I ₁₅₋₁₈₋₂	1 1 0		I ₁₆₋₁₈₋₂	1 1 0		I ₁₇₋₁₈₋₂	1 1 0
	3 MAESTRO (EDUCACIÓN FÍSICA)		I ₁₄₋₁₈₋₃	0 0 0		I ₁₅₋₁₈₋₃	0 0 0		I ₁₆₋₁₈₋₃	0 0 0		I ₁₇₋₁₈₋₃	0 0 0
	4 MAESTRO (EDUCACIÓN MUSICAL)		I ₁₄₋₁₈₋₄	0 0 0		I ₁₅₋₁₈₋₄	0 0 0		I ₁₆₋₁₈₋₄	0 0 0		I ₁₇₋₁₈₋₄	0 0 0
	5 MAESTRO (EDUCACIÓN PRIMARIA)		I ₁₄₋₁₈₋₅	0 0 0		I ₁₅₋₁₈₋₅	0 0 0		I ₁₆₋₁₈₋₅	0 0 0		I ₁₇₋₁₈₋₅	0 0 0
	6 MAESTRO (LENGUA EXTRANJERA)		I ₁₄₋₁₈₋₆	1 0 1		I ₁₅₋₁₈₋₆	1 0 1		I ₁₆₋₁₈₋₆	1 0 1		I ₁₇₋₁₈₋₆	1 0 1
	7 PSICOPEDAGOGÍA		I ₁₄₋₁₈₋₇	0 0 0		I ₁₅₋₁₈₋₇	0 0 0		I ₁₆₋₁₈₋₇	0 0 0		I ₁₇₋₁₈₋₇	0 0 0
	8 M.U. EN APRENDIZAJE A LO LARGO DE LA VIDA EN CONTEXTOS MULTICULTURALES		I ₁₄₋₁₈₋₈	0 0 0		I ₁₅₋₁₈₋₈	0 0 0		I ₁₆₋₁₈₋₈	1 1 0		I ₁₇₋₁₈₋₈	1 1 0
	9 M.U. EN PROFESORADO		I ₁₄₋₁₈₋₉	0 0 0		I ₁₅₋₁₈₋₉	0 0 0		I ₁₆₋₁₈₋₉	9 5 4		I ₁₇₋₁₈₋₉	6 3 3
19 FACULTAD DE FILOSOFÍA Y LETRAS		I ₁₄₋₁₉ 3		7 2	I ₁₅₋₁₉ 3		7 2	I ₁₆₋₁₉ 229		157 72	I ₁₇₋₁₉ 192		129 63
	1 BIBLIOTEC. Y DOCUMENTACIÓN		I ₁₄₋₁₉₋₁	0 0 0		I ₁₅₋₁₉₋₁	0 0 0		I ₁₆₋₁₉₋₁	1 0 1		I ₁₇₋₁₉₋₁	1 0 1
	2 FILOLOGÍA CLÁSICA		I ₁₄₋₁₉₋₂	0 0 0		I ₁₅₋₁₉₋₂	0 0 0		I ₁₆₋₁₉₋₂	0 0 0		I ₁₇₋₁₉₋₂	0 0 0
	3 FILOLOGÍA FRANCESA		I ₁₄₋₁₉₋₃	0 0 0		I ₁₅₋₁₉₋₃	0 0 0		I ₁₆₋₁₉₋₃	0 0 0		I ₁₇₋₁₉₋₃	0 0 0
	4 FILOLOGÍA HISPÁNICA		I ₁₄₋₁₉₋₄	0 0 0		I ₁₅₋₁₉₋₄	0 0 0		I ₁₆₋₁₉₋₄	0 0 0		I ₁₇₋₁₉₋₄	0 0 0
	5 FILOLOGÍA INGLESA		I ₁₄₋₁₉₋₅	0 0 0		I ₁₅₋₁₉₋₅	0 0 0		I ₁₄₋₁₉₋₅	5 3 2		I ₁₇₋₁₉₋₅	5 3 2
	6 GEOGRAFÍA		I ₁₄₋₁₉₋₆	1 0 1		I ₁₅₋₁₉₋₆	1 0 1		I ₁₄₋₁₉₋₆	15 6 9		I ₁₇₋₁₉₋₆	12 5 7
	7 HISTORIA		I ₁₄₋₁₉₋₇	1 0 1		I ₁₅₋₁₉₋₇	1 0 1		I ₁₄₋₁₉₋₇	9 3 6		I ₁₇₋₁₉₋₇	8 3 5
	8 HISTORIA DEL ARTE		I ₁₄₋₁₉₋₈	0 0 0		I ₁₅₋₁₉₋₈	0 0 0		I ₁₄₋₁₉₋₈	21 18 3		I ₁₇₋₁₉₋₈	16 13 3
	9 FILOSOFÍA		I ₁₄₋₁₉₋₉	0 0 0		I ₁₅₋₁₉₋₉	0 0 0		I ₁₄₋₁₉₋₉	1 1 0		I ₁₇₋₁₉₋₉	1 1 0
	10 G. EN INF. Y DOCUMENTACIÓN		I ₁₄₋₁₉₋₁₀	0 0 0		I ₁₅₋₁₉₋₁₀	0 0 0		I ₁₄₋₁₉₋₁₀	22 19 3		I ₁₇₋₁₉₋₁₀	18 15 3
	11 G. EN PERIODISMO		I ₁₄₋₁₉₋₁₁	0 0 0		I ₁₅₋₁₉₋₁₁	0 0 0		I ₁₄₋₁₉₋₁₁	78 56 22		I ₁₇₋₁₉₋₁₁	56 39 17
	12 G. EN FILOSOFÍA		I ₁₄₋₁₉₋₁₂	0 0 0		I ₁₅₋₁₉₋₁₂	0 0 0		I ₁₄₋₁₉₋₁₂	0 0 0		I ₁₇₋₁₉₋₁₂	0 0 0
	13 G. EN ESTUDIOS INGLESES		I ₁₄₋₁₉₋₁₃	0 0 0		I ₁₅₋₁₉₋₁₃	0 0 0		I ₁₄₋₁₉₋₁₃	1 1 0		I ₁₇₋₁₉₋₁₃	1 1 0
	14 M.U. EN ESTUDIOS AVANZADOS EN HISTORIA DEL ARTE		I ₁₄₋₁₉₋₁₄	0 0 0		I ₁₅₋₁₉₋₁₄	0 0 0		I ₁₄₋₁₉₋₁₄	1 1 0		I ₁₇₋₁₉₋₁₄	1 1 0
	15 M.U. GESTIÓN DE UNIDADES Y SERVICIOS DE INFORMACIÓN Y DOCUMENTACIÓN		I ₁₄₋₁₉₋₁₅	0 0 0		I ₁₅₋₁₉₋₁₅	0 0 0		I ₁₄₋₁₉₋₁₅	1 1 0		I ₁₇₋₁₉₋₁₅	1 1 0
	16 M.U. EN GESTIÓN DEL PATRIMONIO CULTURAL		I ₁₄₋₁₉₋₁₆	0 0 0		I ₁₅₋₁₉₋₁₆	0 0 0		I ₁₄₋₁₉₋₁₆	34 26 8		I ₁₇₋₁₉₋₁₆	34 26 8
	17 M.U. EN ORDENACIÓN TERRITORIAL Y MEDIOAMBIENTAL		I ₁₄₋₁₉₋₁₇	0 0 0		I ₁₅₋₁₉₋₁₇	0 0 0		I ₁₄₋₁₉₋₁₇	15 8 7		I ₁₇₋₁₉₋₁₇	13 7 6
	18 M.U. EN TECNOLOGÍAS DE LA INFORMACIÓN GEOGRÁFICA PARA LA ORDENACIÓN DEL TERRITORIO		I ₁₄₋₁₉₋₁₈	1 1 0		I ₁₅₋₁₉₋₁₈	1 1 0		I ₁₄₋₁₉₋₁₈	13 7 6		I ₁₇₋₁₉₋₁₈	13 7 6
	19 M.U. EN TRADUCCIÓN DE TEXTOS ESPECIALIZADOS		I ₁₄₋₁₉₋₁₉	0 0 0		I ₁₅₋₁₉₋₁₉	0 0 0		I ₁₄₋₁₉₋₁₉	10 6 4		I ₁₇₋₁₉₋₁₉	10 6 4
	20 M.U. EN ESTUDIOS HISPÁNICOS: LENGUA Y LITERATURA		I ₁₄₋₁₉₋₂₀	0 0 0		I ₁₅₋₁₉₋₂₀	0 0 0		I ₁₄₋₁₉₋₂₀	2 1 1		I ₁₇₋₁₉₋₂₀	2 1 1

NOMBRE DEL CENTRO	TITULACIÓN	I ₁₄ 98			I ₁₅ 96			I ₁₆ , I ₆ , I ₁₂ , I ₁₄ 2815			I ₁₇ 2465				
		Nº de prácticas convenios especiales	M	H	Nº de estudiantes que realizan convenios especiales	M	H	Nº total de estancias realizadas (incluye prácticas, PFC y convenios especiales)	M	H	Nº total de estudiantes que realizan estancias (incluye prácticas, PFC y convenios especiales)	M	H		
20 F. DE CIENCIAS SOCIALES Y HUMANAS DE TERUEL		I ₁₄₋₂₀ 0	0	0	I ₁₅₋₂₀ 0	0	0	I ₁₆₋₂₀ 125	100	25	I ₁₇₋₂₀ 116	92	24		
	1 CIENCIAS DEL TRABAJO		I ₁₄₋₂₀₋₁			I ₁₅₋₂₀₋₁			I ₁₆₋₂₀₋₁ 3	3	0		I ₁₇₋₂₀₋₁ 3	3	0
	2 HUMANIDADES		I ₁₄₋₂₀₋₂			I ₁₅₋₂₀₋₂			I ₁₆₋₂₀₋₂ 0	0	0		I ₁₇₋₂₀₋₂ 0	0	0
	3 MAESTRO (EDUCACIÓN INFANTIL)		I ₁₄₋₂₀₋₃			I ₁₅₋₂₀₋₃			I ₁₆₋₂₀₋₃ 0	0	0		I ₁₇₋₂₀₋₃ 0	0	0
	4 MAESTRO (EDUCACIÓN PRIMARIA)		I ₁₄₋₂₀₋₄			I ₁₅₋₂₀₋₄			I ₁₆₋₂₀₋₄ 0	0	0		I ₁₇₋₂₀₋₄ 0	0	0
	5 MAESTRO (LENGUA EXTRANJERA)		I ₁₄₋₂₀₋₅			I ₁₅₋₂₀₋₅			I ₁₆₋₂₀₋₅ 0	0	0		I ₁₇₋₂₀₋₅ 0	0	0
	6 RELACIONES LABORALES		I ₁₄₋₂₀₋₆			I ₁₅₋₂₀₋₆			I ₁₆₋₂₀₋₆ 14	9	5		I ₁₇₋₂₀₋₆ 14	9	5
	7 BELLAS ARTES		I ₁₄₋₂₀₋₇			I ₁₅₋₂₀₋₇			I ₁₆₋₂₀₋₇ 0	0	0		I ₁₇₋₂₀₋₇ 0	0	0
	8 G. EN BELLAS ARTES		I ₁₄₋₂₀₋₈			I ₁₅₋₂₀₋₈			I ₁₆₋₂₀₋₈ 7	5	2		I ₁₇₋₂₀₋₈ 7	5	2
	9 G. EN PSICOLOGÍA		I ₁₄₋₂₀₋₉			I ₁₅₋₂₀₋₉			I ₁₆₋₂₀₋₉ 101	83	18		I ₁₇₋₂₀₋₉ 92	75	17
21 FACULTAD DE MEDICINA		I ₁₄₋₂₁ 0	0	0	I ₁₅₋₂₁ 0	0	0	I ₁₆₋₂₁ 126	94	32	I ₁₇₋₂₁ 118	88	30		
	1 MEDICINA		I ₁₄₋₂₁₋₁			I ₁₅₋₂₁₋₁			I ₁₆₋₂₁₋₁ 80	58	22		I ₁₇₋₂₁₋₁ 74	54	20
	2 G. EN MEDICINA		I ₁₄₋₂₁₋₂			I ₁₅₋₂₁₋₂			I ₁₆₋₂₁₋₂ 46	36	10		I ₁₇₋₂₁₋₂ 44	34	10
22 FACULTAD DE VETERINARIA		I ₁₄₋₂₂ 1	1	1	I ₁₅₋₂₂ 1	1	0	I ₁₆₋₂₂ 435	315	120	I ₁₇₋₂₂ 341	246	95		
	1 CIENCIA Y TECN. ALIMENTOS		I ₁₄₋₂₂₋₁ 1	1	0	I ₁₅₋₂₂₋₁ 1	1	0	I ₁₆₋₂₂₋₁ 16	12	4		I ₁₇₋₂₂₋₁ 15	11	4
	2 VETERINARIA		I ₁₄₋₂₂₋₂ 0	0	0	I ₁₅₋₂₂₋₂ 0	0	0	I ₁₆₋₂₂₋₂ 366	268	98		I ₁₇₋₂₂₋₂ 281	205	76
	3 G. EN CIENCIA Y TECN. ALIMENTOS		I ₁₄₋₂₂₋₃ 0	0	0	I ₁₅₋₂₂₋₃ 0	0	0	I ₁₆₋₂₂₋₃ 10	9	1		I ₁₇₋₂₂₋₃ 10	9	1
	4 G. EN VETERINARIA		I ₁₄₋₂₂₋₄ 0	0	0	I ₁₅₋₂₂₋₄ 0	0	0	I ₁₆₋₂₂₋₄ 9	8	1		I ₁₇₋₂₂₋₄ 9	8	1
	5 M.U. EN INICIACION A LA INVESTIGACION EN CIENCIA Y TECN. DE LOS ALIMENTOS		I ₁₄₋₂₂₋₅ 0	0	0	I ₁₅₋₂₂₋₅ 0	0	0	I ₁₆₋₂₂₋₅ 2	2	0		I ₁₇₋₂₂₋₅ 2	2	0
	6 M.U. EN INICIACION A LA INVESTIGACION EN CIENCIAS VETERINARIAS		I ₁₄₋₂₂₋₆ 0	0	0	I ₁₅₋₂₂₋₆ 0	0	0	I ₁₆₋₂₂₋₆ 7	6	1		I ₁₇₋₂₂₋₆ 5	4	1
	7 M.U. EN SANIDAD Y PRODUCCIÓN PORCINA		I ₁₄₋₂₂₋₇ 0	0	0	I ₁₅₋₂₂₋₇ 0	0	0	I ₁₆₋₂₂₋₇ 14	6	8		I ₁₇₋₂₂₋₇ 8	3	5
	8 M.U. EN NUTRICIÓN ANIMAL		I ₁₄₋₂₂₋₈ 0	0	0	I ₁₅₋₂₂₋₈ 0	0	0	I ₁₆₋₂₂₋₈ 11	4	7		I ₁₇₋₂₂₋₈ 11	4	7

NOMBRE DEL CENTRO	TITULACIÓN	$I_{18}=I_{17}/I_4$ 74%				$I_{19}=I_{16}/I_{17}$ 1,14				I_{20} 781
		La proporción de estudiantes inscritos en UNIVERSA que se apuntan y que realizan prácticas, PFC o convenios especiales				El N° de estancias que realiza cada estudiante				N° de tutores de prácticas
		M	H		M	H				
1	E. DE INGENIERÍA ARQUITECTURA	I_{18-1}	68%		I_{19-1}	1,22		I_{20-1}	200	
	1 ING. DE TELECOMUNICACIÓN	I_{18-1-1}	83%	85%	82%	I_{19-1-1}	1,24	1,18	1,28	
	2 ING. EN INFORMÁTICA	I_{18-1-2}	81%	91%	79%	I_{19-1-2}	1,28	1,30	1,27	
	3 ING. INDUSTRIAL	I_{18-1-3}	70%	72%	69%	I_{19-1-3}	1,25	1,21	1,26	
	4 ING. QUÍMICA	I_{18-1-4}	69%	72%	64%	I_{19-1-4}	1,14	1,19	1,07	
	5 ING. TÉC. DISEÑO INDUSTRIAL	I_{18-1-5}	47%	50%	40%	I_{19-1-5}	1,57	1,60	1,50	
	6 ING. TÉC. IND. (ELECTRICIDAD)	I_{18-1-6}	53%	17%	58%	I_{19-1-6}	1,08	1,00	1,08	
	7 ING. TÉC. IND. (ELECTRÓNICA)	I_{18-1-7}	67%	83%	65%	I_{19-1-7}	1,34	1,20	1,37	
	8 ING. TÉC. IND. (QUÍMICA IND.)	I_{18-1-8}	62%	63%	58%	I_{19-1-8}	1,12	1,11	1,14	
	9 ING. TÉC. INDUSTRIAL (MECÁNICA)	I_{18-1-9}	63%	64%	62%	I_{19-1-9}	1,23	1,33	1,22	
	10 G. ING. EN DISEÑO INDUSTRIAL Y DESARROLLO DE PRODUCTO	$I_{18-1-10}$	63%	68%	54%	$I_{19-1-10}$	1,13	1,12	1,14	
	11 G. EN ARQUITECTURA	$I_{18-1-11}$	75%	100%	50%	$I_{19-1-11}$	1,00	1,00	1,00	
	12 G. INGENIERÍA DE TECNOLOGÍAS INDUSTRIALES	$I_{18-1-12}$	100%	---	100%	$I_{19-1-12}$	1,50	---	1,50	
	13 G. EN INGENIERÍA INFORMÁTICA	$I_{18-1-13}$	100%	---	100%	$I_{19-1-13}$	1,00	---	1,00	
	14 G. EN INGENIERÍA QUÍMICA	$I_{18-1-14}$	80%	67%	100%	$I_{19-1-14}$	1,00	1,00	1,00	
	15 G. EN INGENIERÍA MECÁNICA	$I_{18-1-15}$	700%	---	100%	$I_{19-1-15}$	0,29	---	2,00	
	16 M.U. EN ENERGÍAS RENOVABLES Y EFICIENCIA ENERGÉTICA	$I_{18-1-16}$	9%	75%	57%	$I_{19-1-16}$	7,00	1,00	1,00	
	17 M.U. EN INGENIERÍA BIOMÉDICA	$I_{18-1-17}$	100%	100%	100%	$I_{19-1-17}$	1,00	1,00	1,00	
	18 M.U. EN INGENIERÍA ELECTRÓNICA	$I_{18-1-18}$	33%	---	33%	$I_{19-1-18}$	1,00	---	1,00	
	19 M.U. EN INICIACIÓN A LA INVESTIGACIÓN EN INGENIERÍA QUÍMICA Y DEL MEDIO AMBIENTE	$I_{18-1-19}$	67%	50%	100%	$I_{19-1-19}$	1,00	1,00	1,00	
	20 M.U. EN SISTEMAS MECÁNICOS	$I_{18-1-20}$	75%	100%	67%	$I_{19-1-20}$	1,00	1,00	1,00	
	21 M.U. EN MECÁNICA APLICADA	$I_{18-1-21}$	100%	100%	---	$I_{19-1-21}$	1,00	1,00	---	
	22 M.U. EN INGENIERÍA DE SISTEMAS E INFORMÁTICA	$I_{18-1-22}$	100%	---	100%	$I_{19-1-22}$	1,00	---	1,00	
2	F. DE CIENCIAS DE LA SALUD	I_{18-2}	79%		I_{19-2}	1,10		I_{20-2}	9	
	1 G. EN ENFERMERÍA	I_{18-2-1}	60%	63%	50%	I_{19-2-1}	1,00	1,00	1,00	
	2 G. EN FISIOTERAPIA	I_{18-2-2}	92%	100%	80%	I_{19-2-2}	1,11	1,04	1,25	
	3 G. EN TERAPIA OCUPACIONAL	I_{18-2-3}	50%	50%	---	I_{19-2-3}	1,17	1,17	---	

NOMBRE DEL CENTRO	TITULACIÓN	I ₁₈ =I ₁₇ /I ₄ 74%				I ₁₉ =I ₁₆ /I ₁₇ 1,14				I ₂₀ 781
		La proporción de estudiantes inscritos en UNIVERSA que se apuntan y que realizan prácticas, PFC o convenios especiales				El N° de estancias que realiza cada estudiante				
		M	H		M	H			N° de tutores de prácticas	
3	E.U. DE ENFERMERIA DE HUESCA	I ₁₈₋₃	0%		I ₁₉₋₃	---		I ₂₀₋₃	0	
	1 G. EN ENFERMERIA	I ₁₈₋₃₋₁	0%	0%	---		I ₁₉₋₃₋₁	---	---	
4	E.U. DE ENFERMERIA DE TERUEL	I ₁₈₋₄	100%		I ₁₉₋₄	2,00		I ₂₀₋₄	1	
	1 G. EN ENFERMERIA	I ₁₈₋₄₋₁	100%	---	100%		I ₁₉₋₄₋₁	0,00	---	
5	F. DE EMPRESA Y GESTION PÚBLICA DE HUESCA	I ₁₈₋₅	83%		I ₁₉₋₅	1,05		I ₂₀₋₅	6	
	1 CIENCIAS EMPRESARIALES	I ₁₈₋₅₋₁	88%	87%	91%		I ₁₉₋₅₋₁	1,06	1,05	
	2 GESTION Y ADM. PÚBLICA	I ₁₈₋₅₋₂	67%	75%	63%		I ₁₉₋₅₋₂	1,00	1,00	
	3 RELACIONES LABORALES	I ₁₈₋₅₋₃	67%	100%	33%		I ₁₉₋₅₋₃	1,00	1,00	
	4 G. EN ADMINISTRACIÓN Y DIRECCIÓN DE EMPRESAS	I ₁₈₋₅₋₄	70%	0%	100%		I ₁₉₋₅₋₄	1,00	---	
7	FACULTAD DE CIENCIAS SOCIALES Y DEL TRABAJO	I ₁₈₋₇	47%		I ₁₉₋₇	1,08		I ₂₀₋₇	7	
	1 RELACIONES LABORALES	I ₁₈₋₇₋₁	28%	25%	36%		I ₁₉₋₇₋₁	1,17	1,25	
	2 TRABAJO SOCIAL	I ₁₈₋₇₋₂	18%	22%	0%		I ₁₉₋₇₋₂	1,00	1,00	
	3 G. TRABAJO SOCIAL	I ₁₈₋₇₋₃	50%	50%	---		I ₁₉₋₇₋₃	1,00	1,00	
	4 G. EN RELACIONES LABORALES Y RECURSOS HUMANOS	I ₁₈₋₇₋₄	43%	67%	25%		I ₁₉₋₇₋₄	1,33	1,50	
	5 M.U. EN RELACIONES DE GÉNERO	I ₁₈₋₇₋₅	100%	100%	100%		I ₁₉₋₇₋₅	1,00	1,00	
9	E.U. DE TURISMO DE ZARAGOZA	I ₁₈₋₉	29%		I ₁₉₋₉	1,00		I ₂₀₋₉	1	
	1 TURISMO	I ₁₈₋₉₋₁	29%	0%	100%		I ₁₉₋₉₋₁	1,00	---	
10	E.U. POLITÉCNICA DE LA ALMUNIA DE DOÑA GODINA	I ₁₈₋₁₀	57%		I ₁₉₋₁₀	1,15		I ₂₀₋₁₀	2	
	1 ARQUITECTURA TÉCNICA	I ₁₈₋₁₀₋₁	38%	40%	38%		I ₁₉₋₁₀₋₁	1,40	1,50	
	2 ING. TÉC. AGR. (HORT. Y JARD.)	I ₁₈₋₁₀₋₂	0%	---	0%		I ₁₉₋₁₀₋₂	---	---	
	3 ING. TÉC. AGR. (IND. AGR. Y ALIM)	I ₁₈₋₁₀₋₃	0%	0%	0%		I ₁₉₋₁₀₋₃	---	---	
	4 ING. TÉC. INF.DE SISTEMAS	I ₁₈₋₁₀₋₄	93%	100%	92%		I ₁₉₋₁₀₋₄	1,15	1,00	
	5 ING. TÉC. IND.(ELECTRÓNICA)	I ₁₈₋₁₀₋₅	80%	---	80%		I ₁₉₋₁₀₋₅	1,00	---	
	6 ING. TÉC. INDUSTRIAL (MECÁNICA)	I ₁₈₋₁₀₋₆	0%	---	0%		I ₁₉₋₁₀₋₆	---	---	
	7 ING. TÉC. OBRAS PÚBLICAS	I ₁₈₋₁₀₋₇	33%	50%	0%		I ₁₉₋₁₀₋₇	1,00	1,00	
	8 G. EN INGENIERIA DE LA EDIFICACION	I ₁₈₋₁₀₋₈	43%	75%	0%		I ₁₉₋₁₀₋₈	1,00	1,00	
	9 G. EN INGENIERIA CIVIL	I ₁₈₋₁₀₋₉	100%	---	100%		I ₁₉₋₁₀₋₉	1,00	---	

NOMBRE DEL CENTRO	TITULACIÓN	I ₁₈ =I ₁₇ /I ₄ 74%			I ₁₉ =I ₁₆ /I ₁₇ 1,14			I ₂₀ 781
		La proporción de estudiantes inscritos en UNIVERSA que se apuntan y que realizan prácticas, PFC o convenios especiales			El N° de estancias que realiza cada estudiante			
		M	H		M	H	N° de tutores de prácticas	
11	E.U. POLITÉCNICA DE TERUEL	I ₁₈₋₁₁ 61%			I ₁₉₋₁₁ 1,09		I ₂₀₋₁₁ 4	
	1 ING. TÈC. TELECO. (SIST. ELECTR.)		I ₁₈₋₁₁₋₁ 57%	100%	50%	I ₁₉₋₁₁₋₁ 1,25	1,00	1,33
	2 ING. TÈC. INFORMÁT. DE GESTIÓN		I ₁₈₋₁₁₋₂ 64%	67%	63%	I ₁₉₋₁₁₋₂ 1,00	1,00	1,00
12	ESCUELA POLITÉCNICA SUPERIOR DE HUESCA	I ₁₈₋₁₂ 93%			I ₁₉₋₁₂ 1,04		I ₂₀₋₁₂ 25	
	1 INGENIERÍA AGRÓNOMA		I ₁₈₋₁₂₋₁ 77%	100%	67%	I ₁₉₋₁₂₋₁ 1,10	1,00	1,17
	2 ING. TÈC. AGRICOLA (EXP. AGROP.)		I ₁₈₋₁₂₋₂ 100%	100%	100%	I ₁₉₋₁₂₋₂ 1,11	1,00	1,20
	3 ING. TÈC. IND. (QUÍMICA IND.)		I ₁₈₋₁₂₋₃ 100%	100%	100%	I ₁₉₋₁₂₋₃ 1,00	1,00	1,00
	4 G. EN CIENCIAS AMBIENTALES		I ₁₈₋₁₂₋₄ 97%	100%	93%	I ₁₉₋₁₂₋₄ 1,00	1,00	1,00
	5 M.U. EN INICIACION A LA INVESTIGACION EN CIENCIAS AGRARIAS Y DEL MEDIO NATURAL		I ₁₈₋₁₂₋₅ 100%	100%	---	I ₁₉₋₁₂₋₅ 1,00	1,00	---
13	FACULTAD DE CIENCIAS	I ₁₈₋₁₃ 72%			I ₁₉₋₁₃ 1,06		I ₂₀₋₁₃ 72	
	1 BIOQUÍMICA		I ₁₈₋₁₃₋₁ 79%	73%	100%	I ₁₉₋₁₃₋₁ 1,04	1,05	1,00
	2 ESTADÍSTICA		I ₁₈₋₁₃₋₂ 50%	100%	0%	I ₁₉₋₁₃₋₂ 1,00	1,00	---
	3 FÍSICA		I ₁₈₋₁₃₋₃ 89%	100%	88%	I ₁₉₋₁₃₋₃ 1,00	1,00	1,00
	4 GEOLOGÍA		I ₁₈₋₁₃₋₄ 89%	86%	91%	I ₁₉₋₁₃₋₄ 1,13	1,33	1,00
	5 MATEMÁTICAS		I ₁₈₋₁₃₋₅ 31%	33%	0%	I ₁₉₋₁₃₋₅ 1,00	1,00	---
	6 QUÍMICA		I ₁₈₋₁₃₋₆ 69%	66%	79%	I ₁₉₋₁₃₋₆ 1,02	1,02	1,00
	7 ÓPTICA Y OPTOMETRÍA		I ₁₈₋₁₃₋₇ 80%	100%	75%	I ₁₉₋₁₃₋₇ 1,00	1,00	1,00
	8 GRADO EN BIOTECNOLOGÍA		I ₁₈₋₁₃₋₈ 88%	80%	100%	I ₁₉₋₁₃₋₈ 1,14	1,25	1,00
	9 GRADO EN ÓPTICA Y OPTOMETRÍA		I ₁₈₋₁₃₋₉ 100%	100%	100%	I ₁₉₋₁₃₋₉ 1,00	1,00	1,00
	10 M. U. EN QUÍMICA SOSTENIBLE		I ₁₈₋₁₃₋₁₀ 100%	100%	100%	I ₁₉₋₁₃₋₁₀ 1,50	1,50	1,50
	11 M.U. EN BIOLOGÍA MOLECULAR Y CELULAR		I ₁₈₋₁₃₋₁₁ 67%	50%	100%	I ₁₉₋₁₃₋₁₁ 1,00	1,00	1,00
	12 M.U. EN INICIACION A LA INVESTIGACION EN GEOLOGIA.		I ₁₈₋₁₃₋₁₂ 50%	100%	0%	I ₁₉₋₁₃₋₁₂ 3,00	3,00	---
14	F. DE CIENCIAS DE LA SALUD Y EL DEPORTE DE HUESCA	I ₁₈₋₁₄ 92%			I ₁₉₋₁₄ 1,10		I ₂₀₋₁₄ 36	
	1 CIENC. DE LA ACT. FÍSICA / DEP.		I ₁₈₋₁₄₋₁ 93%	93%	94%	I ₁₉₋₁₄₋₁ 1,01	1,04	1,00
	2 G. EN MEDICINA		I ₁₈₋₁₄₋₂ 67%	0%	100%	I ₁₉₋₁₄₋₂ 1,00	---	1,00
	3 NUTRICIÓN HUMANA Y DIETÉTICA		I ₁₈₋₁₄₋₃ 97%	97%	100%	I ₁₉₋₁₄₋₃ 1,29	1,34	1,00
	4 ODONTOLOGÍA		I ₁₈₋₁₄₋₄ 0%	0%	---	I ₁₉₋₁₄₋₄ ---	---	---
	5 MEDICINA		I ₁₈₋₁₄₋₅ 100%	100%	---	I ₁₉₋₁₄₋₅ 1,00	1,00	---
	6 G. EN NUTRICION HUMANA Y DIETETICA		I ₁₈₋₁₄₋₆ 50%	50%	---	I ₁₉₋₁₄₋₆ 2,00	2,00	---

NOMBRE DEL CENTRO	TITULACIÓN	I ₁₈ =I ₁₇ /I ₄ 74%			I ₁₉ =I ₁₆ /I ₁₇ 1,14			I ₂₀ 781
		La proporción de estudiantes inscritos en UNIVERSA que se apuntan y que realizan prácticas, PFC o convenios especiales			El N° de estancias que realiza cada estudiante			N° de tutores de prácticas
		M	H	M	H			
15 F. DE ECONOMÍA Y EMPRESA		I ₁₈₋₁₅ 69%		I ₁₉₋₁₅ 1,07		I ₂₀₋₁₅ 181		
	1 ADM. Y DIRECCIÓN DE EMPRESAS		I ₁₈₋₁₅₋₁ 75%	75%	75%	I ₁₉₋₁₅₋₁ 1,08	1,09 1,05	
	2 ECONOMÍA		I ₁₈₋₁₅₋₂ 70%	71%	68%	I ₁₉₋₁₅₋₂ 1,05	1,06 1,04	
	3 CIENCIAS EMPRESARIALES		I ₁₈₋₁₅₋₃ 76%	78%	73%	I ₁₉₋₁₅₋₃ 1,07	1,09 1,04	
	4 GRADO EN ADMINISTRACIÓN Y DIRECCIÓN DE EMPRESAS		I ₁₈₋₁₅₋₄ 71%	58%	83%	I ₁₉₋₁₅₋₄ 1,06	1,00 1,10	
	5 G. EN ECONOMÍA		I ₁₈₋₁₅₋₅ 2%	0%	4%	I ₁₉₋₁₅₋₅ 1,00	--- 1,00	
	6 G. EN FINANZAS Y CONTABILIDAD		I ₁₈₋₁₅₋₆ 60%	100%	20%	I ₁₉₋₁₅₋₆ 1,17	1,20 1,00	
	7 M.U. EN CONTABILIDAD Y FINANZAS		I ₁₈₋₁₅₋₇ 33%	43%	0%	I ₁₉₋₁₅₋₇ 1,00	1,00 ---	
	8 M.U. EN INVESTIGACIÓN EN ECONOMÍA		I ₁₈₋₁₅₋₈ 40%	33%	50%	I ₁₉₋₁₅₋₈ 1,00	1,00 1,00	
	9 M.U. EN SEGURIDAD GLOBAL Y DEFENSA		I ₁₈₋₁₅₋₉ 100%	100%	100%	I ₁₉₋₁₅₋₉ 1,20	1,25 1,00	
	10 M.U. EN UNIÓN EUROPEA		I ₁₈₋₁₅₋₁₀ 89%	83%	100%	I ₁₉₋₁₅₋₁₀ 1,00	1,00 1,00	
	11 M.U. EN GESTIÓN DE LAS ORGANIZACIONES		I ₁₈₋₁₅₋₁₁ 50%	0%	100%	I ₁₉₋₁₅₋₁₁ 1,00	--- 1,00	
16 F. DE CIENCIAS HUMANAS Y DE LA EDUCACIÓN DE HUESCA		I ₁₈₋₁₆ 0%		I ₁₉₋₁₆ ---		I ₂₀₋₁₆ 0		
	1 HUMANIDADES		I ₁₈₋₁₆₋₁ ---	---	---	I ₁₉₋₁₆₋₁ ---	--- ---	
	2 MAESTRO (EDUCACIÓN FÍSICA)		I ₁₈₋₁₆₋₂ 0%	0%	---	I ₁₉₋₁₆₋₂ ---	--- ---	
	3 MAESTRO (EDUCACIÓN INFANTIL)		I ₁₈₋₁₆₋₃ 0%	0%	0%	I ₁₉₋₁₆₋₃ ---	--- ---	
	4 MAESTRO (EDUCACIÓN PRIMARIA)		I ₁₈₋₁₆₋₄ ---	---	---	I ₁₉₋₁₆₋₄ ---	--- ---	
17 FACULTAD DE DERECHO		I ₁₈₋₁₇ 59%		I ₁₉₋₁₇ 1,11		I ₂₀₋₁₇ 62		
	1 DERECHO		I ₁₈₋₁₇₋₁ 53%	57%	47%	I ₁₉₋₁₇₋₁ 1,04	1,05 1,00	
	2 PROGRAMA CONJ. ADE/DERECHO		I ₁₈₋₁₇₋₂ 69%	65%	73%	I ₁₉₋₁₇₋₂ 1,24	1,18 1,31	
	3 G. EN DERECHO		I ₁₈₋₁₇₋₃ 100%	100%	---	I ₁₉₋₁₇₋₃ 1,00	1,00 ---	
	4 M.U. EN ESPECIALIZACIÓN E INVESTIGACIÓN EN DERECHO		I ₁₈₋₁₇₋₄ 67%	100%	50%	I ₁₉₋₁₇₋₄ 1,50	2,00 1,00	
	5 M.U. EN PREVENCIÓN DE RIESGOS LABORALES		I ₁₈₋₁₇₋₅ 83%	100%	67%	I ₁₉₋₁₇₋₅ 1,00	1,00 1,00	

NOMBRE DEL CENTRO	TITULACIÓN	I ₁₈ =I ₁₇ /I ₄ 74%				I ₁₉ =I ₁₆ /I ₁₇ 1,14				I ₂₀ 781
		La proporción de estudiantes inscritos en UNIVERSA que se apuntan y que realizan prácticas, PFC o convenios especiales				El N° de estancias que realiza cada estudiante				
		M	H		M	H			N° de tutores de prácticas	
18 FACULTAD DE EDUCACIÓN		I ₁₈₋₁₈ 39%			I ₁₉₋₁₈ 1,33			I ₂₀₋₁₈ 9		
	1 MAESTRO (AUDICIÓN Y LENGUAJE)		I ₁₈₋₁₈₋₁ 0%	0%	---		I ₁₉₋₁₈₋₁ ---	---	---	
	2 MAESTRO (EDUCACIÓN ESPECIAL)		I ₁₈₋₁₈₋₂ 25%	25%	---		I ₁₉₋₁₈₋₂ 1,00	1,00	---	
	3 MAESTRO (EDUCACIÓN FÍSICA)		I ₁₈₋₁₈₋₃ 0%	---	0%		I ₁₉₋₁₈₋₃ ---	---	---	
	4 MAESTRO (EDUCACIÓN MUSICAL)		I ₁₈₋₁₈₋₄ ---	---	---		I ₁₉₋₁₈₋₄ ---	---	---	
	5 MAESTRO (EDUCACIÓN PRIMARIA)		I ₁₈₋₁₈₋₅ ---	---	---		I ₁₉₋₁₈₋₅ ---	---	---	
	6 MAESTRO (LENGUA EXTRANJERA)		I ₁₈₋₁₈₋₆ 33%	0%	100%		I ₁₉₋₁₈₋₆ 1,00	---	1,00	
	7 PSICOPEDAGOGÍA		I ₁₈₋₁₈₋₇ 0%	0%	---		I ₁₉₋₁₈₋₇ ---	---	---	
	8 M.U. EN APRENDIZAJE A LO LARGO DE LA VIDA EN CONTEXTOS MULTICULTURALES		I ₁₈₋₁₈₋₈ 50%	100%	0%		I ₁₉₋₁₈₋₈ 1,00	1,00	---	
	9 M.U. EN PROFESORADO		I ₁₈₋₁₈₋₉ 60%	75%	50%		I ₁₉₋₁₈₋₉ 1,50	1,67	1,33	
19 FACULTAD DE FILOSOFÍA Y LETRAS		I ₁₈₋₁₉ 82%			I ₁₉₋₁₉ 1,19				I ₂₀₋₁₉ 44	
	1 BIBLIOTEC. Y DOCUMENTACIÓN		I ₁₈₋₁₉₋₁ 50%	0%	100%		I ₁₉₋₁₉₋₁ 1,00	---	1,00	
	2 FILOLOGÍA CLÁSICA		I ₁₈₋₁₉₋₂ ---	---	---		I ₁₉₋₁₉₋₂ ---	---	---	
	3 FILOLOGÍA FRANCESA		I ₁₈₋₁₉₋₃ ---	---	---		I ₁₉₋₁₉₋₃ ---	---	---	
	4 FILOLOGÍA HISPÁNICA		I ₁₈₋₁₉₋₄ 0%	0%	---		I ₁₉₋₁₉₋₄ ---	---	---	
	5 FILOLOGÍA INGLESA		I ₁₈₋₁₉₋₅ 83%	75%	100%		I ₁₉₋₁₉₋₅ 1,00	1,00	1,00	
	6 GEOGRAFÍA		I ₁₈₋₁₉₋₆ 86%	100%	78%		I ₁₉₋₁₉₋₆ 1,25	1,20	1,29	
	7 HISTORIA		I ₁₈₋₁₉₋₇ 57%	60%	56%		I ₁₉₋₁₉₋₇ 1,13	1,00	1,20	
	8 HISTORIA DEL ARTE		I ₁₈₋₁₉₋₈ 59%	62%	50%		I ₁₉₋₁₉₋₈ 1,31	1,38	1,00	
	9 FILOSOFÍA		I ₁₈₋₁₉₋₉ 100%	100%	---		I ₁₉₋₁₉₋₉ 1,00	1,00	---	
	10 G. EN INF. Y DOCUMENTACIÓN		I ₁₈₋₁₉₋₁₀ 82%	88%	60%		I ₁₉₋₁₉₋₁₀ 1,22	1,27	1,00	
	11 G. EN PERIODISMO		I ₁₈₋₁₉₋₁₁ 82%	81%	85%		I ₁₉₋₁₉₋₁₁ 1,39	1,44	1,29	
	12 G. EN FILOSOFIA		I ₁₈₋₁₉₋₁₂ ---	---	---		I ₁₉₋₁₉₋₁₂ ---	---	---	
	13 G. EN ESTUDIOS INGLESES		I ₁₈₋₁₉₋₁₃ 100%	100%	---		I ₁₉₋₁₉₋₁₃ 1,00	1,00	---	
	14 M.U. EN ESTUDIOS AVANZADOS EN HISTORIA DEL ARTE		I ₁₈₋₁₉₋₁₄ 100%	100%	---		I ₁₉₋₁₉₋₁₄ 1,00	1,00	---	
	15 M.U. GESTIÓN DE UNIDADES Y SERVICIOS DE INFORMACIÓN Y DOCUMENTACION		I ₁₈₋₁₉₋₁₅ 100%	---	0%		I ₁₉₋₁₉₋₁₅ 1,00	1,00	---	
	16 M.U. EN GESTIÓN DEL PATRIMONIO CULTURAL		I ₁₈₋₁₉₋₁₆ 100%	100%	100%		I ₁₉₋₁₉₋₁₆ 1,00	1,00	1,00	
	17 M.U. EN ORDENACIÓN TERRITORIAL Y MEDIOAMBIENTAL		I ₁₈₋₁₉₋₁₇ 100%	100%	100%		I ₁₉₋₁₉₋₁₇ 1,15	1,14	1,17	
	18 M.U. EN TECNOLOGÍAS DE LA INFORMACIÓN GEOGRÁFICA PARA LA ORDENACIÓN DEL		I ₁₈₋₁₉₋₁₈ 93%	88%	100%		I ₁₉₋₁₉₋₁₈ 1,00	1,00	1,00	
	19 M.U. EN TRADUCCIÓN DE TEXTOS ESPECIALIZADOS		I ₁₈₋₁₉₋₁₉ 83%	75%	100%		I ₁₉₋₁₉₋₁₉ 1,00	1,00	1,00	
	20 M.U. EN ESTUDIOS HISPÁNICOS: LENGUA Y LITERATURA		I ₁₈₋₁₉₋₂₀ 67%	50%	100%		I ₁₉₋₁₉₋₂₀ 1,00	1,00	1,00	

NOMBRE DEL CENTRO	TITULACIÓN	I ₁₈ =I ₁₇ /I ₄ 74%				I ₁₉ =I ₁₆ /I ₁₇ 1,14				I ₂₀ 781
		La proporción de estudiantes inscritos en UNIVERSA que se apuntan y que realizan prácticas, PFC o convenios especiales				El N° de estancias que realiza cada estudiante				N° de tutores de prácticas
		M	H		M	H				
20 F. DE CIENCIAS SOCIALES Y HUMANAS DE TERUEL		I ₁₈₋₂₀ 81%			I ₁₉₋₂₀ 1,08				I ₂₀₋₂₀ 27	
	1 CIENCIAS DEL TRABAJO		I ₁₈₋₂₀₋₁ 38%	I ₁₈₋₂₀₋₁ 38%	---		I ₁₉₋₂₀₋₁ 1,00	I ₁₉₋₂₀₋₁ 1,00	---	
	2 HUMANIDADES		I ₁₈₋₂₀₋₂ ---	I ₁₈₋₂₀₋₂ ---	---		I ₁₉₋₂₀₋₂ ---	I ₁₉₋₂₀₋₂ ---	---	
	3 MAESTRO (EDUCACIÓN INFANTIL)		I ₁₈₋₂₀₋₃ 0%	I ₁₈₋₂₀₋₃ 0%	---		I ₁₉₋₂₀₋₃ ---	I ₁₉₋₂₀₋₃ ---	---	
	4 MAESTRO (EDUCACIÓN PRIMARIA)		I ₁₈₋₂₀₋₄ ---	I ₁₈₋₂₀₋₄ ---	---		I ₁₉₋₂₀₋₄ ---	I ₁₉₋₂₀₋₄ ---	---	
	5 MAESTRO (LENGUA EXTRANJERA)		I ₁₈₋₂₀₋₅ 0%	I ₁₈₋₂₀₋₅ 0%	0%		I ₁₉₋₂₀₋₅ ---	I ₁₉₋₂₀₋₅ ---	---	
	6 RELACIONES LABORALES		I ₁₈₋₂₀₋₆ 93%	I ₁₈₋₂₀₋₆ 90%	100%		I ₁₉₋₂₀₋₆ 1,00	I ₁₉₋₂₀₋₆ 1,00	1,00	
	7 BELLAS ARTES		I ₁₈₋₂₀₋₇ 0%	I ₁₈₋₂₀₋₇ 0%	---		I ₁₉₋₂₀₋₇ ---	I ₁₉₋₂₀₋₇ ---	---	
	8 G. EN BELLAS ARTES		I ₁₈₋₂₀₋₈ 50%	I ₁₈₋₂₀₋₈ 45%	67%		I ₁₉₋₂₀₋₈ 1,00	I ₁₉₋₂₀₋₈ 1,00	1,00	
	9 G. EN PSICOLOGÍA		I ₁₈₋₂₀₋₉ 94%	I ₁₈₋₂₀₋₉ 95%	89%		I ₁₉₋₂₀₋₉ 1,10	I ₁₉₋₂₀₋₉ 1,11	1,06	
21 FACULTAD DE MEDICINA		I ₁₈₋₂₁ 88%			I ₁₉₋₂₁ 1,07				I ₂₀₋₂₁ 47	
	1 MEDICINA		I ₁₈₋₂₁₋₁ 89%	I ₁₈₋₂₁₋₁ 87%	95%		I ₁₉₋₂₁₋₁ 1,08	I ₁₉₋₂₁₋₁ 1,07	1,10	
	2 G. EN MEDICINA		I ₁₈₋₂₁₋₂ 86%	I ₁₈₋₂₁₋₂ 87%	83%		I ₁₉₋₂₁₋₂ 1,05	I ₁₉₋₂₁₋₂ 1,06	1,00	
22 FACULTAD DE VETERINARIA		I ₁₈₋₂₂ 90%			I ₁₉₋₂₂ 1,28				I ₂₀₋₂₂ 48	
	1 CIENCIA Y TECN. ALIMENTOS		I ₁₈₋₂₂₋₁ 56%	I ₁₈₋₂₂₋₁ 52%	67%		I ₁₉₋₂₂₋₁ 1,07	I ₁₉₋₂₂₋₁ 1,09	1,00	
	2 VETERINARIA		I ₁₈₋₂₂₋₂ 93%	I ₁₈₋₂₂₋₂ 92%	99%		I ₁₉₋₂₂₋₂ 1,30	I ₁₉₋₂₂₋₂ 1,31	1,29	
	3 G. EN CIENCIA Y TECN. ALIMENTOS		I ₁₈₋₂₂₋₃ 83%	I ₁₈₋₂₂₋₃ 82%	100%		I ₁₉₋₂₂₋₃ 1,00	I ₁₉₋₂₂₋₃ 1,00	1,00	
	4 G. EN VETERINARIA		I ₁₈₋₂₂₋₄ 90%	I ₁₈₋₂₂₋₄ 89%	100%		I ₁₉₋₂₂₋₄ 1,00	I ₁₉₋₂₂₋₄ 1,00	1,00	
	5 M.U. EN INICIACIÓN A LA INVESTIGACIÓN EN CIENCIA Y TECN. DE LOS ALIMENTOS		I ₁₈₋₂₂₋₅ 50%	I ₁₈₋₂₂₋₅ 100%	0%		I ₁₉₋₂₂₋₅ 1,00	I ₁₉₋₂₂₋₅ 1,00	---	
	6 M.U. EN INICIACIÓN A LA INVESTIGACIÓN EN CIENCIAS VETERINARIAS		I ₁₈₋₂₂₋₆ 83%	I ₁₈₋₂₂₋₆ 80%	100%		I ₁₉₋₂₂₋₆ 1,40	I ₁₉₋₂₂₋₆ 1,50	1,00	
	7 M.U. EN SANIDAD Y PRODUCCIÓN PORCINA		I ₁₈₋₂₂₋₇ 100%	I ₁₈₋₂₂₋₇ 100%	100%		I ₁₉₋₂₂₋₇ 1,75	I ₁₉₋₂₂₋₇ 2,00	1,60	
	8 M.U. EN NUTRICIÓN ANIMAL		I ₁₈₋₂₂₋₈ 100%	I ₁₈₋₂₂₋₈ 100%	100%		I ₁₉₋₂₂₋₈ 1,00	I ₁₉₋₂₂₋₈ 1,00	1,00	