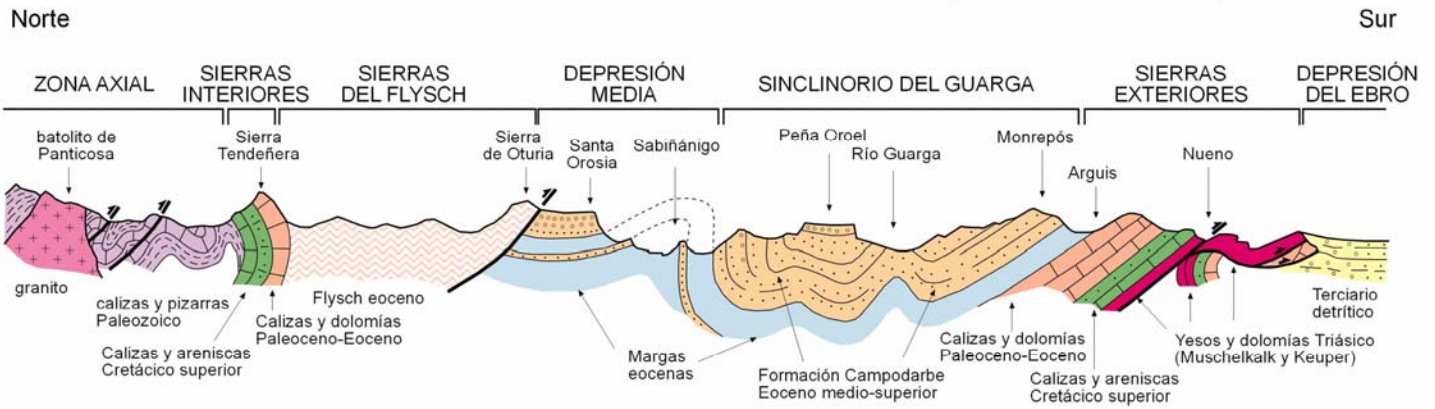


ITINERARIOS GEOGRAFICOS

Relieve del Pirineo: Valle del Gállego

UNIDADES MORFOESTRUCTURALES SURPIRENAICAS (VALLE DEL GÁLLEGO)



Corte Norte-Sur de las estructuras pirenaicas en su sector central, diferenciando las distintas unidades morfoestructurales (Peña-Monné, J.L. 2005, Centro de Interpretación de Senegüé; reelaborado del corte de Casas y Pardo (2004).

MAPA GEOLÓGICO SINTÉTICO DE LA CUENCA ALTA DEL RÍO GÁLLEGO



J.L. Peña y A. Constante (2005). Centro de Interpretación de los Glaciares de Senegüé (datos basados en la cartografía del I.G.M.E.)

0 1 2 3 4 5 km

0 5 km